

Кафедра акушерства и гинекологии
ФГБОУ ВО ДОНЕЦКИЙ ГОСУДАРСТВЕННЫЙ МЕДИЦИНСКИЙ
УНИВЕРСИТЕТ ИМ. М.ГОРЬКОГО МЗ РОССИИ

***Формы климактерического
синдрома в зависимости от
вегетативного тонуса
организма женщин***

Докладчик:

к.мед.н., доц. **Литвинова Е.В.**

КЛИМАКТЕРИЧЕСКИЙ СИНДРОМ (КС)

*проявление дисадаптации половой
системы женщины в период
менопаузы, которое проявляется
выраженными нарушениями
параметров гомеостаза
Частота встречаемости – 30-60%*



Климактерический синдром

ВЕГЕТАТИВНЫЙ ПАСПОРТ

Вегетативные тесты
дисневротического
синдрома

Форма соматогении

ВАРИАБЕЛЬНОСТЬ СЕРДЕЧНОГО РИТМА

(соотношение между симпатическим и парасимпатическим
отделами нервной системы)

ДИФФЕРЕНЦИРОВАННЫЕ ПОДХОДЫ К ЛЕЧЕНИЮ

Цель работы

выделение клинических форм КС с учетом реактивности организма и «вегетативного паспорта» больных по данным спектрального анализа сердечного ритма, индекса гормонального баланса и результатам клинических тестов, что позволит выработать в дальнейшем тактику их коррекции при различных вариантах течения патологического климакса

МЕТОДЫ ИССЛЕДОВАНИЯ

- **ЛАБОРАТОРНЫЕ** (определение в сыворотке крови уровня гормонов кортизола (Кз) и инсулина (Инс) и расчет индекса гормонального баланса Кз/Инс (ИГБ))
- **КЛИНИЧЕСКИЕ** (составленные нами индивидуальные карты-опросники - 89 показателей эмоциональных, когнитивных, мотивационных нарушений и нейровегетативных синдромов)
- **ИНСТРУМЕНТАЛЬНЫЕ** (спектральный анализ сердечного ритма - определение мощностей LF (симпатический баланс) и HF (парасимпатический баланс), а также высчитывание индекса вагосимпатического равновесия (ИВСП) ($LF\%/HF\%$))
- **СТАТИСТИЧЕСКИЕ**

МАТЕРИАЛ ИССЛЕДОВАНИЯ

**2 группа
(основная)
n = 50**

**1 группа
(контрольная)
n = 25**

**2А
подгруппа,
n = 27**

**2Б
подгруппа,
n = 23**

ВРЕМЯ ПРОВЕДЕНИЯ ОБСЛЕДОВАНИЯ ПАЦИЕНТОК

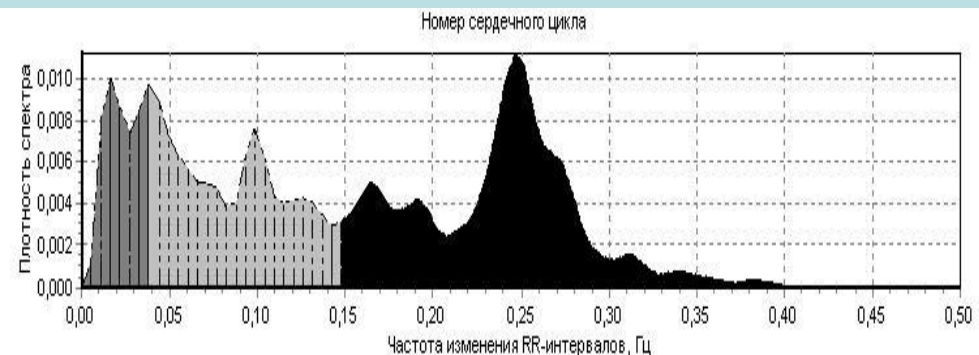
- *ВСР оценивали с помощью компьютерного электрокардиографа «ANS-Pro» на пятиминутных последовательностях R-R интервалов ЭКГ. В состоянии покоя в положении сидя после 10-15 минутного отдыха утром в 9-12 часов в помещении с комфортными условиями*
- *В сыворотке крови, взятой утром натощак из локтевой вены в количестве до 5 мл, исследовали содержание гормонов (Кз и Инс) методом радиоиммунологического анализа с помощью наборов института биоорганической химии АН Белоруссии. Концентрацию Кз выражали в нмоль/л, Инс – в мкМЕ/мл*

ХАРАКТЕРИСТИКА ИЗУЧАЕМЫХ ГРУПП

Все группы были однородны по

- **возрастному составу (47-53 года)**
- **социальному статусу**
- **месту жительства**
- **характеру менструаций**
- **без тяжелой экстрагенитальной патологии**
- **отсутствие хронических гинекологических заболеваний и операций**

Особенности ваго-симпатического дисбаланса у изучаемых пациенток на фоне различной реактивности организма



**2А группа - КС на фоне
пониженной реактивности организма**
значительное преобладание
парасимпатической системы:
ИВСР $\ll 0,8$ ($p < 0,05$)



**2Б группа - КС на фоне
повышенной реактивности организма**
значительное преобладание
симпатической системы,
ИВСР $> 3,8$ ($p < 0,05$)



**Физиологическое течение
климактерия на фоне
нормальной реактивности организма**
баланс симпатической и
парасимпатической систем
ИВСР = 1,7 ($p < 0,05$)

Особенности дисгормонального синдрома при климактерическом синдроме на фоне различной реактивности организма

**Гипореактивность
организма**
преобладание
стресс-лимитирующих
гормонов

**Гиперреактивность
организма**
преобладание
стресс-индуцирующих
гормонов

Группа		Кз, нмоль/л	Инс, мкМЕ/мл	Кз/Инс
1-ая группа		649,16 ± 9,15	8,13 ± 0,11	1,0
2-ая группа	2А	556,24 ± 11,10*	10,63 ± 0,13*	0,66 ± 0,3 *
	2Б	839,39 ± 15,26 *	7,97 ± 0,22	1,33 ± 0,1*

Примечания:

* - достоверность различий ($p < 0,05$) с контрольной 1-ой группой

СОМАТОГЕНИИ ПРИ КС У ИЗУЧАЕМЫХ ЖЕНЩИН ПРИ РАЗЛИЧНОЙ РЕАКТИВНОСТИ ИХ ОРГАНИЗМА

2А группа

- преобладанием тревожно-депрессивных состояний (частые периоды пониженного настроения и депрессивные состояния в утренние часы, плаксивость),
- сонливость,
- склонность к брадикардии,
- склонность к ранней седине волос,
- отечность конечностей и одутловатость лица.

2Б группа

- панико-фобические реакции,
- состояния, связанные с повышенной возбудимостью (рассеянность, бессонница, истерии, раздражительность),
- склонность к тахикардии,
- боли в области сердца .

НАПРАВЛЕНИЯ РЕАБИЛИТАЦИИ ЖЕНЩИН С КС В ЗАВИСИМОСТИ ОТ ТИПА РЕАКТИВНОСТИ ИХ ОРГАНИЗМА

**Гипоэргическая реактивность
организма (2А группа)**

***Психостимулирующая
терапия***
(родоновые ванны,
пайлер-терапия)

**Гиперэргическая реактивность
организма (2Б группа)**

***Седативная
терапия***
(йодобромные ванны,
магнитотерапия)

**Эффективность предложенного дифференцированного
подхода к клиническому течению и соответственно
терапии повысит качество жизни пациенток с
климактерическим синдромом**

Благодарю

за внимание !