

ВАРИАНТЫ КОРРЕКЦИИ КЛИМАКТЕРИЧЕСКИХ НАРУШЕНИЙ

**Федеральное государственное бюджетное
образовательное учреждение
высшего образования**

**«Донецкий национальный медицинский
университет имени М. Горького»**

Кафедра акушерства и гинекологии

Климактерический синдром



- симптомокомплекс, характеризующийся сочетанием нейропсихических, вегетативно-сосудистых, нейроэндокринных нарушений в организме женщины во время перехода из репродуктивного состояния в не репродуктивное.

Климактерический синдром:

- * резко снижающих качество жизни;
- * ярким, типичным и ранним маркером развития КС являются «приливы жара»;
- * различные по степени тяжести проявления климактерического синдрома встречаются у 40-60% женщин старше 40 лет.



Таблица 1. Климактерические расстройства

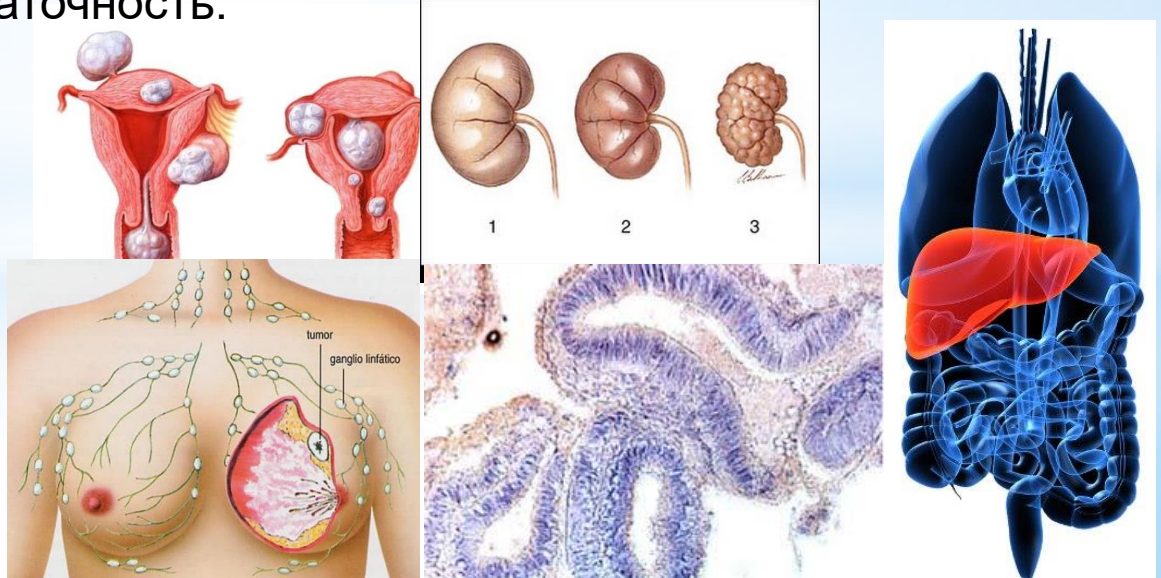
Группы	Нарушения	Симптомы
I	Вазомоторные	Приливы жара, повышенная потливость, головная боль, гипо- или гипертония, озноб, сердцебиение
	Эмоционально-психические	Раздражительность, сонливость, слабость, беспокойство, депрессия, невнимательность, снижение либидо
II	Урогенитальные	Сухость влагалища, боль при половом акте, зуд и жжение, урогенитальные расстройства
	Изменения кожи и ее придатков	Сухость и ломкость ногтей, сухость и выпадение волос
III	Поздние обменные нарушения	Остеопороз, сердечно-сосудистые заболевания

Коррекция климактерических нарушений

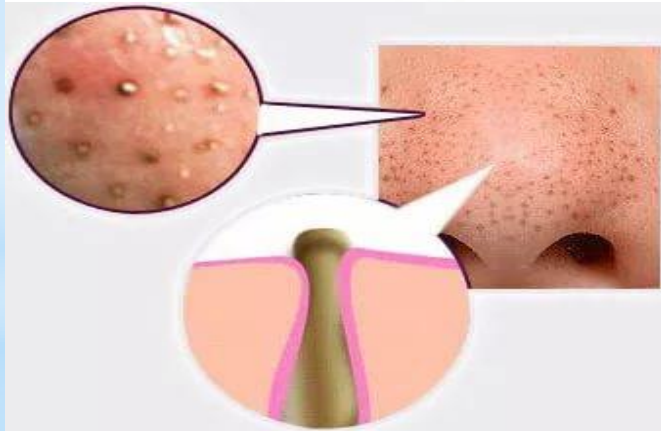
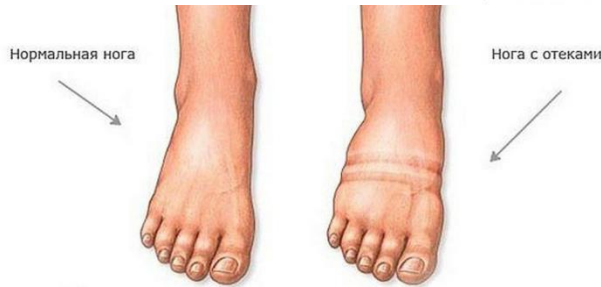
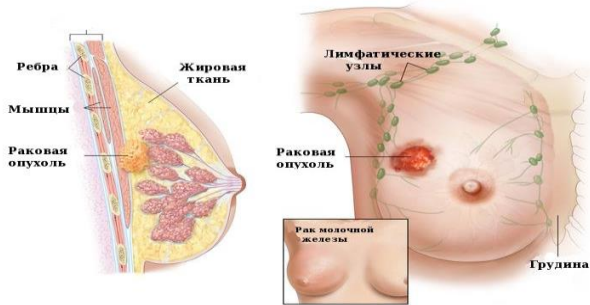
Патогенетический метод - заместительная гормональная терапия (ЗГТ).

Противопоказания:

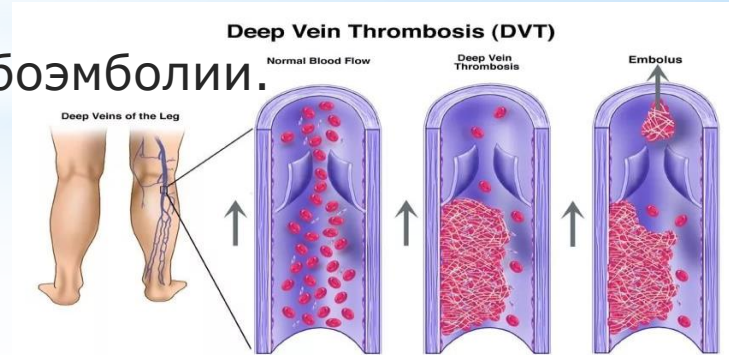
- Злокачественные опухоли (рак эндометрия, молочной железы),
- Гинекологические кровотечения неясной этиологии,
- Нелеченая гиперплазия эндометрия,
- Венозная и артериальная тромбоэмболия;
- Тяжелый сахарный диабет.
- Печеночно-почечная недостаточность.
- Мастопатия
- Аутоиммунные заболевания соединительной ткани
- Эпилепсия
- Бронхиальная астма.



Побочные эффекты гормональной терапии при климаксе:



- нагрубание и болезненность в молочных железах, развитие в них опухолей;
- повышение аппетита, тошнота, боли в животе, дискинезия желчных путей;
- пастозность лица и голеней из-за задержки жидкости в организме, увеличение массы тела;
- сухость слизистой оболочки влагалища или увеличение шейечной слизи, маточные нерегулярные и менструальноподобные кровотечения;
- мигренозные боли, повышенная утомляемость и общая слабость;
- спазмы в мышцах нижних конечностей;
- возникновение угревых высыпаний и себореи;
- тромбозы и тромбоэмболии.



Цель исследования:

коррекция симптомов климактерического синдрома путем применения различных растительных экстрактов.



Альтернативные методы коррекции климактерических нарушений – это методы терапии, обладающие сходным с гормональной терапией механизмом действия, но не вызывающие отрицательных побочных влияний (пролиферативную активность в миометрии и эндометрии, молочной железе, повышения тромбогенного потенциала крови).

Материалы и методы

МОДИФИЦИРОВАННЫЙ МЕНОПАУЗАЛЬНЫЙ ИНДЕКС (Е.В. УВАРОВА, 1983)

Симптомы, баллы	1	2	3
Нейровегетативные			
Повышенное АД мм Hg	150/90	160/100	> 160/100
Пониженное АД мм Hg	100/70	100/70	90/60
Головные боли	редко	часто	постоянно
Вестибулопатии	+	++	+++
Сердцебиения в покое	1-2	1-2	1-2
Непереносимость высокой температуры	+	++	+++
Судороги/онемение	+	++	+++
«Гусиная кожа»	изредка	ночью	всегда
Дермографизм	белый	красный	красный
Сухость кожи	умеренная	кератоз	короста
Потливость	+	++	+++
Отечность	лица, слабая	веки	постоянно
Аллергические реакции	ринит	крапивница	о. Квинке
Экзофтальм, блеск глаз	+	++	+++
Повышенная возбудимость	+	++	+++
Сонливость	утром	вечером	постоянно
Нарушения сна	при засыпании	прерывисто	бессонница
Приливы жара/день	< 10	10-20	> 20
Приступы удушья/неделя	1-2	1-2	1-2
Симптоадреналовые кризы	1-2	1-2	1-2

Метаболические/эндокринные

	1	2	3
Ожирение, степень	1	2	3
Тиреоидная дисфункция	+	++	+++
Сахарный диабет	+	++	+++
Гиперплазия молочных желез	диффузная	узловатая	фиб/аденома
Мышечно-суставные боли	редко	периодически	постоянно
Жажда	+	++	+++
Атрофия гениталий	+	++	+++

Психоэмоциональные

	1	2	3
Утомляемость	+	++	+++
Снижение памяти	+	++	+++
Слезливость, возбудимость	+	++	+++
Изменение аппетита	повышение	снижение	потеря
Навязчивые идеи	подозрительность	страхи	суицид
Настроение	лабильное	депрессии	меланхолия
Либи́до	угнетение	отсутствие	повышение

Интенсивность проявления синдрома (+) слабая, (++) средняя, (+++) сильная

Шкала оценки модифицированного менопаузального индекса

Симптомы, баллы	Степень выраженности		
	Слабая	Умеренная	Тяжелая
Нейровегетативные	> 10-20	21-30	>30
Метаболические	1-7	8-14	> 14
Психоэмоциональные	1-7	8-14	> 14
Менопаузальный индекс	12-34	35-58	> 58
Коррекция климактерических расстройств	негормональная терапия	негормональная терапия	негормональная терапия в сочетании с ЗГТ

В данном исследовании приняли участие 105 пациенток с КС средней степени тяжести обратившихся в ЖК ЦГКБ №3 г. Донецка.

I группа

35 пациенток с КС средней степени тяжести в возрасте от 45 до 60 лет ($52,57 \pm 5,90$ года). Длительность постменопаузы в среднем составила $3,02 \pm 1,43$ года.

Получали экстракт красного клевера (ЭКК) «Феминал» в дозе 40 мг 1 раз в день.



II группа

35 пациенток с КС средней степени тяжести в возрасте от 45 до 60 лет ($52,17 \pm 4,94$ года).

Длительность постменопаузы $3,01 \pm 1,30$ года.

В качестве терапии КС получали экстракт цимицифуги рацемозы (ЭЦР) «Климадинон» в дозе 20 мг 2 раза в день.



III группа

Группа контроля- были 35 пациенток в возрасте от 45 до 60 лет ($51,28 \pm 2,64$ года),
Продолжительностью постменопаузы $3,08 \pm 1,31$ года.

Пациентки III группы получали таблетки плацебо.



Фитоэстрогены - это природные вещества, содержащиеся в растениях и обладающие эстрогенным и антиэстрогенным эффектом.

ФИТОЭСТРОГЕНЫ
Растительный аналог женских половых гормонов



ФИТОЭСТРОГЕНЫ

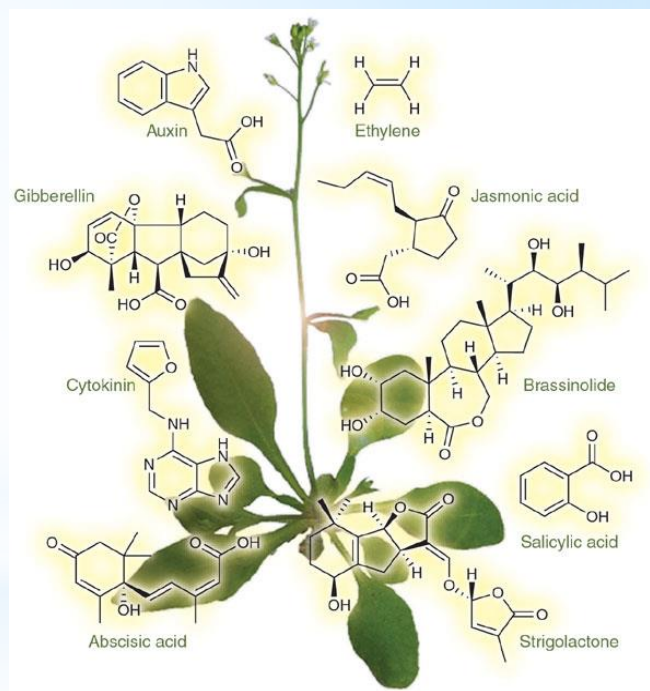
			
БОБЫ	ГРАНАТ	ОРЕХИ	ЗЛАКИ
			
ШИШКИ ХМЕЛЯ	РОМАШКА	КРАСНЫЙ КЛЕВЕР	ЛАПЧАТКА

(c) Grudi.PRO

- ❑ Особенность фитоэстрогена состоит в том, что он способен уменьшить уровень человеческого эстрогена, если он завышен, и увеличивать уровень эстрогена, что необходимо в период менопаузы.
- ❑ Когда уровень эстрогена в организме снижается, фитоэстрогены способны компенсировать потерю, смягчая симптомы менопаузы.

Фитогормоны - это природные вещества, содержащиеся в растениях, не обладающие эстрогенным эффектом, но способные положительно влиять на типичные симптомы климактерических нарушений, а также на симптомы предменструального синдрома, альгодисменореи, менорагии и др.

Цимицифуга — обладает эстрогеноподобным (гормонподобным), антиклимактерическим действием. Обладает седативным действием, нормализует функцию вегетативной нервной системы. Способствует ослаблению или исчезновению симптомов недомогания в климактерический период. Цимицифуга в отличие от эстрадиола не влияет на эндометрий и эпителий влагалища.



Клинико-лабораторное обследование всем пациенткам было проведено исходно и на фоне приема препаратов в течение 12 месяцев.

Анализировались следующие данные:

- * уровней эстрадиола (E2), лютеинизирующего гормона (ЛГ), фолликулостимулирующего гормона (ФСГ), пролактина (Prl);
- * Уровни основных нейротрансмитеров в плазме и моче (серотонина, норадреналина, дофамина);
- * Толщину эндометрия (с применением УЗИ с помощью продольных и поперечных) ;
- * Число и интенсивность «приливов»;
- * Психоземotionalные симптомы: утомляемость, слезливость, возбудимость, изменения настроения;

Результаты

Через три месяца лечения ЭКК и ЭЦР, число приливов снизилось на 60% и 57,1% соответственно, в группе плацебо на 42,8%.



Достоверно уменьшались психоэмоциональные симптомы: утомляемость, слезливость, возбудимость, изменения настроения

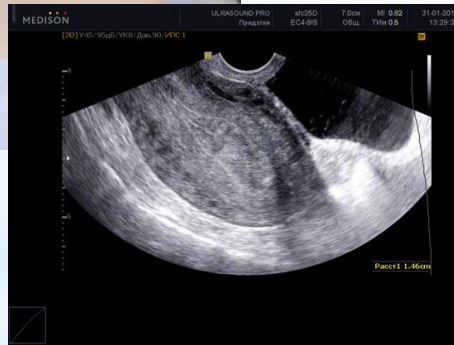
Результаты

Отмечено снижение уровня серотонина в сравнении с возрастной нормой ($p = 0,03$) и достоверное повышение его значений через 3 месяца терапии ЭЦР и ЭКК ($p = 0,05$, $p = 0,0007$ соответственно). В группе больных, принимавших плацебо, достоверных изменений уровня серотонина не выявлено.

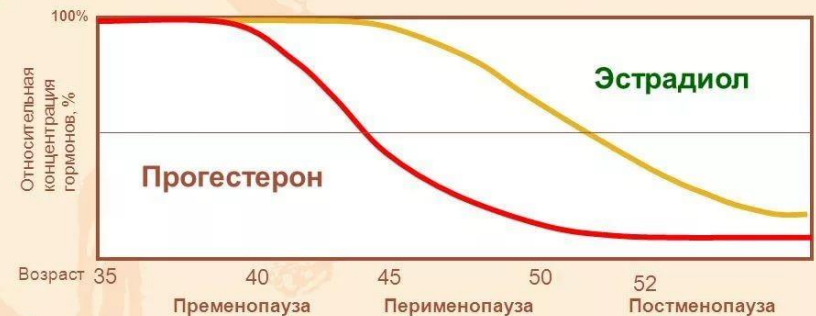


Результаты

УЗИ в течение года приема экстракта красного клевера, не выявило его отрицательного влияния на эндометрий



Возрастные изменения уровней эстрогенов и прогестерона у женщин



Дефицит прогестерона	40-45 лет
Дефицит прогестерона + Дефицит эстрогенов	45-52 года

Уровень эстрадиола на протяжении всего исследования у пациенток, принимавших ЭЦР и ЭКК, достоверно не изменялся ($p = 0,57$), В группе плацебо - достоверно снижалось ($p = 0,01$), что свидетельствует о прогрессировании возрастных изменений

ВЫВОДЫ

Влияние экстракта красного клевера и экстракта цимицифуги рацемозы на число приливов по сравнению с плацебо.

- ✓ Терапевтический эффект составил: для ЭКК — 60%, для ЭЦР — 57%, а для плацебо — 42,8%.
- ✓ Фитоэстроген экстракт красного клевера и фитогормон экстракт цимицифуги рацемозы не изменяют уровни ЛГ, ФСГ, эстрадиола;
- ✓ достоверно уменьшают содержание пролактина;
- ✓ увеличивают уровень серотонина, дофамина;

Спасибо
за
внимание

