

VI

НАУЧНО-ПРАКТИЧЕСКАЯ КОНФЕРЕНЦИЯ
С МЕЖДУНАРОДНЫМ УЧАСТИЕМ

Особенности показателей макрогемодинамики и системного воспаления у пациентов с внегоспитальной пневмонией, сочетанной с гастроэзофагеальной рефлюксной болезнью

**Современные
вызовы
терапии
инфекций**

ФГБОУ ВО «Луганский государственный медицинский университет им.
Святителя Луки» Минздрава России, г. Луганск, РФ

Бисов Алексей Сергеевич
март 2024г.

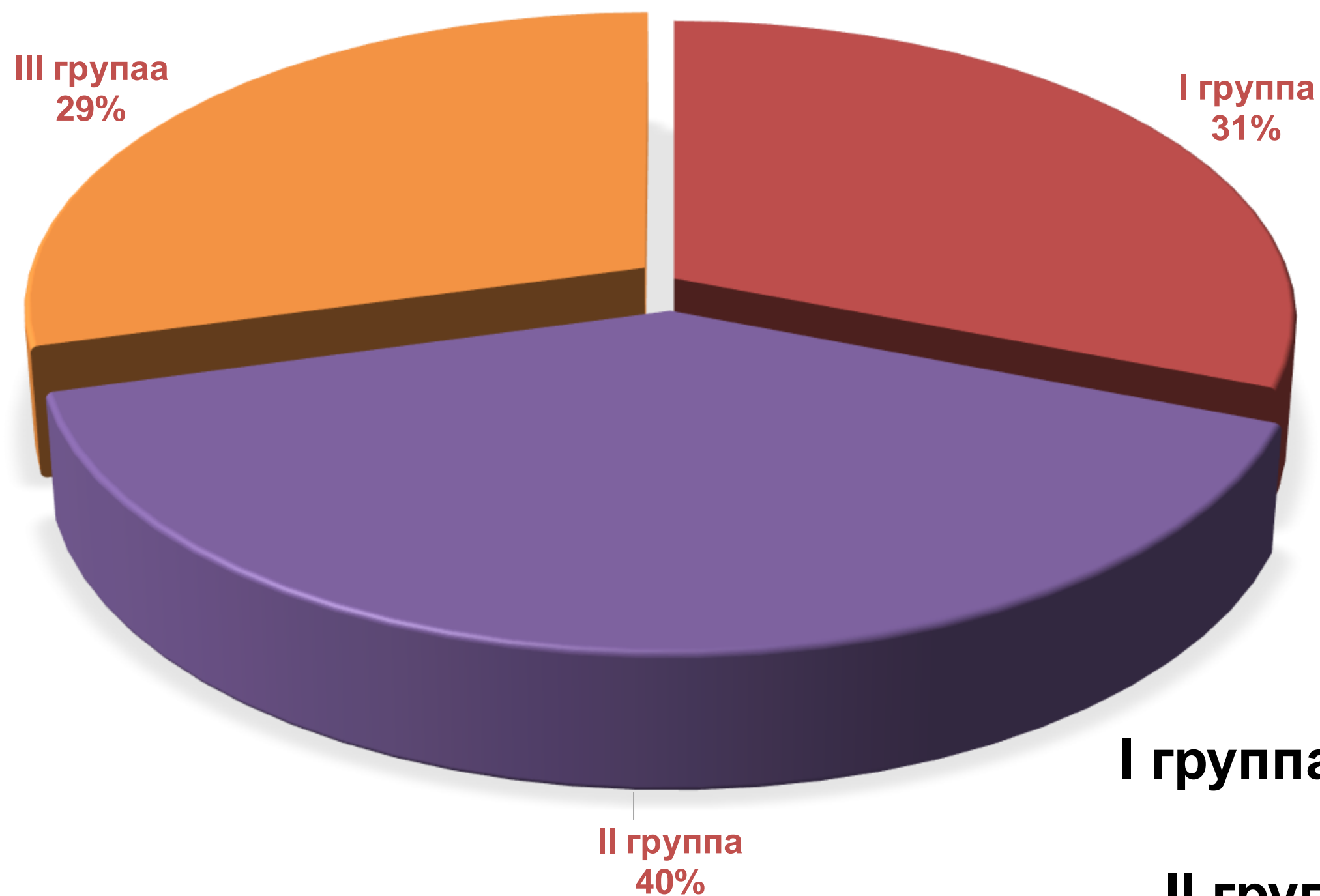
Актуальность темы. Цель исследования



Внегоспитальная пневмония (ВП) – одно из наиболее часто встречающихся инфекционных заболеваний легких, течение и исходы которого определяет коморбидность, в частности, гастроэзофагеальная рефлюксная болезнь (ГЭРБ). Одним из отдаленных последствий у больных, перенесших ВП, является развитие сердечной недостаточности (СН). Среди внепищеводных проявлений ГЭРБ есть кардиальные симптомы.

Цель исследования: изучить показатели системного воспаления и макрогемодинамики у пациентов с ВП, сочетанной с ГЭРБ.

Материал и методы исследования

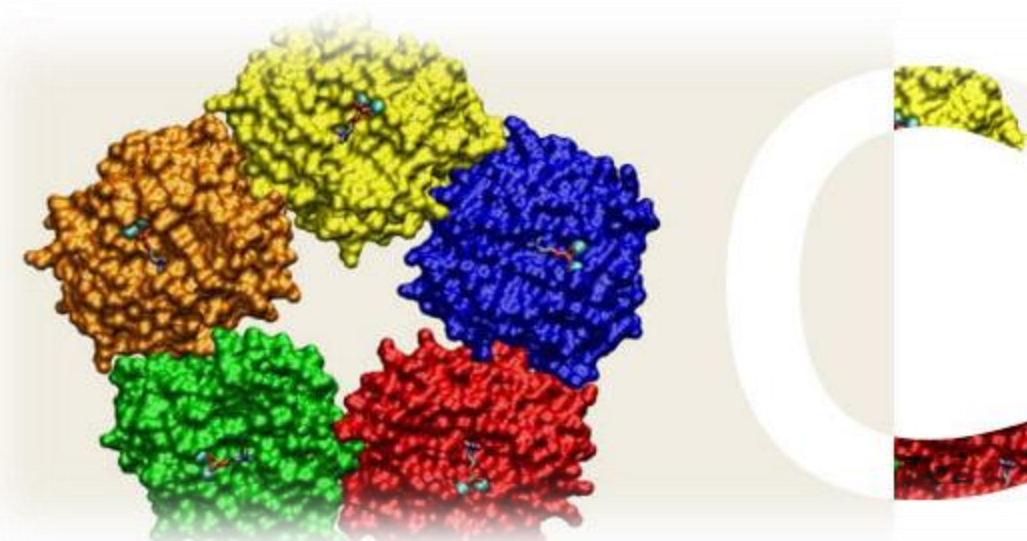
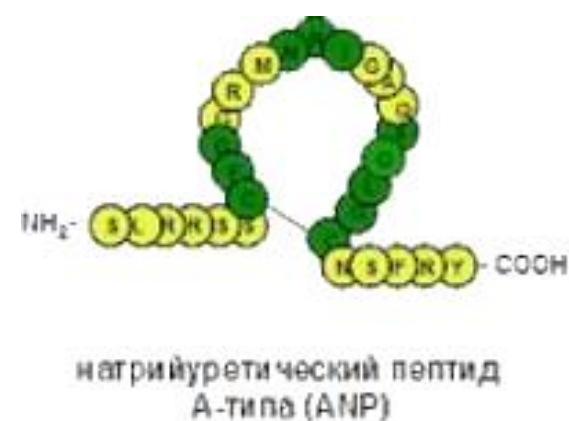


I группа: 38 пациентов (ВП без ГЭРБ)

II группа: 49 пациентов (ВП и ГЭРБ)

III группа: 36 пациентов (ГЭРБ без ВП)

Всем больным с внегоспитальной пневмонией, наряду с традиционными исследованиями, в крови определяли концентрации С-реактивного белка, мозгового натрийуретического пептида, проводили эхокардиоскопию с определением конечных систолического и диастолического объемов левого и правого желудочков, скорости кровотока на уровне легочной артерии (V_{max}), градиентов давления (ΔP_{max}) на уровне трикуспидального клапана и легочной артерии.



С-реактивный
белок (СРБ)

Результаты

Показатель	I	II	III
Интоксикационный и респираторный синдромы	✓	✓	
Симптомы ГЭРБ		✓	✓
Лейкоцитоз	✓	✓	
Концентрация СРБ	↑	↑	↑
Концентрация МНУП	≡	≡	≡



Показатель	I	II	III
Интоксикационный и респираторный синдромы. На рентгенографии: пневмония			
Симптомы ГЭРБ		✓	✓
Лейкоцитоз	✓	✓	
Концентрация СРБ	↓	↑	↓
Концентрация МНУП	↑	↑	
Показатель ЭхоКС: IVRT (время изоволюметрического расслабления левого желудочка)	↑	↓	



Выводы

Повышение уровня СРБ у пациентов с ГЭРБ характеризует низкоинтенсивное воспаление, которое потенцирует системное воспаление у больных с ВП, сочетанной с ГЭРБ, и сопровождается повышением МНУП.

Динамика концентрации МНУП и направленность его корреляционных связей с СРБ и с IVRT (время изоволюметрического расслабления левого желудочка) у больных с ВП, сочетанной с ГЭРБ, может быть предпосылкой развития СН после перенесенной ВП у больных с ГЭРБ и требует долгосрочного контроля и коррекции при диспансерном наблюдении пациентов.



Спасибо за внимание!

