



# ***Кадровая политика в области здравоохранения Луганской Народной Республики***

*Луговсков Алексей Дмитриевич*, заведующий кафедрой  
общественного здоровья и здравоохранения, д.м.н.,  
профессор

*Козикова Ольга Анатольевна*, к.м.н., доцент

*Знагован Светлана Юрьевна*, к.м.н., доцент

Донецк-2026



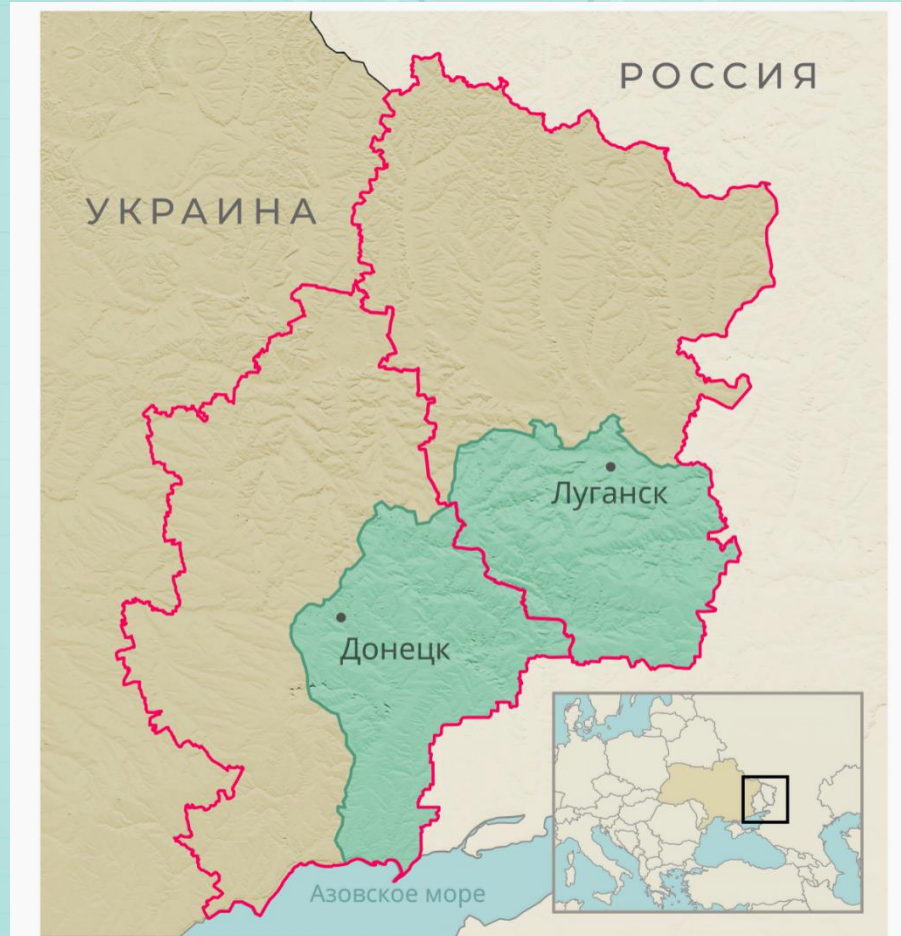
***«Времена не выбирают в них живут и умирают» А.С. Кушнер***

# Столица ЛНР – Луганск основан в 1795г.

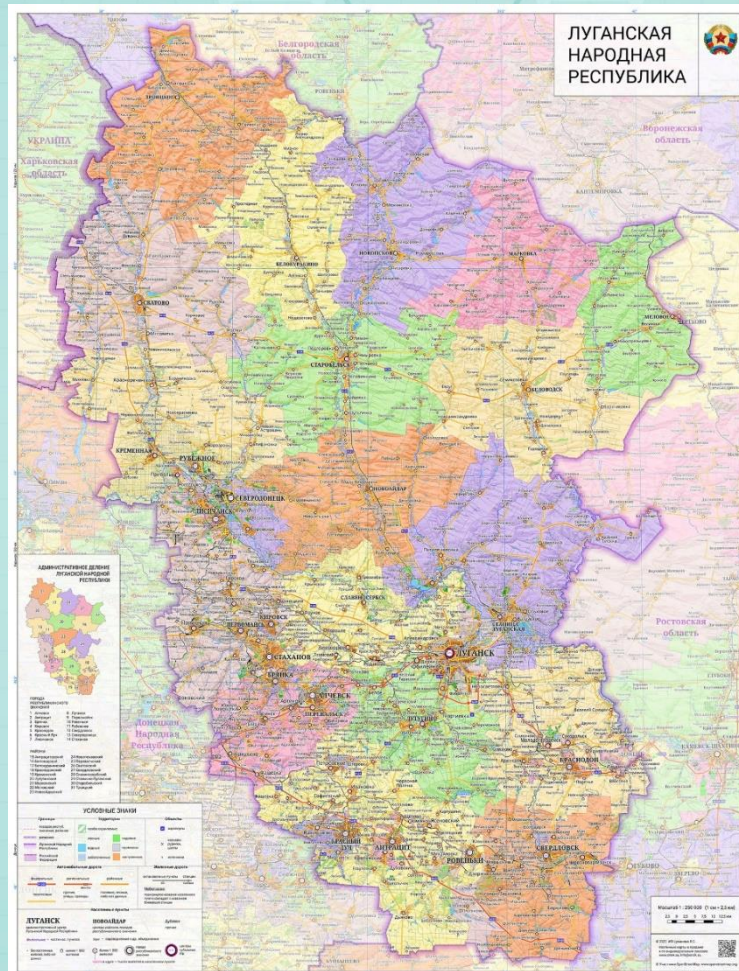




# Территория ЛНР на 2014г.



# Территория ЛНР на 2025г.



2014 год

LUGANSK  
JUNE 2, 2014

Ba\*\*\*rd!



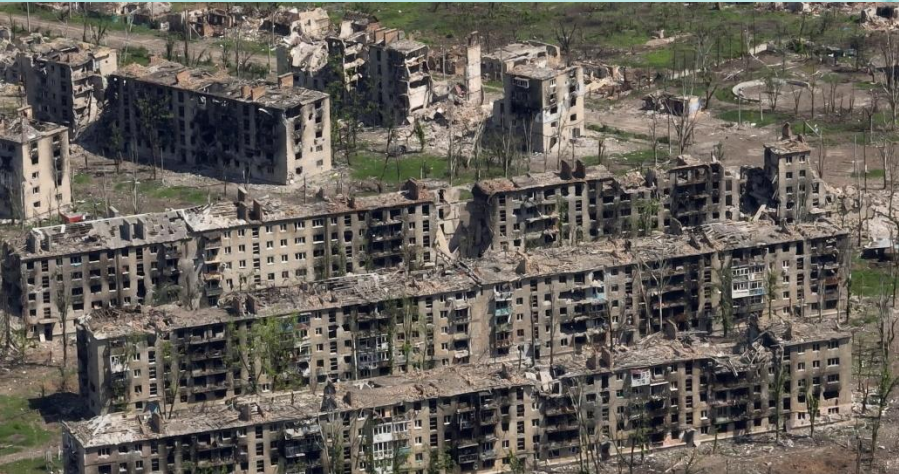
2014 год





**НАЧАЛО ВОЕННОЙ ОПЕРАЦИИ  
НА ДОНБАССЕ**

# Донбасс сегодня

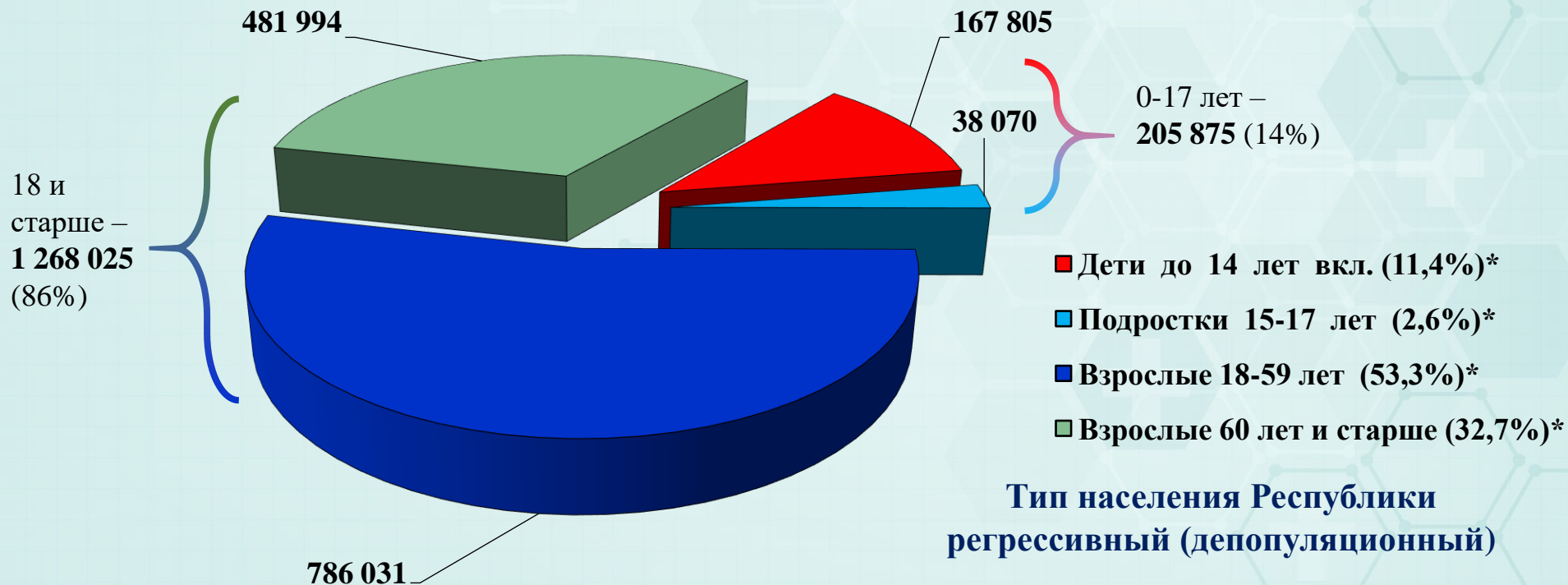


# Структура населения Луганской Народной Республики

Расчетная численность населения Луганской Народной Республики по данным Росстата составляет

**1 473 900** человек (по состоянию на 01.01.2024 года).

Из них трудоспособного возраста – **786 031\*** человек.



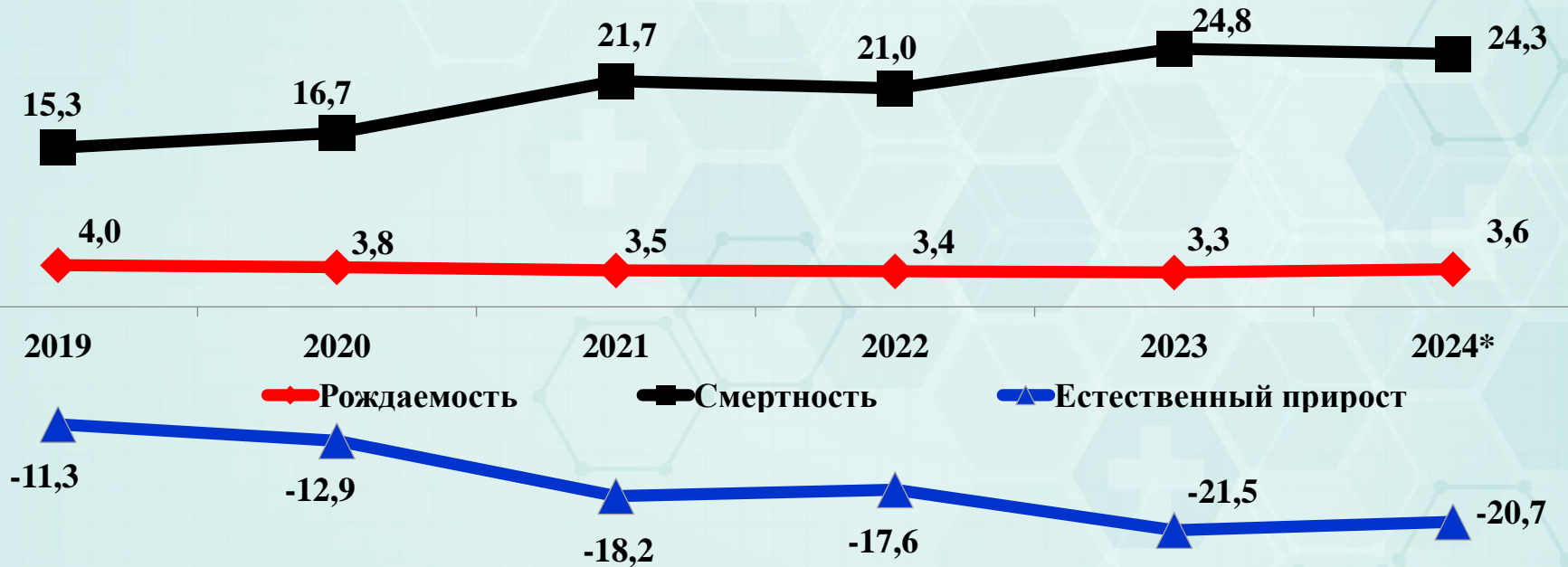
# Демографические показатели Республики

(на 1000 населения)

РФ 2023 г.: Рождаемость – 8,6

РФ 2023 г.: Смертность – 12,1

РФ 2023 г.: Естественный прирост – (- 3,5)



◆ Рождаемость

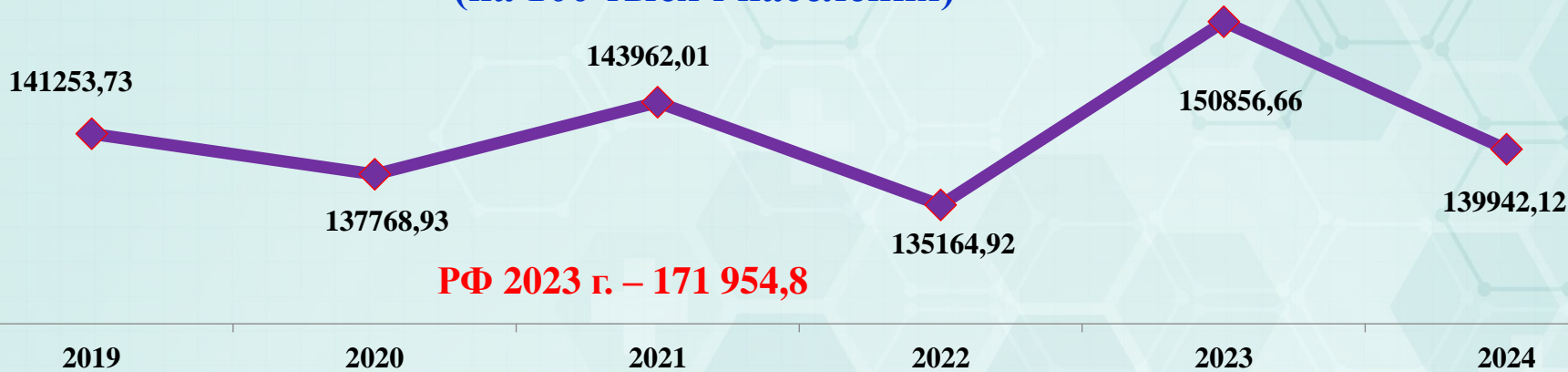
■ Смертность

▲ Естественный прирост

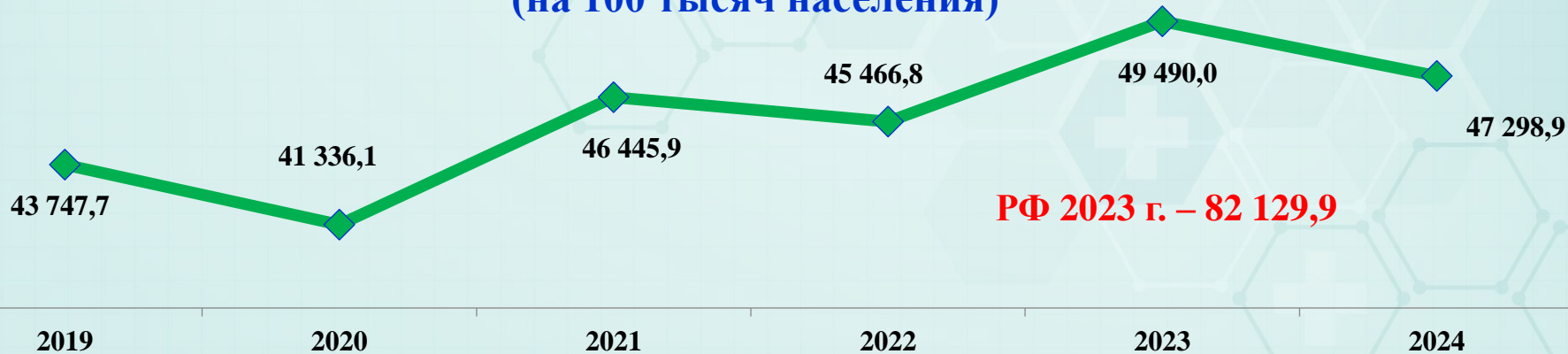
**Количество умерших составило:** 2018 год – 22 361 чел., 2019 год – 22 174 чел., 2020 год – 24 035 чел., 2021 год – 30 738 чел., 2022 год – 31969 чел., 2023 год – 37 718 чел., 2024 год – 35 847 чел.

\* - по оперативным данным медицинских организаций

## Уровень распространенности заболеваний среди всего населения (на 100 тысяч населения)



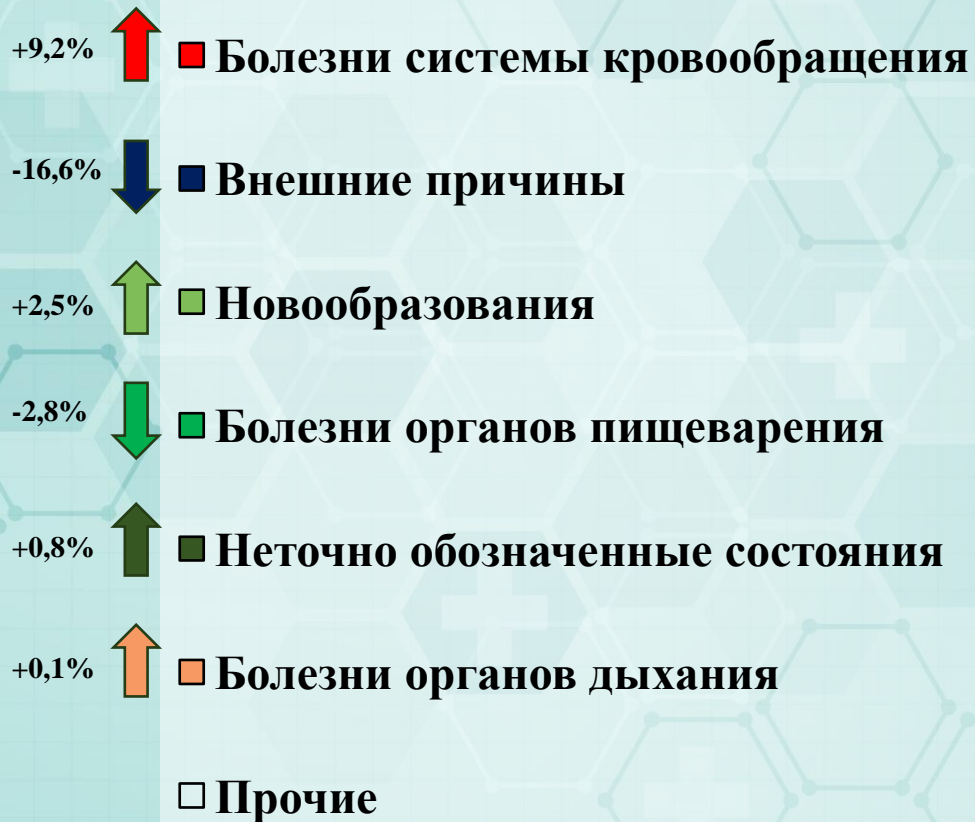
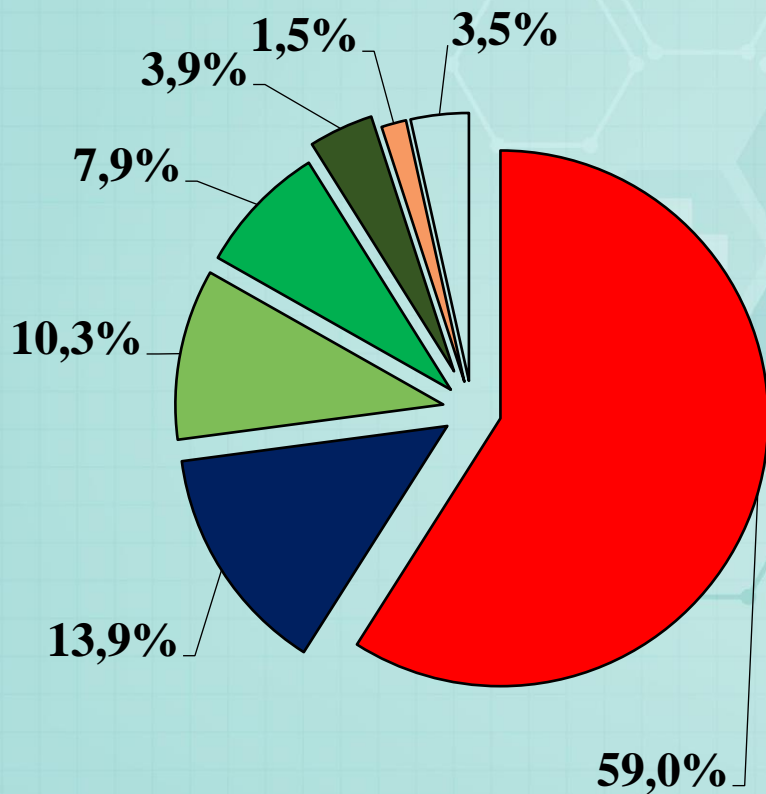
## Уровень заболеваемости среди всего населения (на 100 тысяч населения)



# Демографические показатели

## Структура смертности населения

(по оперативным данным медицинских организаций)





Международная  
классификация  
болезней

## Расстройство адаптации (РА)

- **Дезадаптивная реакция на психоэмоциональный стресс, которая регистрируется через 3 месяца после воздействия стресса и прекращается после окончания его воздействия.**
- **При постоянно действующем стрессе расстройство может продолжаться как угодно долго.**

**Важный фактор риска развития ИБС - наличие хронических стрессовых ситуаций**  
Лица, проживающие в ЛНР во время проведения СВО, испытывают потенциальную и реальную угрозу смерти.  
Война наносит серьезный урон психическому состоянию, что приводит к дезадаптации.



**«ДОНБАССКИЙ СИНДРОМ»**  
**СОГЛАСНО ИССЛЕДОВАНИЯМ ПРОФЕССОРА О.С.**  
**НАЛЕТОВОЙ ФГБОУ ВО ДОНГМУ ИМ. ГОРЬКОГО**  
**МИНЗДРАВА РОССИИ**

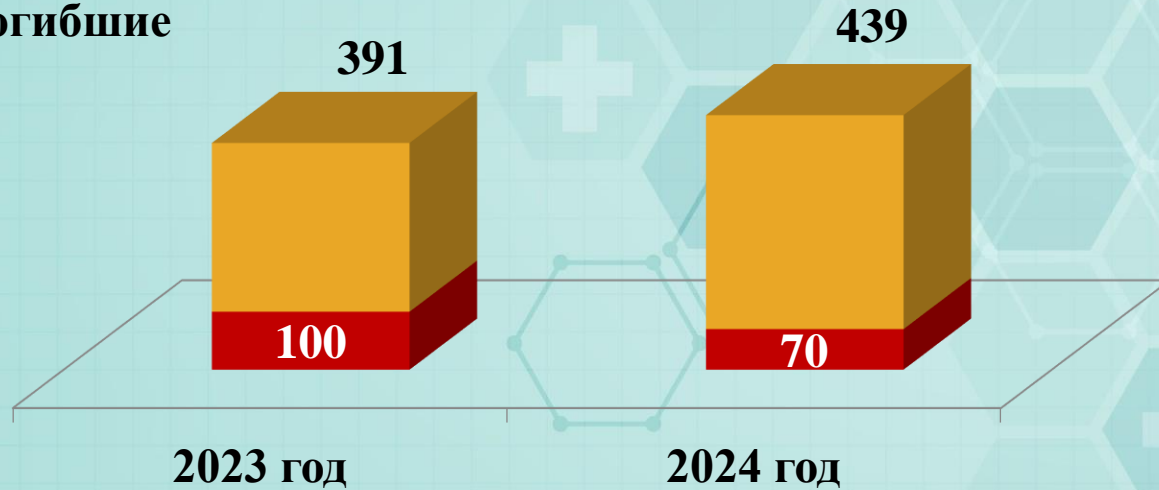
Анкетирование, проведенное по опроснику **«Донбасский синдром»**, вопросы которого имеют отношения к факторам и причинам изменения психоэмоционального состояния лиц, проживающих в зоне военного конфликта, показало:

- большинство пациентов (93,5%) не покидало территорию Луганска и прилегающих районов с 2014 года. Средний балл по ДС составил 7,5 [7;8,5];
- 58,9% больных проживали в районах, которые систематически подвергались обстрелам;
- в 65,5% пациентов беспокоила социальная обстановка;
- в 58,9% - финансовые трудности.

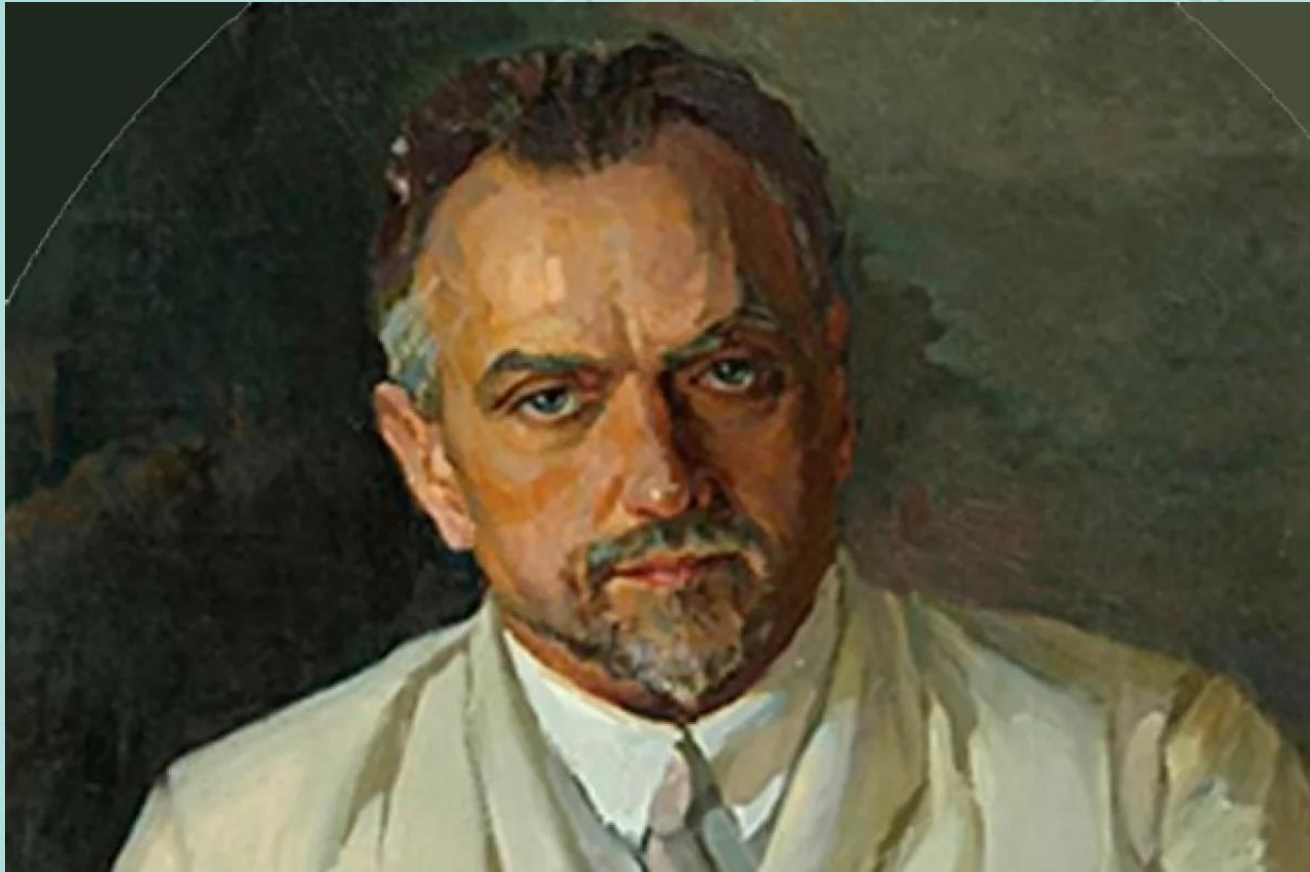
**Большинство анкетированных (65,5%) причиной развития РА считают военный конфликт!!!**

# Число мирных жителей ЛНР, пострадавших и погибших в результате агрессии киевского режима

- Пострадавшие
- Погибшие



# Николай Александрович Семашко



# Система здравоохранения ЛНР в период СВО: Централизация управления, консолидация кадровых и материальных ресурсов в МЗ ЛНР.

## Сеть учреждений здравоохранения, подведомственных Минздраву ЛНР

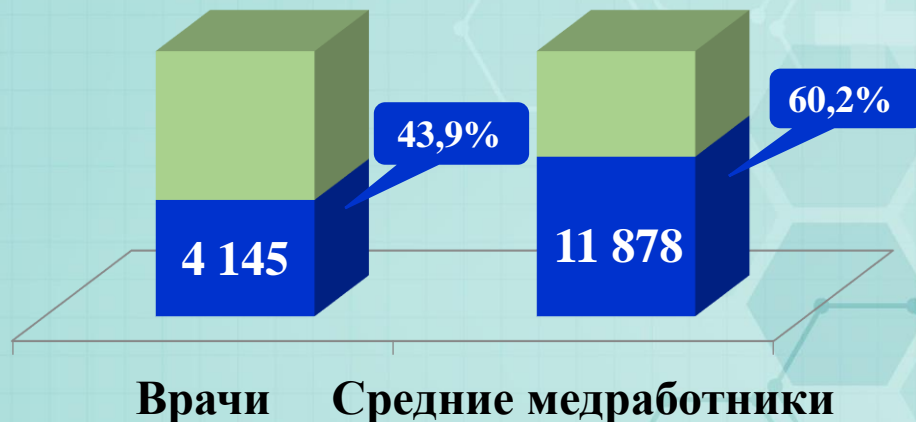
2014 год	2015 год	2022 год	2023 год	2024 год
183	105	130 (присоединение освобожденных территорий – 28 учреждений)	128	106 (105 действующих)

- 97 поликлинических подразделений,
  - 135 врачебных амбулаторий,
- 302 ФАП/ФП (включая передвижные),
- 9 отделений общей практики – семейной медицины,
  - 11 фельдшерских здравпунктов.

# Кадровая политика в области здравоохранения

## Острый дефицит медицинских кадров

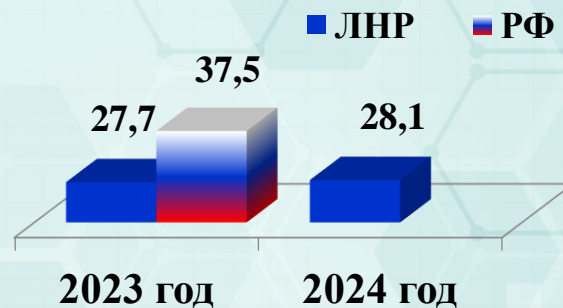
Укомплектованность штатных должностей  
физическими лицами



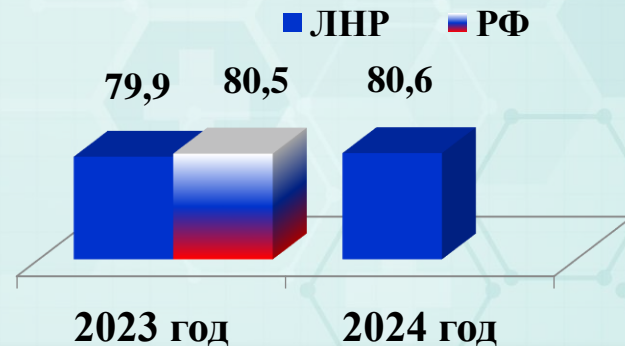
Удельный вес врачей старше  
трудоспособного возраста составляет  
**37,7%**, среднего медицинского  
персонала – **21,0%**.



Обеспеченность врачами  
(на 10 тысяч населения)



Обеспеченность средним  
медицинским персоналом  
(на 10 тысяч населения)

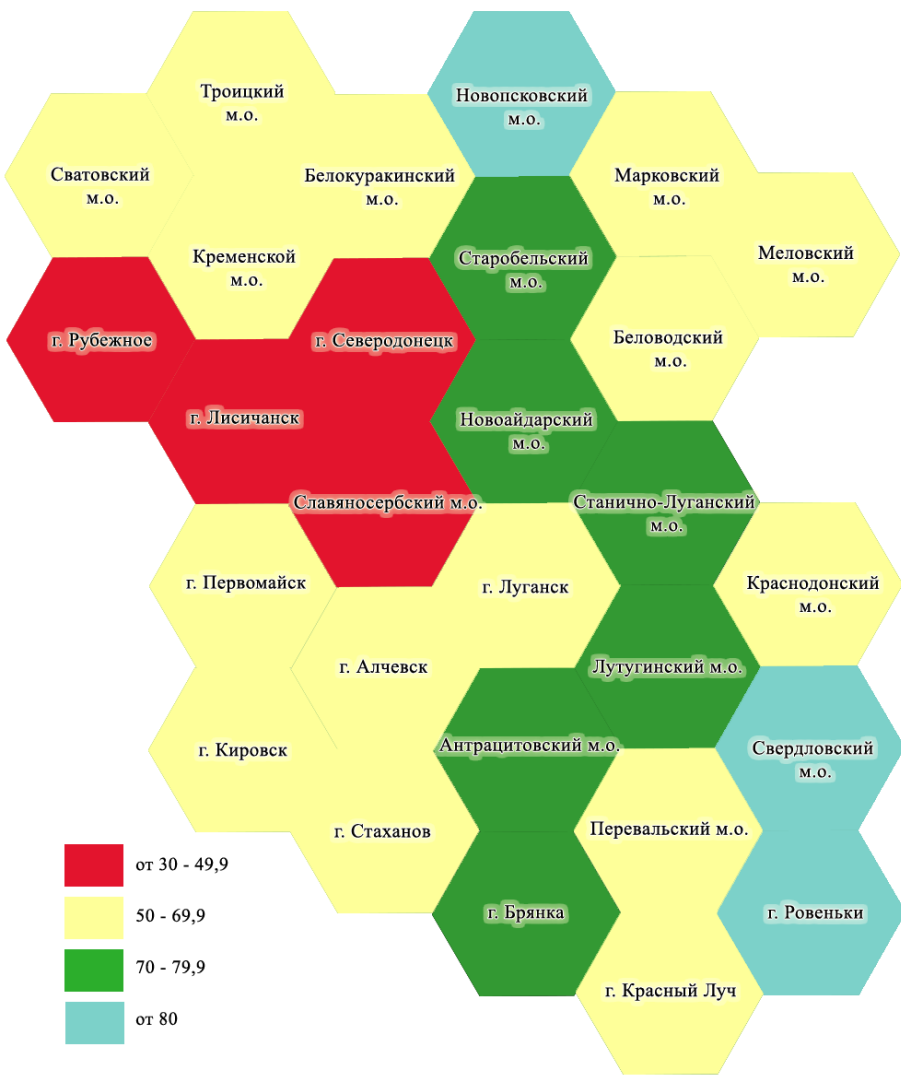


# Укомплектованность штатных должностей врачей физическими лицами



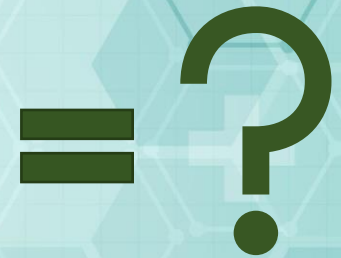
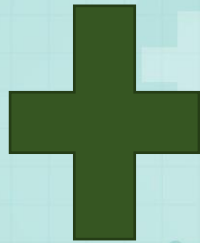
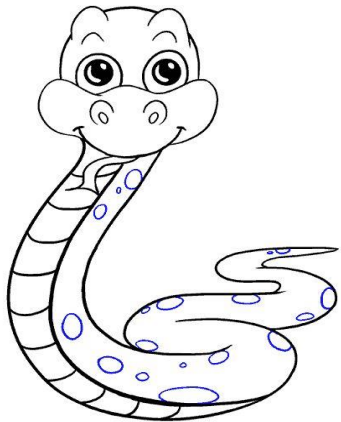
Города и районы	%	Города и районы	%
Луганск	55,5	Беловодский	40,9
Антрацит	42,8	Белокуракинский	42,3
Брянка	46,6	Кременской	<b>28,0</b>
Кировск	<b>26,2</b>	Лутугинский	51,1
Алчевск	47,4	Марковский	53,2
Краснодон	45,1	Меловской	41,4
Красный Луч	38,8	Новоайдарский	48,7
Лисичанск	<b>12,0</b>	Новопсковский	46,5
Первомайск	<b>26,2</b>	Перевальский	42,0
Ровеньки	42,9	Сватовский	<b>28,2</b>
Рубежное	<b>15,4</b>	Славяносербский	32,2
Свердловск	52,2	Ст.-Луганский	51,5
Северодонецк	<b>20,9</b>	Старобельский	44,7
Стаханов	46,8	Троицкий	33,4
<b>ЛНР</b>		<b>43,9</b>	

# Укомплектованность штатных должностей среднего медперсонала физическими лицами



Города и районы	%	Города и районы	%
Луганск	57,9	Беловодский	69,6
Антрацит	78,8	Белокуракинский	65,7
Брянка	79,3	Кременской	52,3
Кировск	53,5	Лутугинский	70,4
Алчевск	63,8	Марковский	69,9
Краснодон	64,2	Меловской	67,1
Красный Луч	66,0	Новоайдарский	71,6
Лисичанск	30,2	Новопсковский	87,0
Первомайск	53,4	Перевальский	69,6
Ровеньки	83,3	Сватовский	53,6
Рубежное	34,9	Славяносербский	49,4
Свердловск	82,4	Ст.-Луганский	77,3
Северодонецк	35,7	Старобельский	79,3
Стаханов	67,9	Троицкий	67,3
<b>ЛНР</b>		<b>60,2</b>	

# Трансформация системы здравоохранения



**Несоответствие специальностей:**

**Организация и управление здравоохранением**



**Организация здравоохранения и общественное здоровье**

# Кадровая политика в области здравоохранения **ФГБОУ ВО ЛГМУ им. Свт. Луки**



# Создание на базе ЛГМУ крупного обучающего комплекса

## ДОВУЗОВСКАЯ ПОДГОТОВКА

- Предуниверсарий
- Медицинские классы: 5 школ, 7 классов
- Школа юного стоматолога
- Подготовительные курсы (для отечественных и иностранных обучающихся)

## 5 МЕДИЦИНСКИХ КОЛЛЕДЖЕЙ

31.02.01 Лечебное дело  
34.02.01. Сестринское дело  
31.02.05 Стоматология  
ортопедическая  
33.02.01 Фармация  
31.02.03 Лабораторная  
диагностика  
32.02.02 Акушерское дело

## СПЕЦИАЛИТЕТ

4 образовательные программы:  
31.05.01 Лечебное дело  
31.05.02 Педиатрия  
31.05.03 Стоматология  
33.00.00 Фармация

## ОРДИНАТУРА

60  
специальностей

## АСПИРАНТУРА

- 3 укрупненные группы научных специальностей
- 7 научных специальностей

## ДПО

- Бережливые технологии в организации работы медицинских учреждений
- Специализированная паллиативная помощь
- Медицинская реабилитация

# Кадровая политика в области здравоохранения

## Государственное распределение выпускников. За и против ???

Приказом МЗ ЛНР от 10.11.2016 № 1168 была **создана временная комиссия по изменению места трудоустройства** и получения вторичной специализации молодых специалистов под руководством министра здравоохранения.

Проблему кадрового дефицита в отрасли помогло решить **изменение сроков обучения в ординатуре до 12 месяцев**, вместо прежних полутора, 2-х и 3-х лет обучения.

С целью проведения профориентационной работы и укомплектования молодыми специалистами государственных медицинских организаций ЛНР, регулярно проводятся **Ярмарки вакансий**.

В рамках встреч выпускникам были представлены презентации о вакантных рабочих местах в медучреждениях Республики, популяризация программы **«Земский доктор/Земский фельдшер»**, а также информация о платформе по трудоустройству «Работа в России».

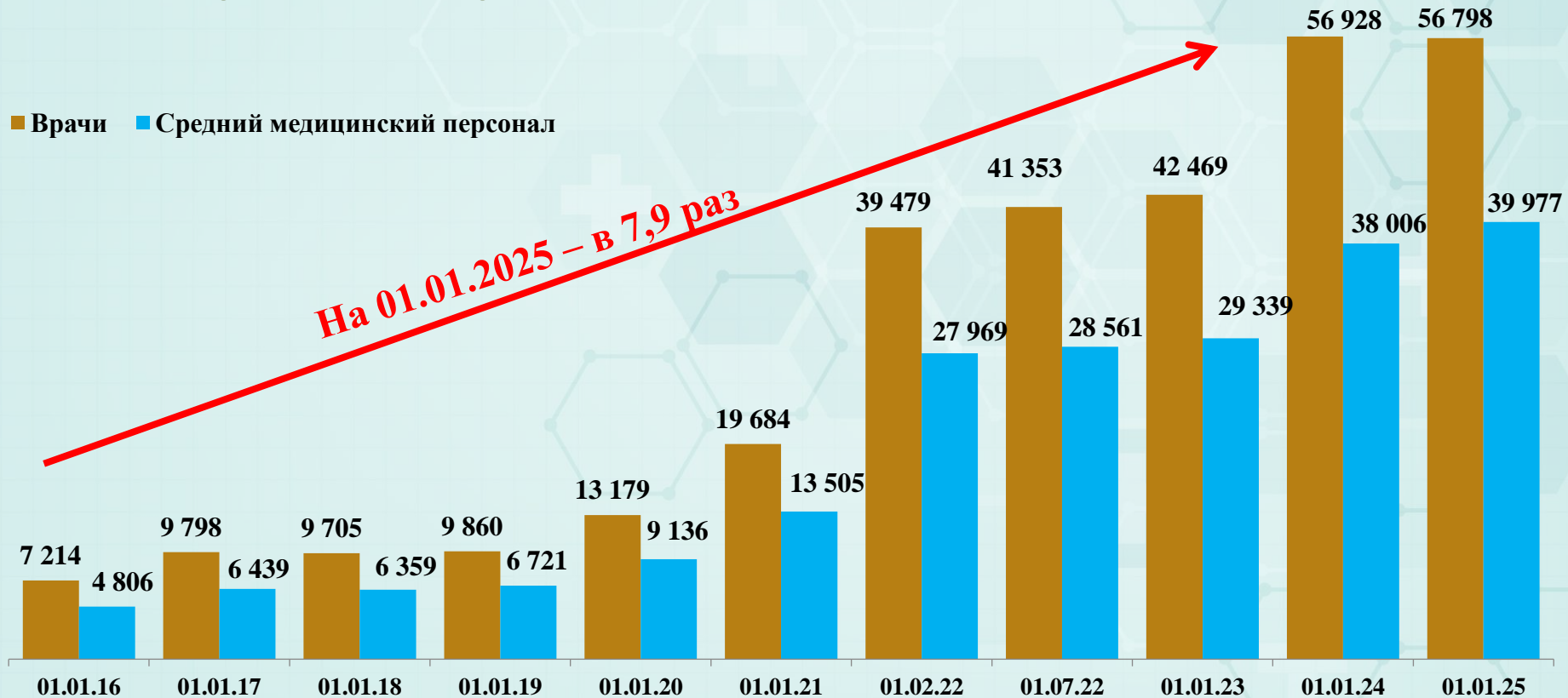
12.03.2025 в ярмарке вакансий для выпускников ЛГМУ приняло участие **18** медицинских организаций, подведомственных Минздраву ЛНР и более **800** студентов и ординаторов ЛГМУ.



# Меры социальной поддержки медицинских работников в 2024 году

Наименование выплаты	Фактическая численность получателей социальных выплат
✓ <b>социальная выплата</b> медицинским работникам МЗ ЛНР, оказывающим медицинскую помощь (участвующим в оказании и обеспечивающим оказание медицинской помощи) лицам, получившим ранения (увечья, травмы, контузии) в ходе <b>специальной военной операции</b> .	около 6 000 чел.
✓ <b>единовременная компенсационная выплата</b> медицинским работникам, прибывшим (переехавшим) на работу в сельские населенные пункты, рабочие поселки, города с населением до 50 тыс. человек ( <b>«Земский доктор»</b> / <b>«Земский фельдшер»</b> )	10 (9 врачей и 1 фельдшер скорой помощи)
✓ <b>социальная выплата врачам и среднему медицинскому персоналу первичного звена здравоохранения</b> центральных районных, районных и участковых больниц, а также занятых на станциях и в отделениях скорой помощи (постановление Правительства РФ от 31.12.2022 № 2568)	в среднем – 10 тысяч медицинских работников в месяц: <ul style="list-style-type: none"><li>• врачи – около 2 000 человек,</li><li>• средний медицинский персонал – около 5 000,</li><li>• младший медицинский персонал и лица с высшим немедицинским образованием – около 3 000</li></ul>

# Средняя заработная плата в системе здравоохранения Луганской Народной Республики на 1 штатную единицу (руб.)



# Средняя заработная плата медицинских работников Луганской Народной Республики на 1 физическое лицо (руб.)

Категория работников	Средняя заработная плата по состоянию на 01.01.2024	Средняя заработная плата по состоянию на 01.01.2025	Целевые показатели для «указных» категорий работников на 2024 год	Отклонение, %
Врачи	72 814	75 037	92 874	- 19,2
Средний мед. персонал	45 846	48 502	46 437	+ 4,4
Младший мед. персонал	28 630	29 847	46 437	- 35,7

# ПОЛОЖЕНИЕ О РЕЙТИНГОВОЙ СИСТЕМЕ ОЦЕНКИ ДОСТИЖЕНИЙ СТУДЕНТОВ ФГБОУ ВО ЛГМУ им. Свт. Луки Минздрава России

В целях повышения мотивации освоению образовательных программ и совершенствования порядка поощрения студентов внедрить **рейтинговую систему** за:

- Освоение образовательных программ
- Научно-исследовательская деятельность
- Общественно и культурно-творческая деятельность
- Спорт
- Укрепление дисциплины и общественного порядка
- Улучшение студенческого досуга и быта

# ПОЛОЖЕНИЕ О РЕЙТИНГОВОЙ СИСТЕМЕ ОЦЕНКИ ДОСТИЖЕНИЙ СТУДЕНТОВ ФГБОУ ВО ЛГМУ им. Свт. Луки Минздрава России

Баллы освоение образовательной программы – 200  
балльная система (один балл успеваемости 40 баллов  
рейтинга)

**Успеваемость составляет 75% всей балльной системы  
оценки!**

Дополнительные рейтинговые баллы составляют не  
более 25% балльной оценки.

## Дополнительные баллы (наука)

№/№	Вид деятельности	Баллы
<b>а) участие в международных и всероссийских олимпиадах, конкурсах студенческих научных работ:</b>		
1.	I место	+ 200 баллов
2.	II место	+ 160 баллов
3.	III место	+ 120 баллов
4.	Участие	+ 80 баллов
<b>б) участие в республиканских, региональных, городских олимпиадах, конкурсах студенческих научных работ:</b>		
	I место	+ 160 баллов
	II место	+ 120 баллов
	III место	+ 80 баллов
	Участие	+ 40 баллов
<b>в) участие в секционных заседаниях месячника студенческой науки:</b>		
	I место	+ 120 баллов
	II место	+ 80 баллов
	III место	+ 40 баллов
<b>Всего не более 200 баллов за учебный год.</b>		

## Дополнительные баллы (спортивные достижения)

### а) Участникам международных и всероссийских соревнований:

1.	I место	+ 200 баллов
2.	II место	+ 160 баллов
3.	III место	+ 120 баллов
4.	участие	+ 80 баллов

### б) Участникам республиканских, региональных, городских, межвузовских соревнований:

1.	I место	+ 160 баллов
2.	II место	+ 120 баллов
3.	III место	+ 80 баллов
4.	Участие	+ 40 баллов

### в) Выполнение норм ГТО:

1.	I разряд	+ 120 баллов
2.	II разряд	+ 80 баллов
3.	III разряд	+ 40 баллов

### г) Участие в университетских соревнованиях:

Активное участие в соревнованиях (не менее 3х раз)	+ 40 баллов
--	-------------

Всего не более 200 баллов за учебный год.

## Дополнительные баллы (художественная самодеятельность)

### а) Участникам международных и всероссийских мероприятий:

І место	+ 200 баллов
ІІ место	+ 160 баллов
ІІІ место	+ 120 баллов
Участие	+ 80 баллов

### б) Участникам республиканских, региональных, городских, межвузовских мероприятий:

І место	+ 160 баллов
ІІ место	+ 120 баллов
ІІІ место	+ 80 баллов
Участие	+ 40 баллов

### в) Участие в университетских мероприятиях:

Активное участие в мероприятиях: (не менее 3х раз)	+ 40 баллов
--	-------------

**Всего не более 200 баллов за учебный год.**

## Дополнительные баллы (организационно-общественная деятельность)

<b>Председатель и заместители председателя студенческого совета и профсоюза студентов университета</b>		<b>от +40 до +200 баллов</b>
<b>Участие в работе деканата факультета:</b>		
<b>1.</b>	<b>Студенческий декан</b>	<b>от +40 до +200 баллов</b>
<b>2.</b>	<b>Староста курса, потока</b>	<b>от +40 до +200 баллов</b>
<b>Всего не более 200 баллов за учебный год.</b>		

## В условиях военного конфликта:

- **Максимальная централизация управления отраслью, в том числе в вопросах подготовки медицинских кадров.**
- **Сокращение сроков принятия управленческих решений.**
- **Создание на базе ФГБОУ ВО ЛГМУ им. Свт. Луки обучающего комплекса.**
- **Сокращение сроков обучения в ординатуре до 12 месяцев (как временная мера).**
- **Государственное распределение выпускников по рейтинговым показателям.**
- **Координация работы с медицинскими учреждениями Министерства Обороны РФ, в связи с необходимостью оказания медицинской помощи раненым и больным участникам СВО.**
- **Применение выездных методов организации медицинской помощи населению в районах примыкающих к линии боевого соприкосновения.**
- **Системность в вопросах постдипломного образования медицинских кадров.**
- **Внедрение цифровых и телемедицинских технологий.**



*Победа будет за нами!*

**Благодарю за внимание!**