



Федеральное государственное бюджетное образовательное учреждение  
высшего образования  
«Донецкий государственный медицинский университет имени М. Горького»  
Министерства здравоохранения Российской Федерации  
Кафедра педиатрии №3

# КЛИНИЧЕСКАЯ ХАРАКТЕРИСТИКА ДЕТЕЙ С КОРРИГИРОВАННЫМИ СЕПТАЛЬНЫМИ ВРОЖДЕННЫМИ ПОРОКАМИ СЕРДЦА

д.м.н., профессор Дубовая Анна Валериевна

к.м.н. Усенко Надежда Алексеевна

Конов В.Г.

Республиканская научно-практическая конференция с международным участием  
«Актуальные вопросы педиатрии и детской кардиологии»,  
посвященная памяти профессора С.С. Остропольца,  
29.09.2025

## АКТУАЛЬНОСТЬ

- Улучшение организации медицинской помощи детям с ВПС, успех в диагностике и современные методики оперативного лечения привели к увеличению доли детей с ВПС.

*Ю.М. Белозеров, 2020, J.P. Zila-Velasque, 2023, C.W. Tsao, 2023*

- В структуре всех ВПС 51% случаев приходится на долю врожденных септальных пороков.

*R.A. Krasuski, 2016, Y. Liu, 2019, Л.А. Бокерия, 2019, E.J. Benjamin, 2019*

- После хирургической коррекции у этой группы пациентов сохраняются функциональные и адаптационные нарушения, что определяет необходимость их клинической оценки.

## ЦЕЛЬ ИССЛЕДОВАНИЯ

оценить анамнестические и  
клинико-инструментальные  
особенности детей с  
корригированными  
септальными ВПС

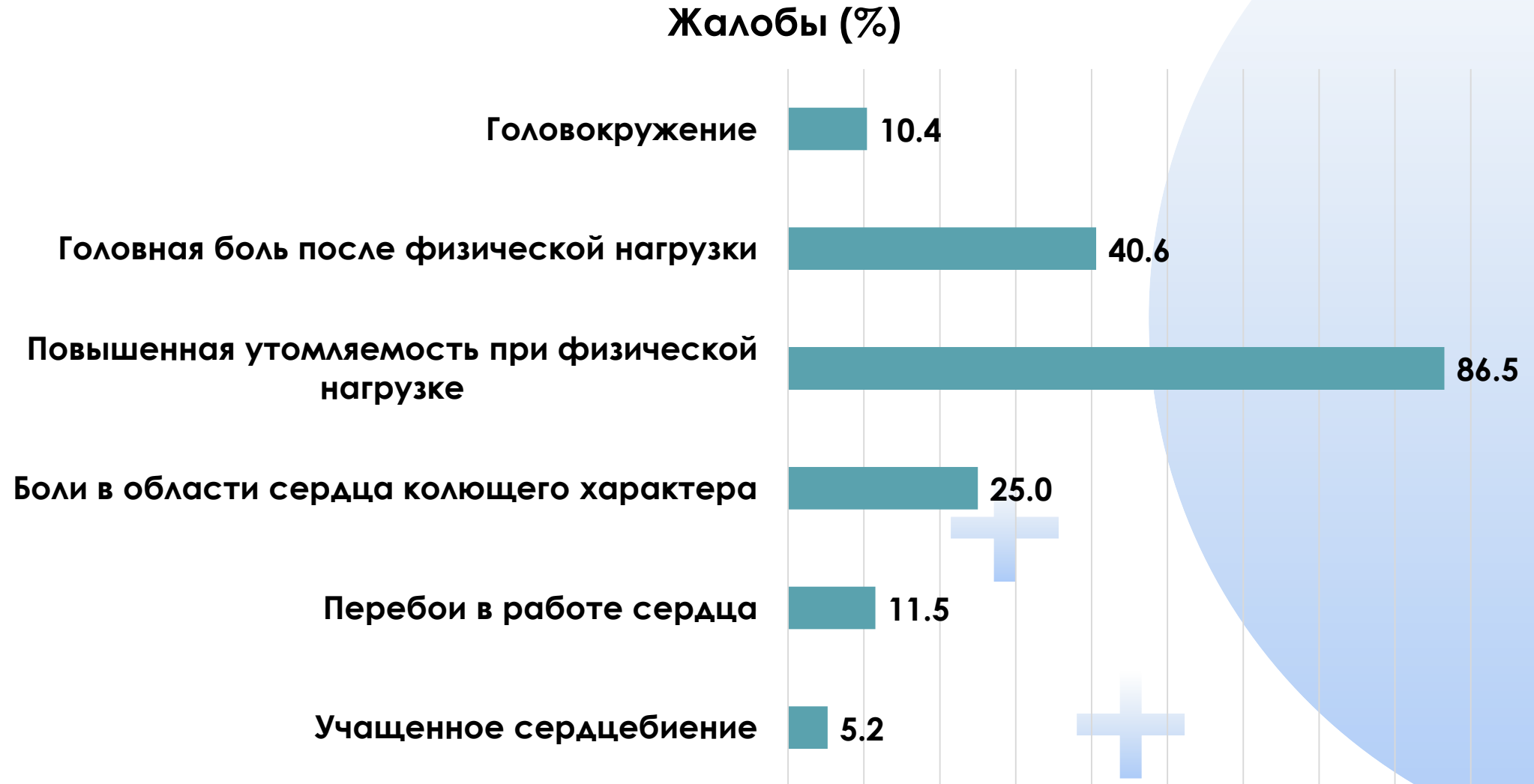


# Материал и методы



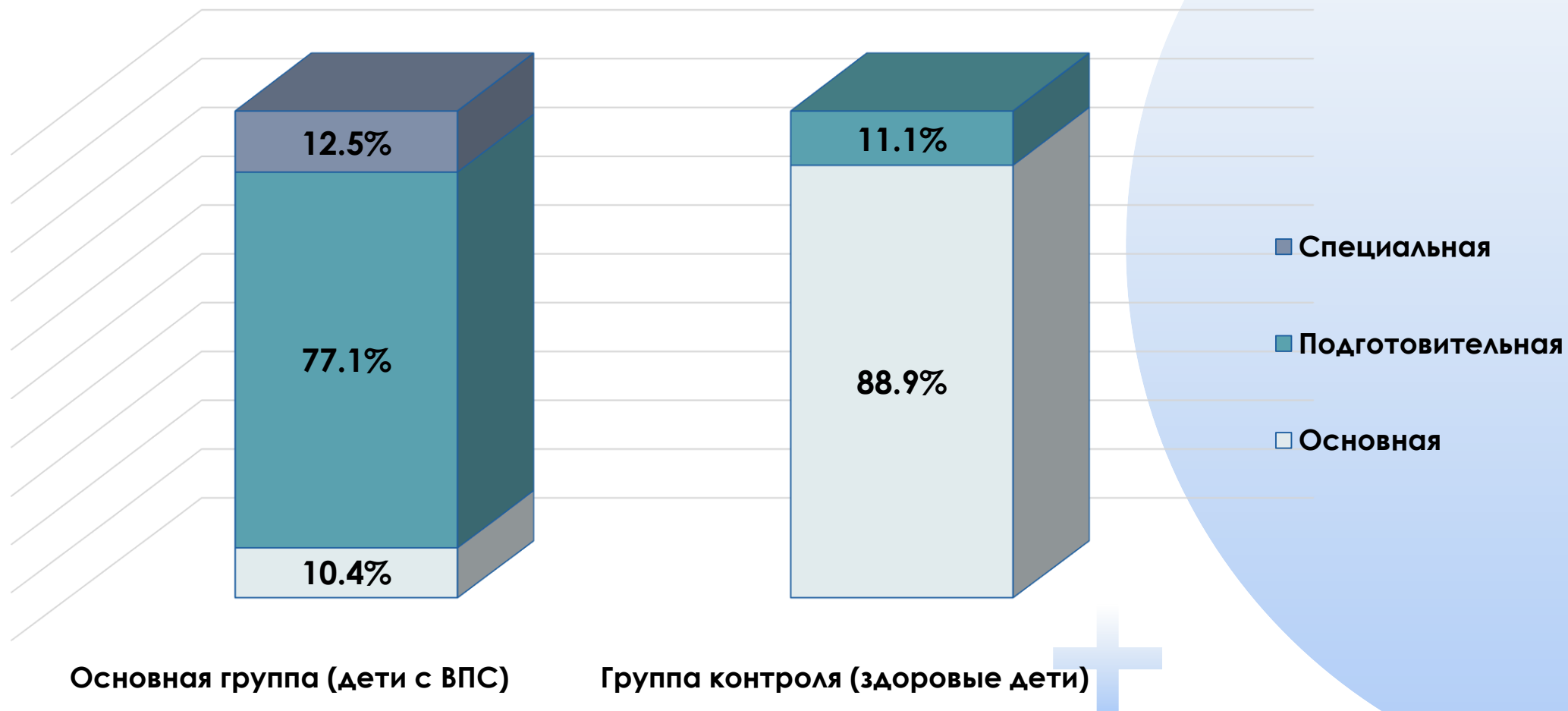
- Анализ жалоб и анамнеза, оценка физического развития, данных объективного осмотра, электрокардиографии (ЭКГ), эхокардиографии (ЭхоКГ) и холтеровского мониторирования.

# Результаты

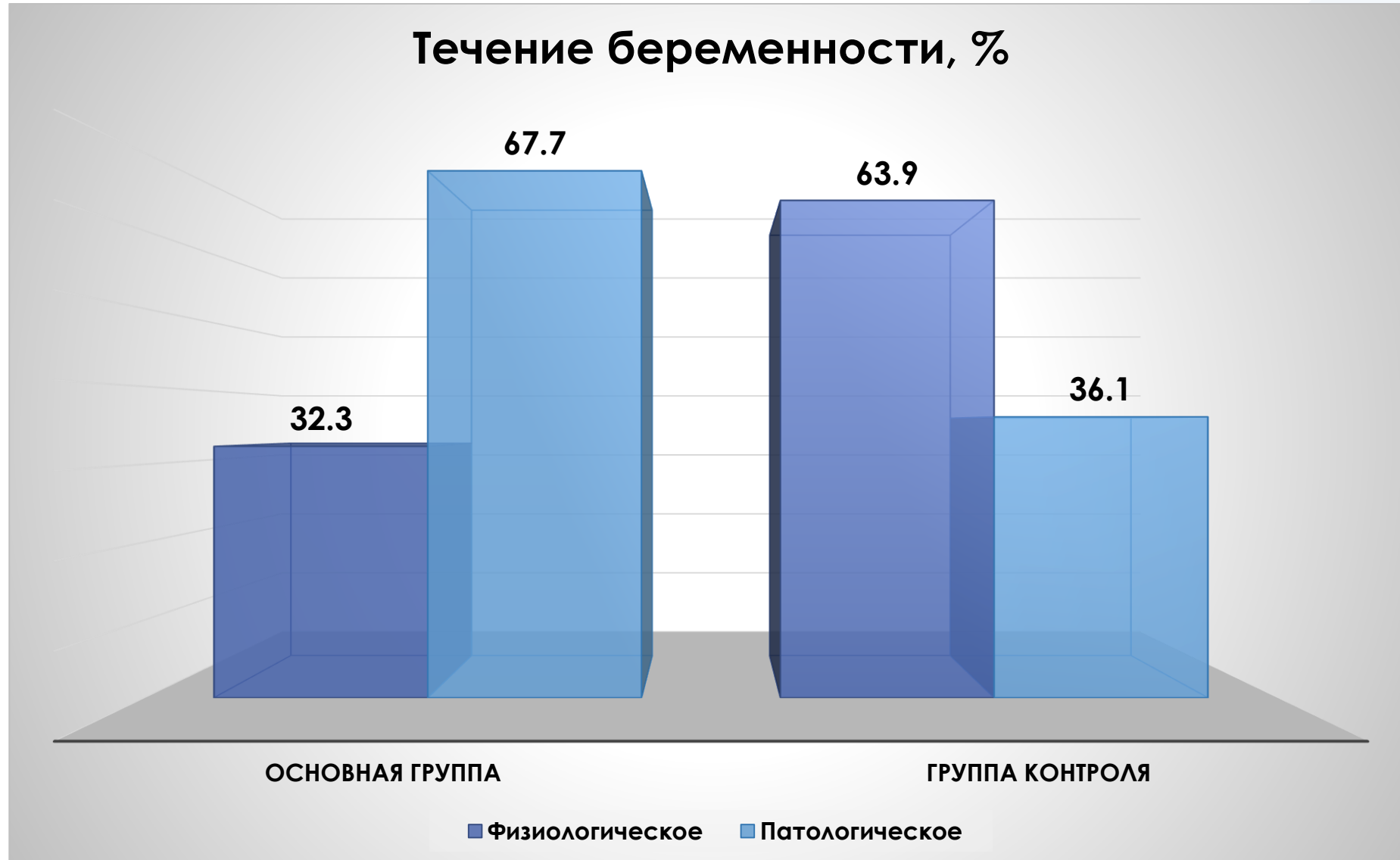


# Результаты

## Группа занятий физкультурой

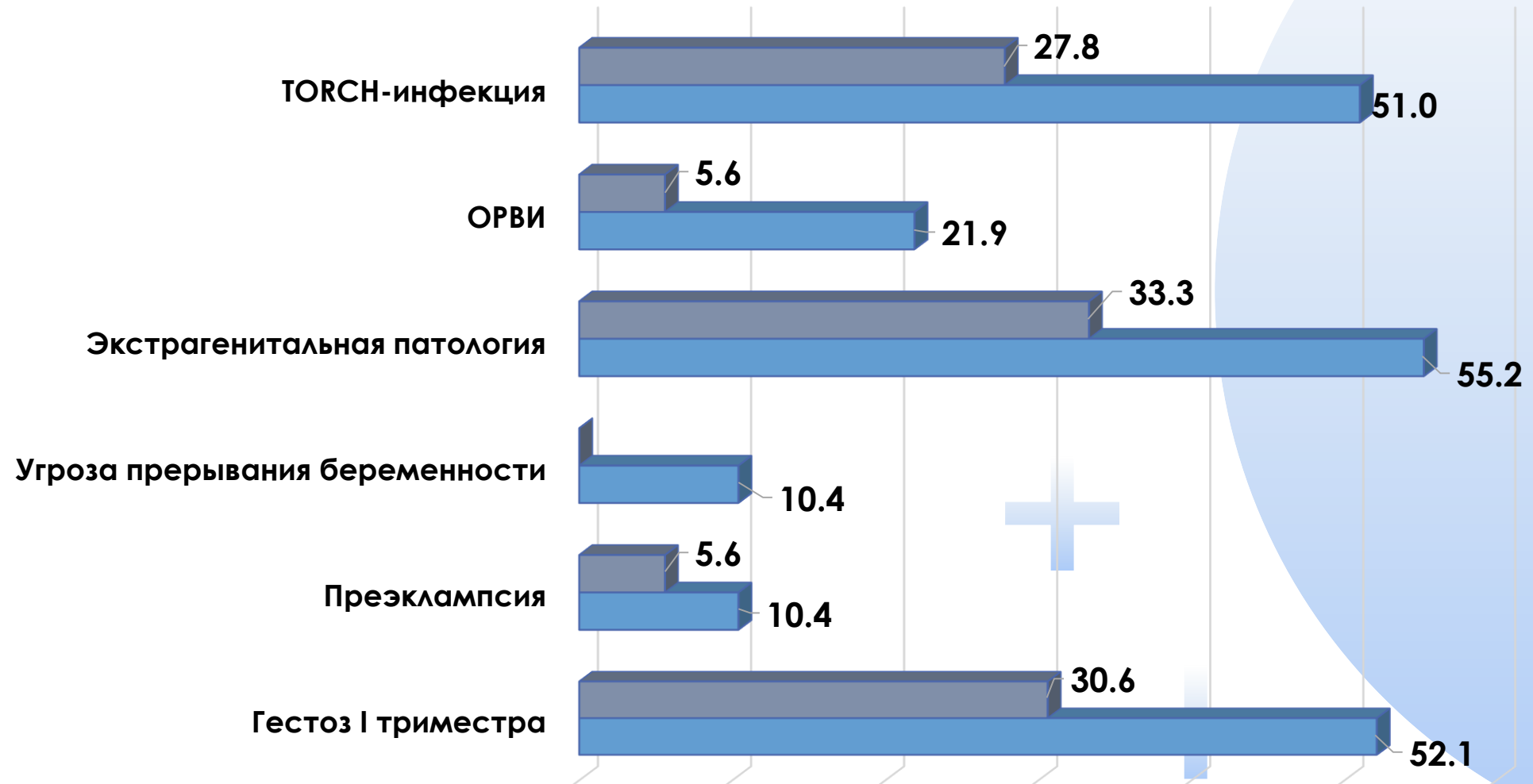


# Результаты

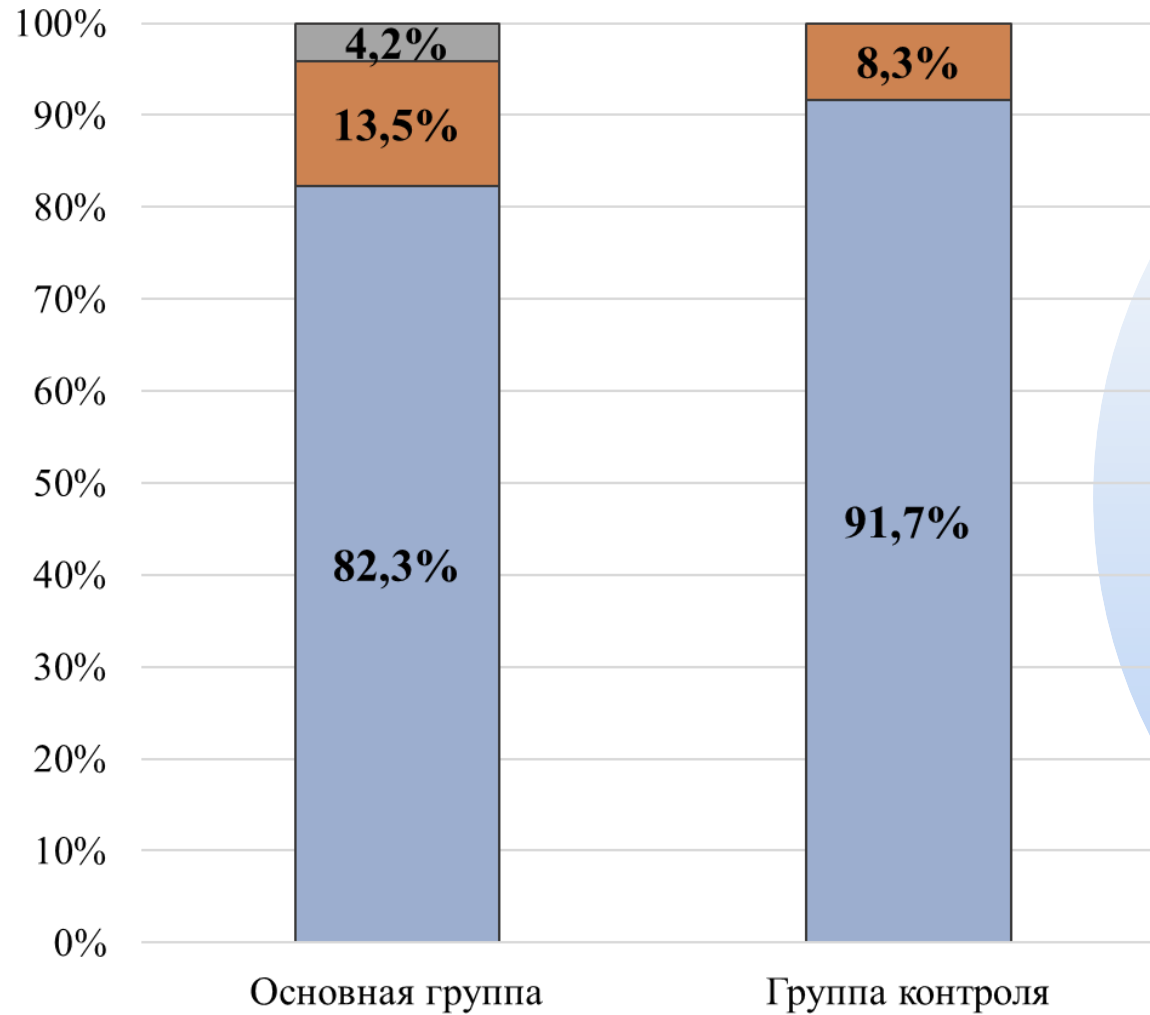


# Результаты

## Патологическое течение беременности, %



# Результаты

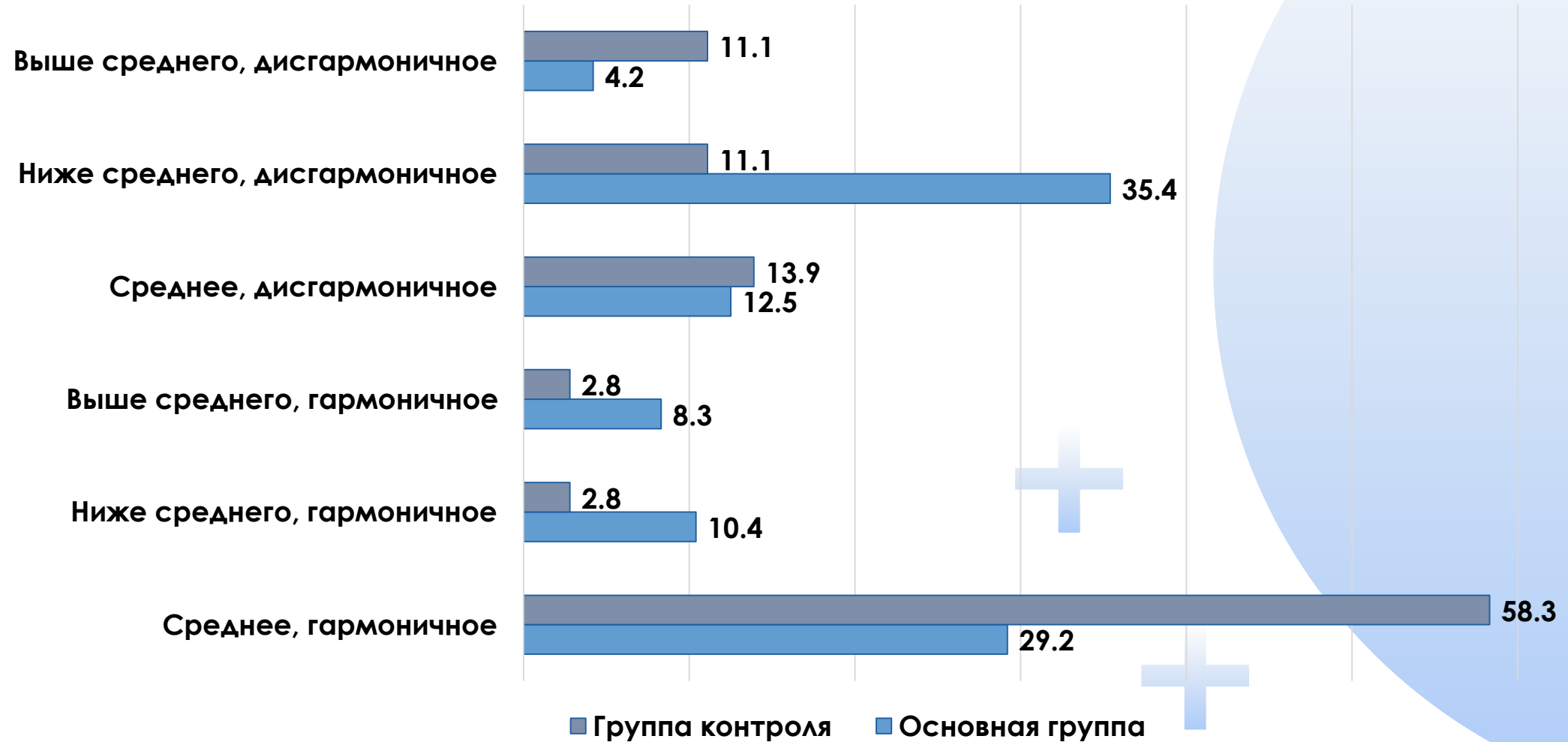


- Гестационный возраст при рождении детей

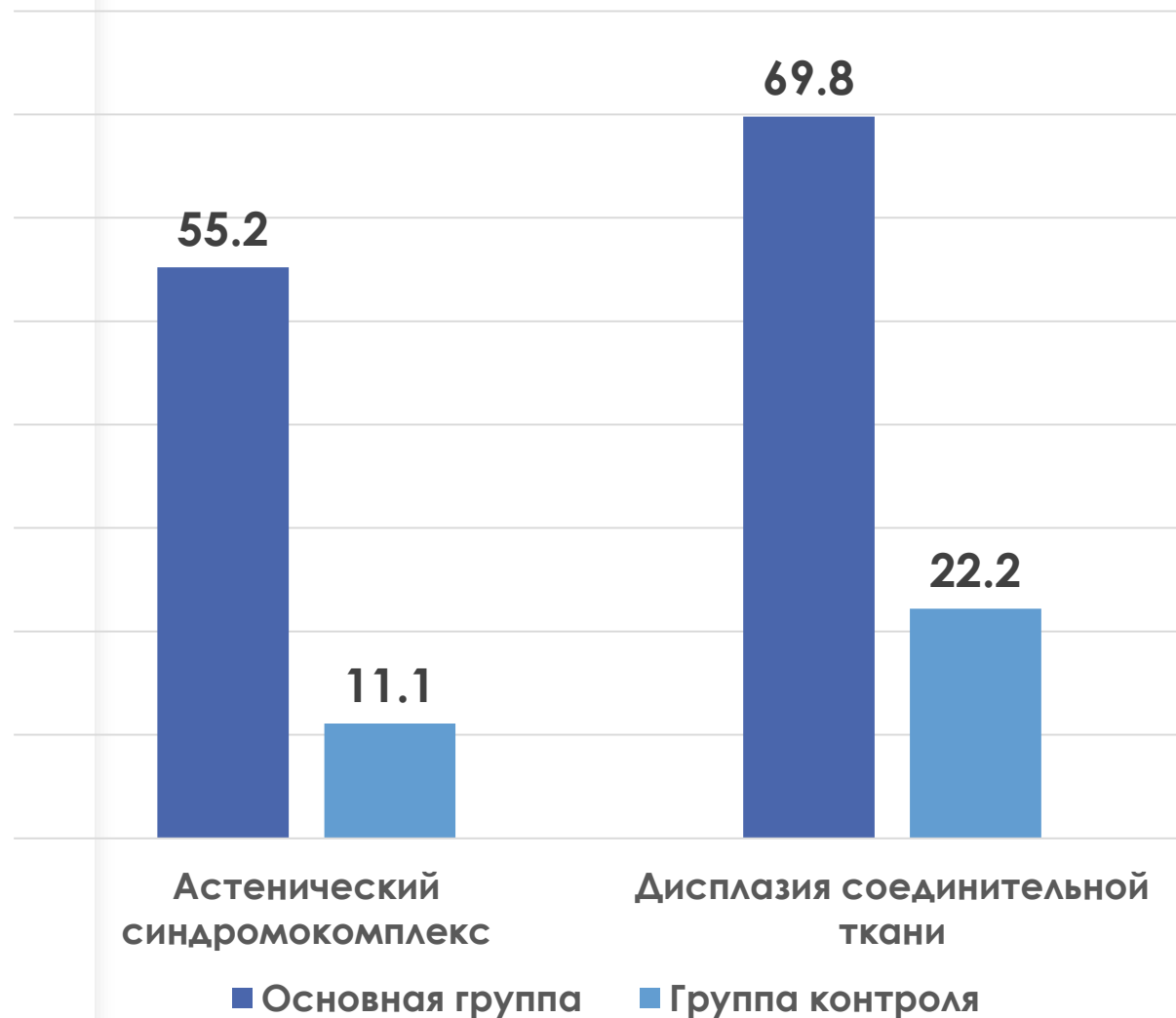
■ Переношенные  
■ Недоношенные  
■ Доношенные

# Результаты

## Физическое развитие, %



# Результаты

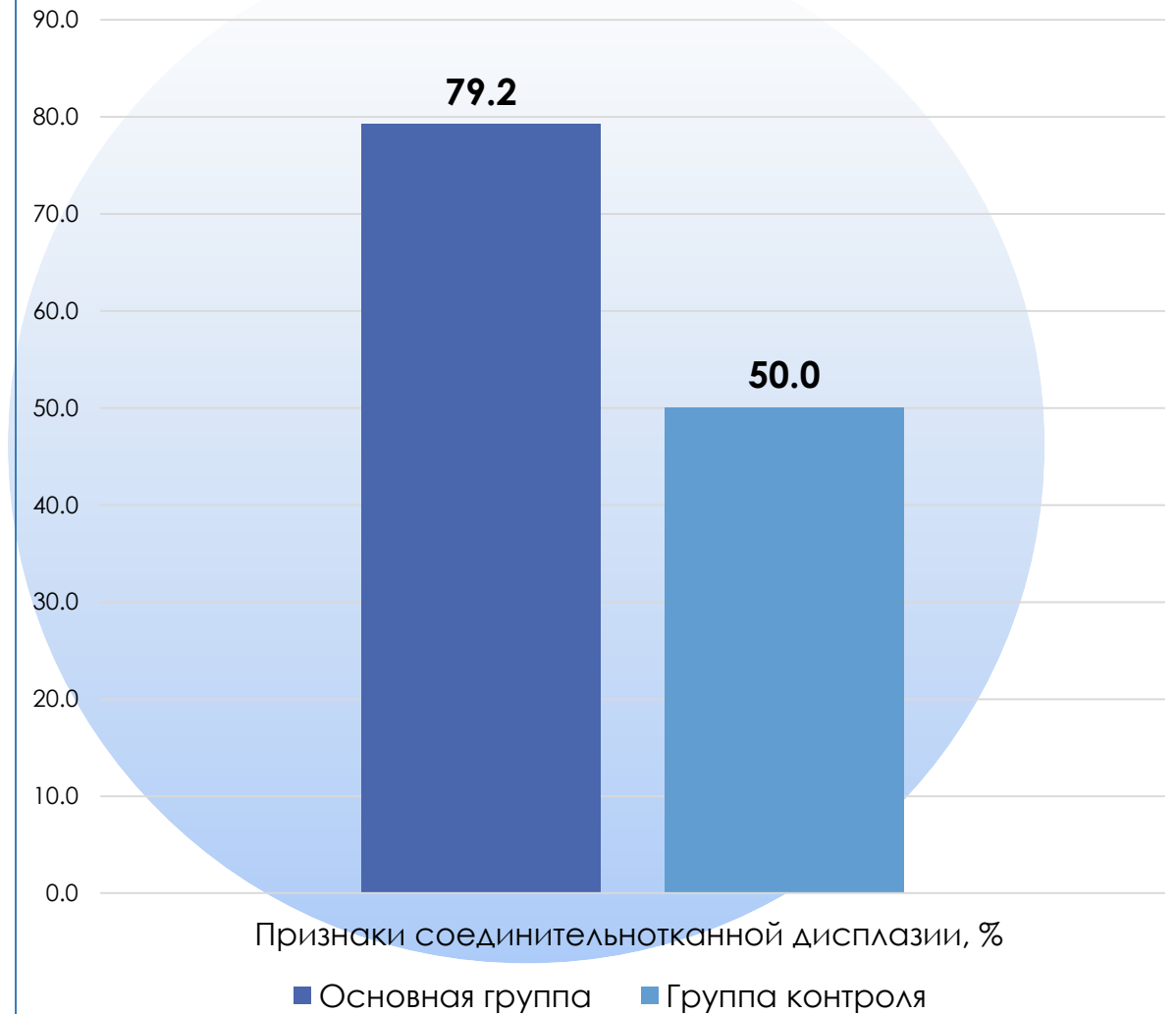


# Результаты

### Суточное мониторирование ЭКГ



### ЭхоКГ



# ВЫВОДЫ

- Дети с септальными ВПС имели:
  - неблагоприятный перинатальный анамнез,
  - нарушения физического развития,
  - высокую частоту дисплазии соединительной ткани и электрофизиологических изменений.

# **ВЫВОДЫ**

**Анализ полученных клинико-инструментальных данных не выявил противопоказаний для применения физической реабилитации у детей с септальными ВПС в отдаленном периоде после оперативной коррекции.**

# Спасибо за внимание!

