

ФГБОУ ВО ДОНГМУ МИНЗДРАВА РОССИИ

КЛИНИЧЕСКИЕ ПРОЯВЛЕНИЯ НЕКОТОРЫХ СОМАТИЧЕСКИХ ЗАБОЛЕВАНИЙ В ПОЛОСТИ РТА У ДЕТЕЙ

- ДЕГТЯРЕНКО ЕЛЕНА ВАСИЛЬЕВНА (ДОЦЕНТ КАФЕДРЫ СТОМАТОЛОГИИ
ДЕТСКОГО ВОЗРАСТА, Д.М.Н.)
- САМОЙЛЕНКО А. О. (СТУДЕНТ СТОМАТ. ФАКУЛЬТЕТА, 5 КУРС, 2 ГРУППА)

ЦЕЛЬ

- ПРОАНАЛИЗИРОВАТЬ ИЗМЕНЕНИЯ В ПОЛОСТИ РТА ДЕТЕЙ, ЯВЛЯЮЩИЕСЯ ВАЖНЫМ ДИАГНОСТИЧЕСКИМ СИГНАЛОМ ПРИ РАЗЛИЧНЫХ СОМАТИЧЕСКИХ ЗАБОЛЕВАНИЯХ.

МАТЕРИАЛ И МЕТОДЫ

- ВЫПОЛНЕН АНАЛИЗ СОВРЕМЕННЫХ ПУБЛИКАЦИЙ (PUBMED, ОТЕЧЕСТВЕННЫЕ РУКОВОДСТВА) ПО ВЗАИМОСВЯЗИ СОМАТИЧЕСКОЙ ПАТОЛОГИИ И СТОМАТОЛОГИЧЕСКИХ ПРОЯВЛЕНИЙ. РАССМОТРЕНЫ КЛИНИЧЕСКИЕ СЛУЧАИ И ОПИСАНИЯ ИЗМЕНЕНИЙ В ПОЛОСТИ РТА ПРИ РАЗЛИЧНЫХ ЗАБОЛЕВАНИЯХ.

РЕЗУЛЬТАТЫ И ОБСУЖДЕНИЕ



- СЕРДЕЧНО-СОСУДИСТЫЕ ЗАБОЛЕВАНИЯ: ПРИ ВРОЖДЁННЫХ ПОРОКАХ СЕРДЦА И ХРОНИЧЕСКОЙ ГИПОКСЕМИИ У ДЕТЕЙ НАБЛЮДАЕТСЯ ЦИАНОЗ ГУБ, ЯЗЫКА, СЛИЗИСТОЙ ОБОЛОЧКИ ПОЛОСТИ РТА И ЩЁК, ЧТО СОПРОВОЖДАЕТСЯ СКЛОННОСТЬЮ К КРОВОТОЧИВОСТИ (VARMA, ASHISH ET ALL, 2020).

СЕРДЕЧНО-СОСУДИСТЫЕ ЗАБОЛЕВАНИЯ:



- ПРИ ПОДОСТРОМ БАКТЕРИАЛЬНОМ ЭНДОКАРДИТЕ МОГУТ ВЫЯВЛЯТЬСЯ ПЕТЕХИАЛЬНЫЕ ТОЧЕЧНЫЕ КРОВОИЗЛИЯНИЯ НА СЛИЗИСТОЙ ОБОЛОЧКЕ НЁБА, КОТОРЫЕ ЧАСТО СОПРОВОЖДАЮТСЯ ПОВЫШЕННОЙ КРОВОТОЧИВОСТЬЮ ДЁСЕН (КЛИНИЧЕСКИЕ РЕКОМЕНДАЦИИ, МИНЗДРАВ РФ, 2020).

СЕРДЕЧНО-СОСУДИСТЫЕ ЗАБОЛЕВАНИЯ:



- ПРИ ДЛИТЕЛЬНОМ ПРИЁМЕ НИФЕДИПИНА ДЛЯ ЛЕЧЕНИЯ АРТЕРИАЛЬНОЙ ГИПЕРТЕНЗИИ ОТМЕЧАЕТСЯ ГИПЕРПЛАЗИЯ ДЁСЕН, ОСОБЕННО У ПАЦИЕНТОВ, СОВМЕЩАЮЩИХ ПРИЁМ С ДРУГИМИ ПРЕПАРАТАМИ-ДЕЙСТВИЯМИ НА ДЁСНЫ, ИЛИ ПРИ ПЛОХОЙ ГИГИЕНЕ ПОЛОСТИ РТА (R.T. BUTLER ET ALL, 1987).

СИСТЕМНЫЕ/СОМАТИЧЕСКИЕ ЗАБОЛЕВАНИЯ:



- У ДЕТЕЙ С ЛЕЙКОЗОМ ВСТРЕЧАЕТСЯ ВЫРАЖЕННАЯ ГИПЕРПЛАЗИЯ ДЁСЕН И ЯРКАЯ КРОВОТОЧИВОСТЬ МЯГКИХ ТКАНЕЙ; ЧАСТО ДИАГНОСТИРУЮТСЯ ЯЗВЕННО-НЕКРОТИЧЕСКИЕ ИЗМЕНЕНИЯ СЛИЗИСТОЙ ОБОЛОЧКИ ПОЛОСТИ РТА КАК ОДИН ИЗ РАННИХ ПРОЯВЛЕНИЙ ЗАБОЛЕВАНИЯ (ЗЫКЕЕВА С.К., БИЛИСБАЕВА М.О., 2019).

СИСТЕМНЫЕ/СОМАТИЧЕСКИЕ ЗАБОЛЕВАНИЯ:



- ПРИ НАЛИЧИИ ДИАБЕТА ОТМЕЧАЕТСЯ УМЕНЬШЕНИЕ СЕКРЕЦИИ СЛЮНЫ И ОЩУЩЕНИЕ СУХОСТИ В ПОЛОСТИ РТА, ЧТО СОПРОВОЖДАЕТСЯ КАНДИДОЗОМ СЛИЗИСТЫХ, А ТАКЖЕ БЫСТРО ПРОГРЕССИРУЮЩИМИ ВОСПАЛЕНИЯМИ ПАРОДОНТА И ГИНГИВИТА (ВИТА РОНАНИ, 2019).

СИСТЕМНЫЕ/СОМАТИЧЕСКИЕ ЗАБОЛЕВАНИЯ:



**Angular Stomatitis &
atrophic glossitis in
patient with IDA**

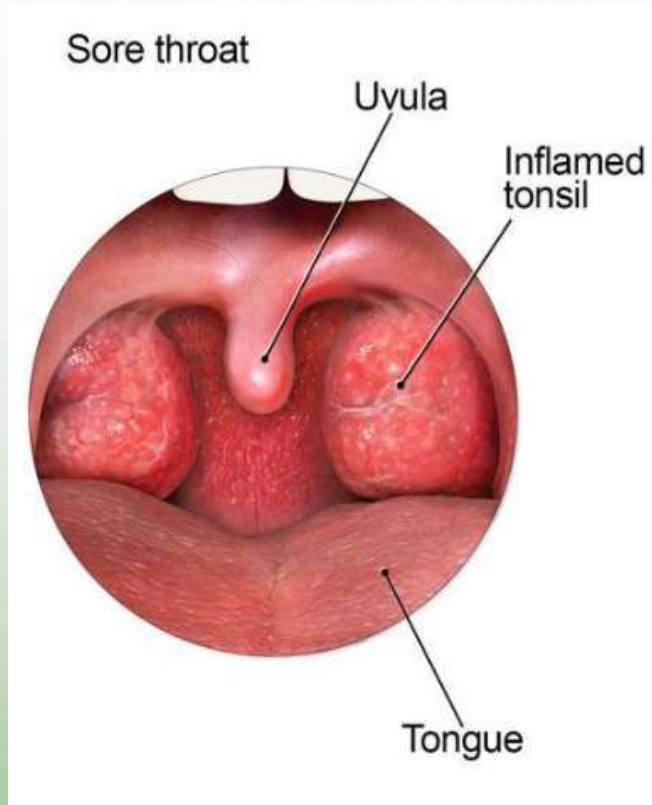
- С ЖЕЛЕЗОДЕФИЦИТНОЙ АНЕМИЕЙ МОГУТ ПРОЯВЛЯТЬСЯ АТРОФИЧЕСКИЙ ГЛОССИТ И БЛЕДНОСТЬ СЛИЗИСТОЙ ОБОЛОЧКИ РТА, ЧТО СОПРЯЖЕНО С УМЕНЬШЕННЫМ ОБЪЁМОМ СЛЮНЫ И НАРУШЕНИЯМИ ТРОФИКИ СЛИЗИСТЫХ (КОСТИОНОВА-ОВОД И.А., 2023).

СИСТЕМНЫЕ/СОМАТИЧЕСКИЕ ЗАБОЛЕВАНИЯ:



- У ДЕТЕЙ С ЦЕЛИАКИЕЙ ЗНАЧИТЕЛЬНО ЧАЩЕ, ЧЕМ У ЗДОРОВЫХ СВЕРСТНИКОВ, ВЫЯВЛЯЕТСЯ ГИПОПАЗИЯ ЭМАЛИ ПОСТОЯННЫХ ЗУБОВ И ДЕФЕКТЫ ЕЁ ФОРМИРОВАНИЯ, А ТАКЖЕ НАБЛЮДАЕТСЯ ЗАДЕРЖКА ПРОРЕЗЫВАНИЯ ЗУБОВ В СВЯЗИ С НАРУШЕНИЯМИ ПИТАНИЯ И ВСАСЫВАНИЯ (ОРЕШКО Л.С., АЛИЕВА Г.Ч., 2021).

СИСТЕМНЫЕ/СОМАТИЧЕСКИЕ ЗАБОЛЕВАНИЯ:



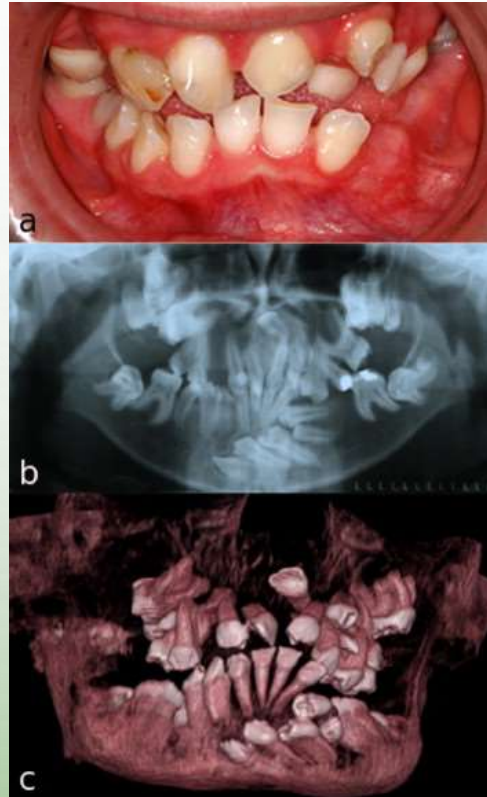
- ПРИ ГЕРПЕТИЧЕСКОЙ АНГИНЕ НА СЛИЗИСТОЙ ОБОЛОЧКЕ ПОЛОСТИ РТА ФОРМИРУЮТСЯ МНОЖЕСТВЕННЫЕ МЕЛКИЕ ПУЗЫРЬКИ И ЭРОЗИИ, СОПРОВОЖДАЮЩИЕСЯ БОЛЕВЫМ СИНДРОМОМ И ГИПЕРТЕРМИЕЙ (CORINNE LEGERET, RAOUL FURLANO, 2021).

СИСТЕМНЫЕ/СОМАТИЧЕСКИЕ ЗАБОЛЕВАНИЯ:



- ПРИ ИНФЕКЦИОННОМ МОНОНУКЛЕОЗЕ У ДЕТЕЙ ИНОГДА ОТМЕЧАЮТСЯ ОТЁЧНОСТЬ СЛИЗИСТОЙ ОБОЛОЧКИ, АНГИНОЗНЫЕ НАЛЁТЫ НА МИНДАЛИНАХ И МЯГКОМ НЕБЕ, А ТАКЖЕ ПЕТЕХИАЛЬНЫЕ ВЫСЫПАНИЯ НА НЕБЕ КАК ЧАСТЬ ОБЩЕЙ СИМПТОМАТИКИ (MICHAEL MONSINI ET ALI, 2023).

РЕДКИЕ НАСЛЕДСТВЕННЫЕ СИНДРОМЫ:



- У ДЕТЕЙ С СИНДРОМОМ МАРФАНА ЧАСТО НАБЛЮДАЮТСЯ АНАТОМИЧЕСКИЕ ОСОБЕННОСТИ: ВЫСОКОЕ («АРОЧНОЕ») НЁБО И СКУЧЕННОСТЬ ЗУБОВ, ЧТО МОЖЕТ СЛУЖИТЬ ДИАГНОСТИЧЕСКИМ СИГНАЛОМ ПРИ ПОДОЗРЕНИИ НА МАРФАН-СИНДРОМ (РОССИЙСКИЙ МЕДИЦИНСКИЙ ЖУРНАЛ, 2023).

РЕДКИЕ НАСЛЕДСТВЕННЫЕ СИНДРОМЫ:



- У ДЕТЕЙ С СИНДРОМОМ КАВАСАКИ ЧАСТО НАБЛЮДАЕТСЯ ЯРКО-МАЛИНОВЫЙ «КЛУБНИЧНЫЙ ЯЗЫК», ПРОЯВЛЯЮЩИЙСЯ ОТЁЧНОСТЬЮ И УВЕЛИЧЕНИЕМ СОСОЧКОВ ЯЗЫКА, А ТАКЖЕ ДИФFUЗНАЯ ЭРИТЕМА СЛИЗИСТОЙ ОБОЛОЧКИ РТА; ЭТИ ИЗМЕНЕНИЯ МОГУТ СЛУЖИТЬ ДИАГНОСТИЧЕСКИМ СИГНАЛОМ ДЛЯ ПЕДИАТРА И КАРДИОЛОГА (ГАЛАШЕВСКАЯ А.А. И ДР., 2020).

ЗАКЛЮЧЕНИЕ

- ЗНАЧИМОСТЬ СТОМАТОЛОГА В МУЛЬТИДИСЦИПЛИНАРНОЙ ДИАГНОСТИКЕ: ПОЛОСТЬ РТА КАК «ЗЕРКАЛО» СИСТЕМНЫХ ЗАБОЛЕВАНИЙ У РЕБЁНКА. ИЗМЕНЕНИЯ В ПОЛОСТИ РТА МОГУТ СЛУЖИТЬ ВАЖНЫМИ ДИАГНОСТИЧЕСКИМИ МАРКЕРАМИ СОМАТИЧЕСКИХ И КАРДИОЛОГИЧЕСКИХ ЗАБОЛЕВАНИЙ У ДЕТЕЙ. ВОВЛЕЧЁННОСТЬ СТОМАТОЛОГА В МЕЖДИСЦИПЛИНАРНЫЙ ПОДХОД ПОЗВОЛЯЕТ СВОЕВРЕМЕННО ВЫЯВЛЯТЬ ПАТОЛОГИЮ И ПОВЫШАЕТ ЭФФЕКТИВНОСТЬ ОКАЗАНИЯ МЕДИЦИНСКОЙ ПОМОЩИ.

ИСТОЧНИКИ

- [1] [HTTPS://JOURNALS.LWW.COM/DMMS/FULLTEXT/2020/15010/CLINICAL_PRESENTATION_OF_CYANOTIC_CONGENITAL_HEART.2.ASPX](https://journals.lww.com/dmms/fulltext/2020/15010/clinical_presentation_of_cyanotic_congenital_heart.2.aspx), 2020.
- [2] [HTTPS://LEGALACTS.RU/DOC/KLINICHESKIE-REKOMENDATSII-INFEKTSIONNYI-ENDOKARDIT-UTV-MINZDRAVOM-ROSSII](https://legalacts.ru/doc/klinicheskie-rekomendatsii-infektsionnyi-endokardit-utv-minzdravom-rossii) КЛИНИЧЕСКИЕ РЕКОМЕНДАЦИИ ПО ИНФЕКЦИОННОМУ ЭНДОКАРДИТУ, МИНЗДРАВ РФ, 2020.
- [3] [HTTPS://PUBMED.NCBI.NLM.NIH.GOV/3468168/](https://pubmed.ncbi.nlm.nih.gov/3468168/), GINGIVAL ENLARGEMENT INDUCED BY DRUGS. BRUNET L, MIRANDA J, FARRÉ M, BERINI L, MENDIETA C. DRUG SAF. 1996.
- [4] [HTTPS://WEB.ARCHIVE.ORG/WEB/20201028204145/HTTPS://ARTICLEKZ.COM/ARTICLE/24362](https://web.archive.org/web/20201028204145/https://articlekz.com/article/24362), С.К. ЗЫКЕЕВА, М.О. БИЛИСБАЕВА, 2019
- [5] [HTTPS://PUBMED.NCBI.NLM.NIH.GOV/31558983/](https://pubmed.ncbi.nlm.nih.gov/31558983/), BITA ROHANI, 2021.
- [6] [HTTPS://JOURNALS.ECO-VECTOR.COM/1994-9480/ARTICLE/VIEW/610980](https://journals.eco-vector.com/1994-9480/article/view/610980), КОСТИОНОВА-ОВОД И.А., 2023
- [7] [HTTPS://CYBERLENINKA.RU/ARTICLE/N/TSELIAKIYA-NEKARIOZNYE-PORAZHENIYA-ZUBOV](https://cyberleninka.ru/article/n/tseliakiya-nekarioznye-porazheniya-zubov), ОРЕШКО Л.С., АЛИЕВА Г.Ч., 2021.
- [8] [HTTPS://IJPONLINE.BIOMEDCENTRAL.COM/ARTICLES/10.1186/S13052-021-01097-2](https://ijponline.biomedcentral.com/articles/10.1186/s13052-021-01097-2), 2021.
- [9] [HTTPS://WWW.NCBI.NLM.NIH.GOV/BOOKS/NBK470387](https://www.ncbi.nlm.nih.gov/books/NBK470387), MICHAEL MOHSENI; MICHAEL P. BONIFACE; CHARLES GRAHAM, 2023.
- [10] [HTTPS://WWW.RMJ.RU/ARTICLES/REVMATOLOGIYA/SOVREMENNYE_KRITERII_DIAGNOSTIKI_OSNOVNYH_DISPLASTICHESKIH_FENOTIPOV_SINDROM_MARFANA_I_SINDROM_CHERNOGUBOVA_ELERSA_DANLO_DOSTATOCHNOSTY_I_PRIMENIMOSTY_V_MEDICINSKOY_PRAKTIKE/](https://www.rmj.ru/articles/revmatologiya/sovremennye_kriterii_dagnostiki_osnovnyh_displasticheskikh_fenotipov_sindrom_marfana_i_sindrom_chernogubova_ellersa_danlo_dostatochnosty_i_primenimosty_v_meditsinskoj_praktike/), РОССИЙСКИЙ МЕДИЦИНСКИЙ ЖУРНАЛ, 2023.
- [11] [HTTPS://WWW.BSMU.BY/UPLOAD/DOCS/KAFEDRI/K-PEDIATRII/2024/8.PDF](https://www.bsmu.by/upload/docs/kafedri/k-pediatrii/2024/8.pdf), ГАЛАШЕВСКАЯ А.А. И ДР., 2020.
- [12] [HTTPS://WWW.AHAJOURNALS.ORG/CMS/ASSET/5F1D00A5-F086-4EE8-8F0E-5A97139B0413/2FF1.JPG](https://www.ahajournals.org/cms/asset/5f1d00a5-f086-4ee8-8f0e-5a97139b0413/2ff1.jpg)
- [13] [HTTPS://WWW.RESEARCHGATE.NET/FIGURE/NIFEDIPINE-INDUCED-GINGIVAL-ENLARGEMENT_FIG3_295402193](https://www.researchgate.net/figure/NIFEDIPINE-INDUCED-GINGIVAL-ENLARGEMENT_FIG3_295402193)
- [14] [HTTPS://IMAGE1.SLIDESERVE.COM/1880246/ORAL-MANIFESTATION-OF-SYSTEMIC-DS-L.JPG](https://image1.slideserve.com/1880246/oral-manifestation-of-systemic-ds-l.jpg)
- [15] [HTTPS://IMAGE5.SLIDESERVE.COM/9697851/ANGULAR-STOMATITIS-ATROPHIC-GLOSSITIS-IN-PATIENT-L.JPG](https://image5.slideserve.com/9697851/angular-stomatitis-atrophic-glossitis-in-patient-l.jpg)
- [16] [HTTPS://HEADLINEHEALTH.COM/WP-CONTENT/UPLOADS/2025/04/SCREENSHOT-2025-04-10-AT-1.41.49%E2%80%AFPM.PNG](https://headlinehealth.com/wp-content/uploads/2025/04/screenshot-2025-04-10-at-1.41.49%E2%80%AFPM.png)
- [17] [HTTPS://I0.WP.COM/PBS.TWIMG.COM/MEDIA/EWUXUR_W0AAAUUDJ.JPG](https://i0.wp.com/pbs.twimg.com/media/ewuxur_w0aaauudj.jpg)

БЛАГОДАРИМ ЗА УДЕЛЁННОЕ ВРЕМЯ!

