



НЕКОТОРЫЕ АСПЕКТЫ В КОНСЕРВАТИВНОЙ ТЕРАПИИ ГЛАУКОМЫ

КОТЛУБЕЙ Г.В.

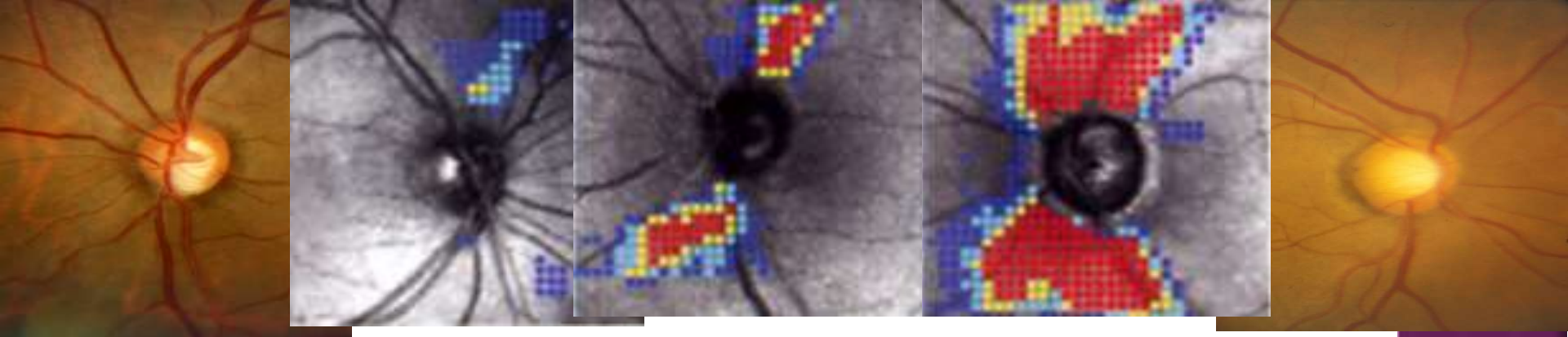
НЕМНОГО СТАТИСТИКИ

- В мире глаукомой страдают до 105 миллионов человек.
- 5,2 миллиона человек имеют слепоту на оба глаза
- каждую минуту слепнет 1 человек
- У 24,8 - 37,2% больных глаукома сочетается с ВМД

ЗАДАЧА ОФТАЛЬМОЛОГА



- Отодвинуть время возникновения слепоты
- Создать наиболее комфортные условия для принятия больным назначаемого лечения

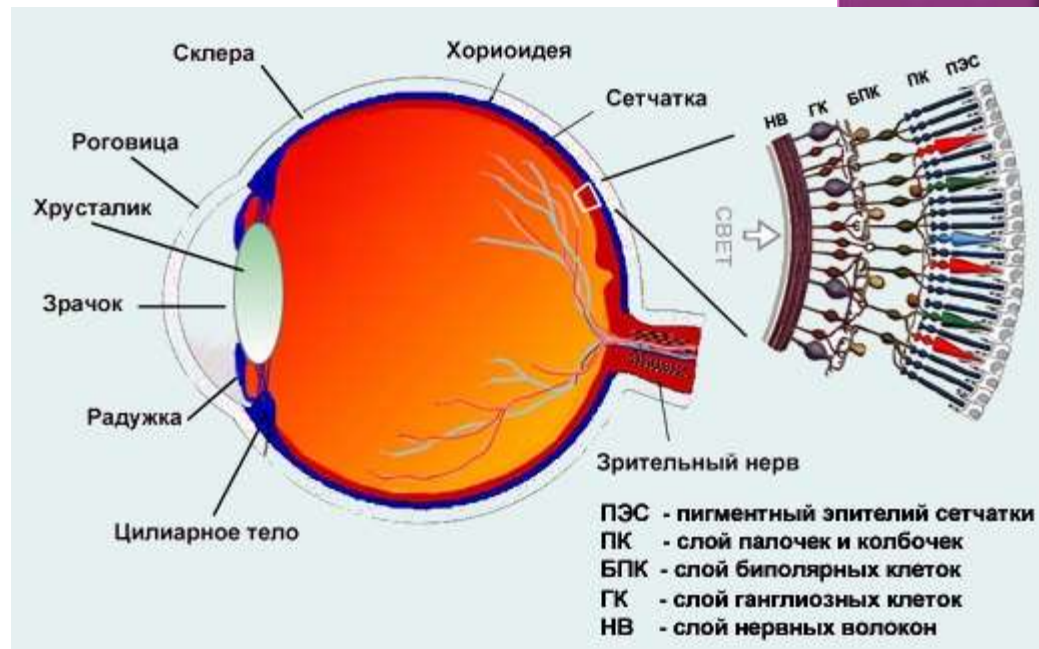


- Повреждение диска зрительного нерва и развитие специфической нейрооптикопатии долгое время рассматривали как единственную причину зрительных расстройств при глаукоме.

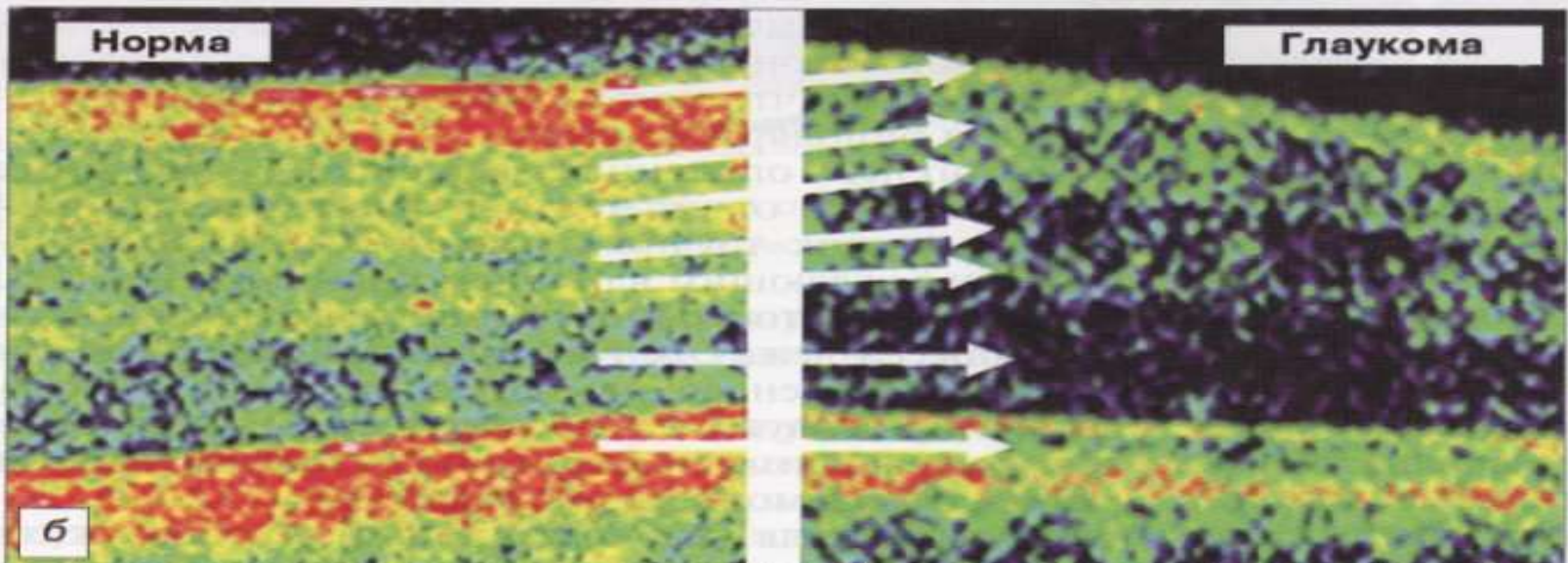
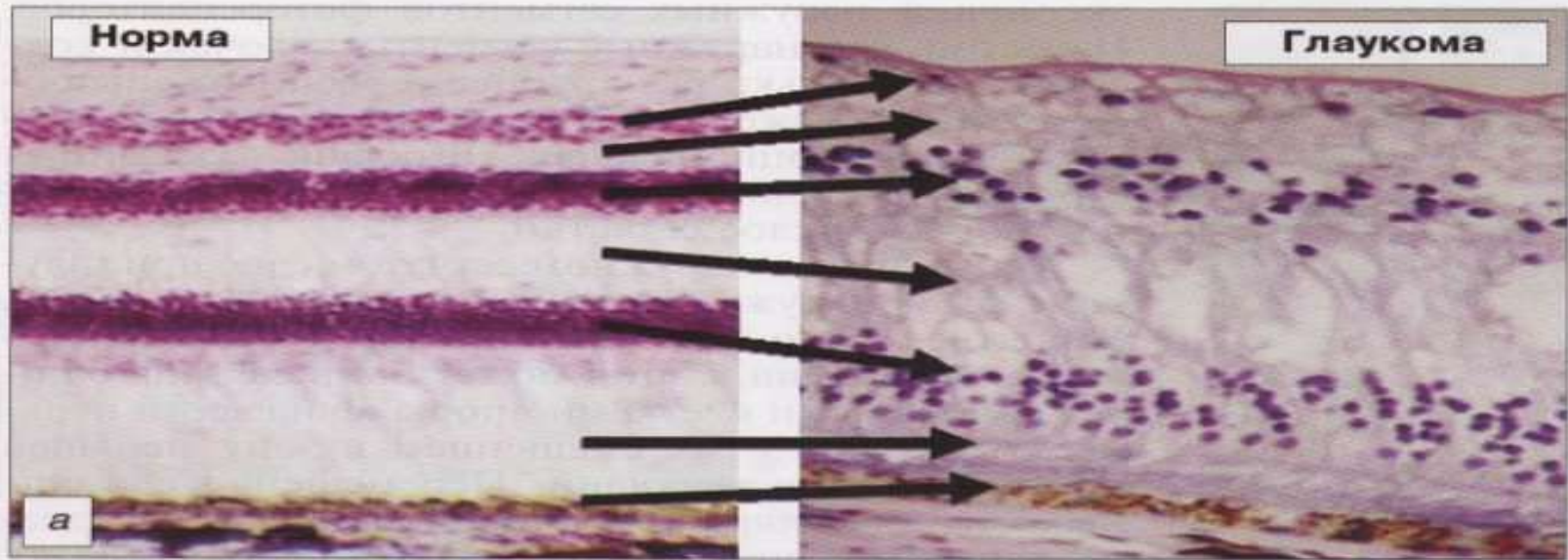
- Безусловно, потеря нервной ткани является лишь одним из взаимозависимых компонентов ГОН, к числу которых относится также активация глиальных клеток, сопровождающаяся снижением плотности их скопления и изменение кровотока.

НОВОЕ В ПАТОГЕНЕЗЕ

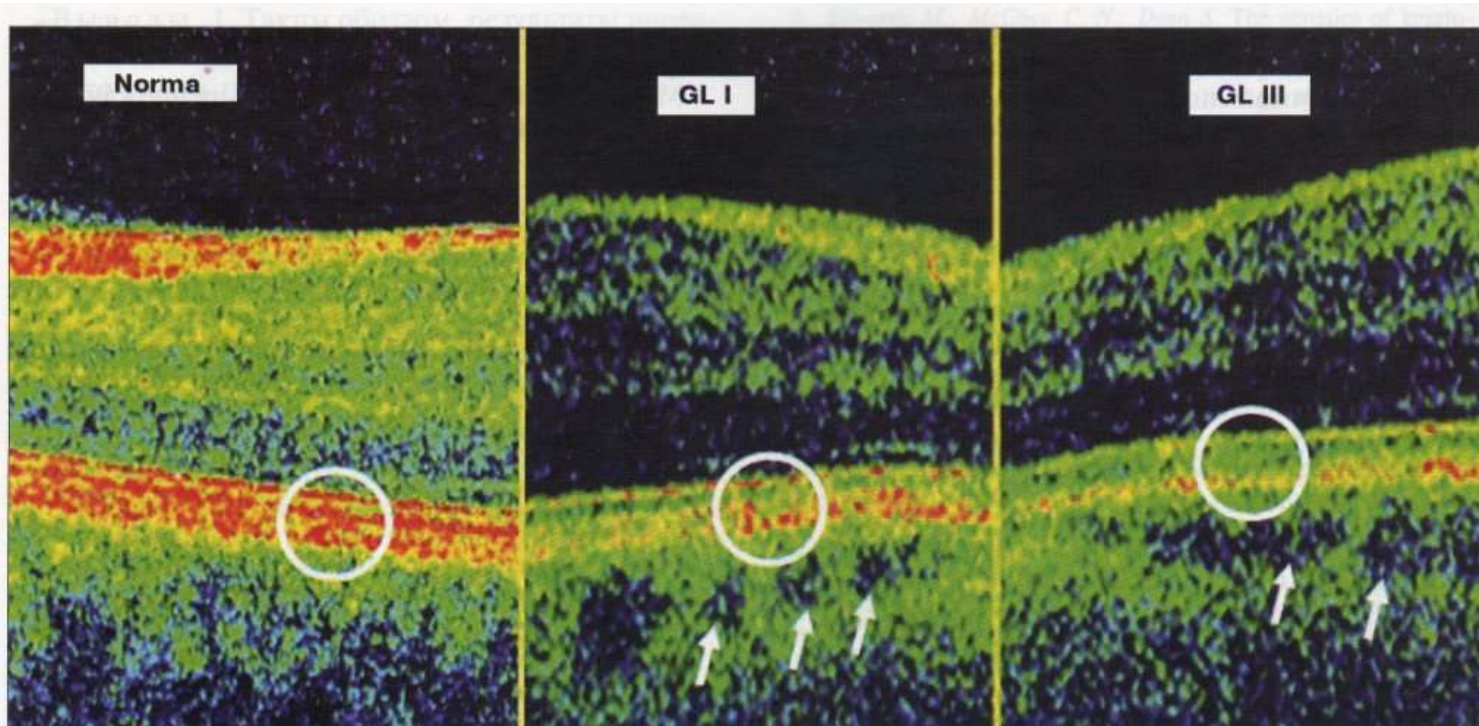
- В последнее время появились данные, свидетельствующие о вовлечении сетчатки в патологический процесс, причем вследствие нарушения метаболизма в самой сетчатке.



- Посредством спектральной ОКТ и гистологического исследования установлено очевидное совпадение гистологической и ретинотомографической картин повреждения сетчатки при первичной глаукоме, в том числе в ранних стадиях заболевания. Выявлены дистрофические изменения всех слоев сетчатки при первичной глаукоме.



СТРУКТУРНЫЕ ИЗМЕНЕНИЯ НАРУЖНЫХ СЛОЕВ СЕТЧАТКИ (НАРУЖНЫМ СЕКТОРАМ МАКУЛЯРНОЙ ЗОНЫ)



- Следствием выявленных изменений могут стать новые терапевтические возможности либо методики лечения, препятствующие прогрессирующему развитию ГОН.

- Таким образом, к привычной ноотропной и антиоксидантной терапии , направленной на улучшение гемодинамики, аксоноплазматической проводимости показано назначение препаратов, поддерживающих жизнеспособность колбочкового аппарата



Пришло время новых перспектив
для сохранения зрения в
лечении глаукомы благодаря
препаратам, содержащим
лютеин и зеаксонтин, омега -3
жирные кислоты



ЗАЩИТА

Сетчатки благодаря Лютеину и Зеаксантину

Лютеин - желтый пигмент содержится в фруктах и темно-зеленых листьях овощей, таких как шпинат

Лютеин помогает защитить глаза двумя различными методами:

1. Абсорбирует вредный высокоэнергетический синий свет, который может повредить зрение
2. Действует как антиоксидант, защищая клетки, нейтрализуя свободные радикалы



УМЕНЬШЕНИЕ

Оксидативного повреждения благодаря антиоксидантам

- **Антиоксиданты оказывают мощную защиту против возрастных изменений в макуле и сетчатке**



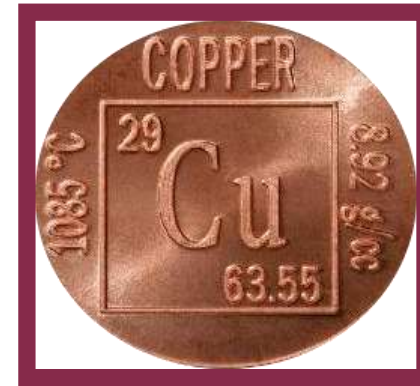
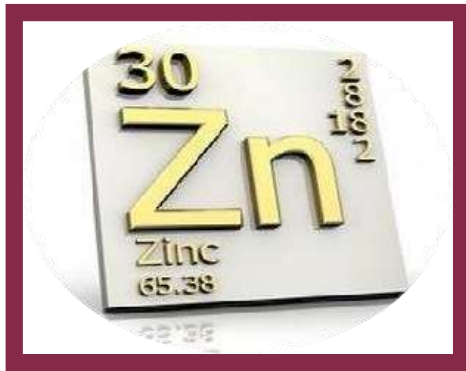
ЗАЩИТА

от возрастных изменений в макуле благодаря омега-3-жирным кислотам

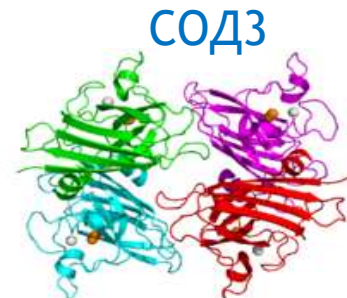
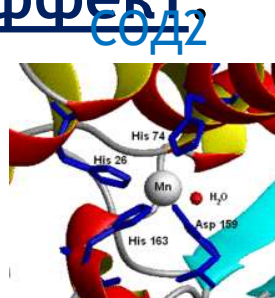
Омега-3 - это природный жир, который содержится в рыбе и снижает Воспаление

Омега-3 жирные кислоты необходимы для здоровья глаз и играют важную роль в обменных процессах в сетчатке:

1. Восстанавливают поврежденные клетки
2. Уменьшают ломкость сосудов в сетчатке
3. Обладают противовоспалительными свойствами

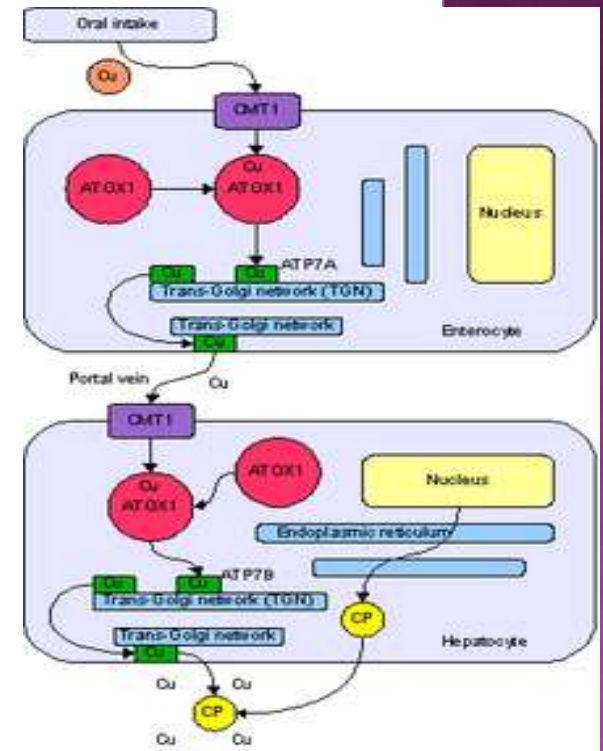


- Цинк и Медь - микроэлементы с антиоксидантными свойствами
- Медь и Цинк - коферменты супероксиддисмутазы
- Длительный прием Цинка обязательно требует наличия Меди, которая уменьшает риски побочного действия Цинка и оказывает дополнительный антиоксидантный эффект.



Поддержание гомеостаза

- Повышенное применение Цинка с пищей, уменьшает поступление Меди в организм
- Поэтому необходим совместный прием Меди и Цинка. Это обеспечивает нормальный уровень двух важных антиоксидантных минералов



1. Werman M. J., Bhatena (1995). "J 1995, Fructose metabolizing enzymes in the rat liver and metabolic parameters: interactions between dietary copper, type of carbohydrates, and gender". *J. Nutr. Biochem* 6 (7): 373-379. doi:10.1016/0955-2863(95)80005-W. PMID 12049998 Wapnir R. A. (1998). 2."Copper absorption and bioavailability". *Am. J. Clin. Nutr.* 67 (5 Suppl): 1054S-1060S. PMID 9587151.

Werman M. J., Bhatena (1995). "J 1995, Fructose metabolizing enzymes in the rat liver and metabolic parameters: interactions between dietary copper, type of carbohydrates, and gender". *J. Nutr. Biochem* 6 (7): 373-379. doi:10.1016/0955

ОБРАТИТЬ ВНИМАНИЕ!!! НА СОДЕРЖАНИЕ ЛЮТЕИНА - НЕ МЕНЕЕ - 10 МГ

- Окювайт- лютеин форте
- Окювайт- лютеин комплит
- Ретинорм





Рациональный
прием
препаратов

Достижение
комфорта

Благодарю за
внимание