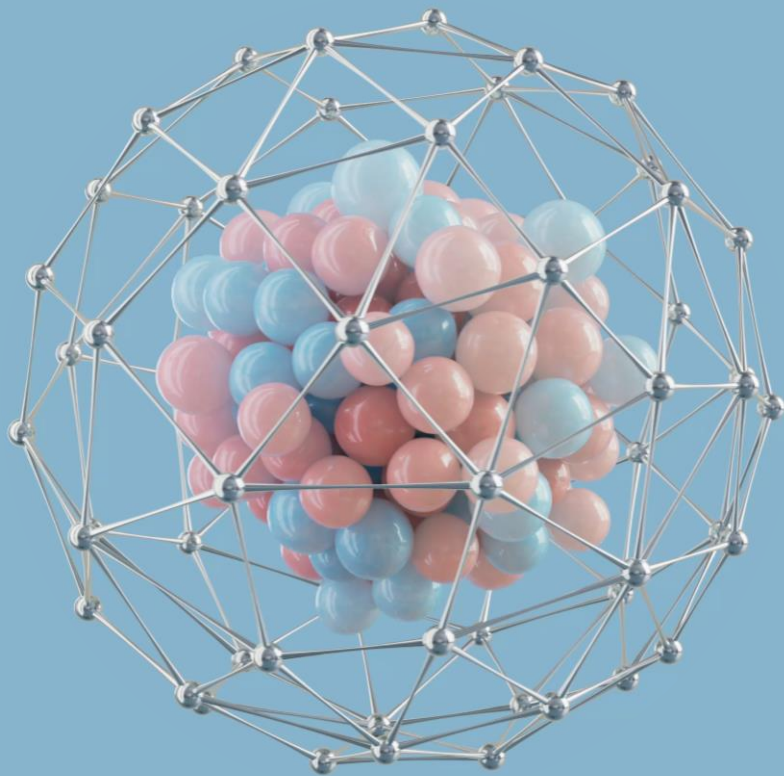


# «Новая пептидная система Novacutan - комплекс сигналов в борьбе с процессами старения в коже»



## Капустина Нина Васильевна

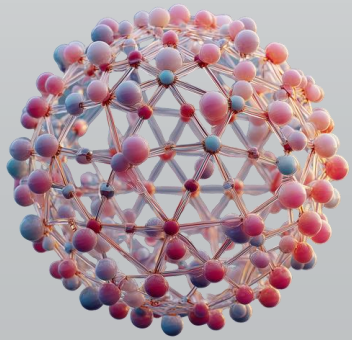
врач-дерматовенеролог высшей категории,  
врач-косметолог, ведущий специалист  
компании «Inform Medical Group»,  
сертифицированный тренер компаний  
Novacutan, Sesderma, Mediderma, Aesthefil, ДНР  
29 мая 2026 г. Донецк



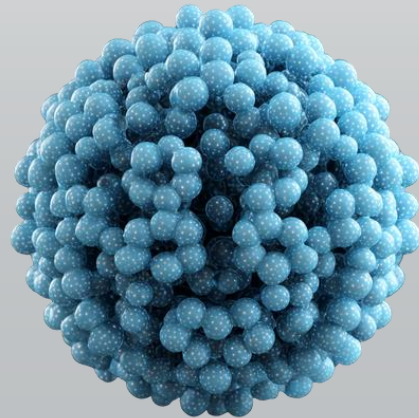
# НОВАЯ ГЛАВА В ЭСТЕТИЧЕСКОЙ МЕДИЦИНЕ

# NOVACUTAN: ЭВОЛЮЦИЯ ТЕХНОЛОГИЙ

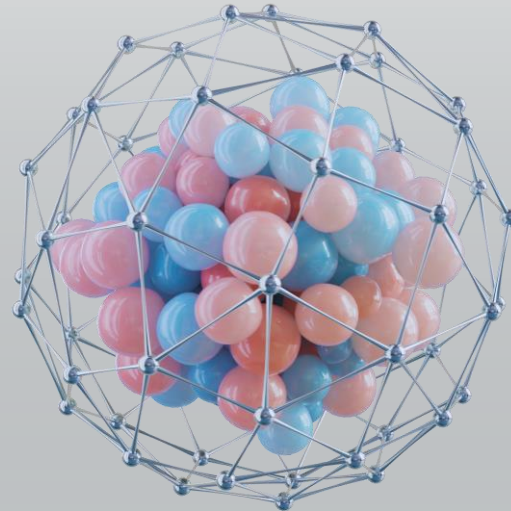
---



HOPAAB  
2019



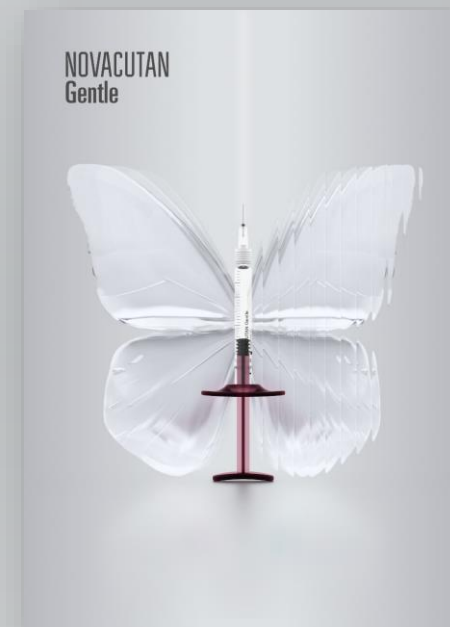
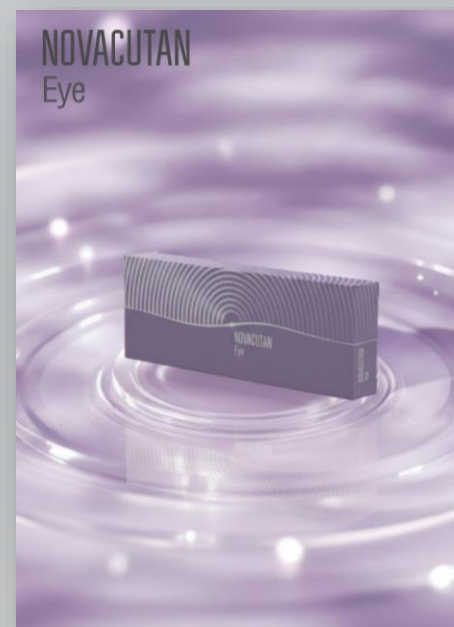
3DVS  
2024



FLOPS  
2025

# NOVACUTAN

ИНЪЕКЦИОННАЯ ПЕПТИДНАЯ СИСТЕМА





ФЕДЕРАЛЬНАЯ СЛУЖБА ПО НАДЗОРУ В СФЕРЕ ЗДРАВООХРАНЕНИЯ  
(РОСЗДРАВНАДЗОР)

## РЕГИСТРАЦИОННОЕ УДОСТОВЕРЕНИЕ НА МЕДИЦИНСКОЕ ИЗДЕЛИЕ

от 31 июля 2025 года № РЗН 2025/25996

На медицинское изделие  
Гель вязкоэластичный для внутридермального введения на основе гиалуроновой кислоты Novacutan

Настоящее регистрационное удостоверение выдано  
"ЛАБОРАТУАР ФИЖИ, САС", Франция,  
LABORATOIRES FIJIE, SAS, 91 rue de Monceau, 75008 Paris, France

Производитель  
"ЛАБОРАТУАР ФИЖИ, САС", Франция,  
LABORATOIRES FIJIE, SAS, 91 rue de Monceau, 75008 Paris, France

Место производства медицинского изделия  
S.Thepharm Co., Ltd., 1111, 1112, 1101-ho, 19, Ojeongongeoop-gil, Uiwang-si,  
Gyeonggi-do, Republic of Korea

Номер регистрационного досье № РД-68655/17115 от 10.04.2025

Класс потенциального риска применения медицинского изделия 3

Код Общероссийского классификатора продукции по видам экономической деятельности 32.50.50.190

Настоящее регистрационное удостоверение имеет приложение на 1 листе

приказом Росздравнадзора от 31 июля 2025 года № 4686  
допущено к обращению на территории Российской Федерации.

Руководитель Федеральной службы  
по надзору в сфере здравоохранения



А.В. Самойлова

0085251



ФЕДЕРАЛЬНАЯ СЛУЖБА ПО НАДЗОРУ В СФЕРЕ ЗДРАВООХРАНЕНИЯ  
(РОСЗДРАВНАДЗОР)

## РЕГИСТРАЦИОННОЕ УДОСТОВЕРЕНИЕ НА МЕДИЦИНСКОЕ ИЗДЕЛИЕ

от 01 августа 2025 года № РЗН 2025/25999

На медицинское изделие  
Гель интрадермальный абсорбируемый с гиалуронатом натрия Novacutan

Настоящее регистрационное удостоверение выдано  
"ЛАБОРАТУАР ФИЖИ, САС", Франция,  
LABORATOIRES FIJIE, SAS, 91 rue de Monceau, 75008 Paris, France

Производитель  
"ЛАБОРАТУАР ФИЖИ, САС", Франция,  
LABORATOIRES FIJIE, SAS, 91 rue de Monceau, 75008 Paris, France

Место производства медицинского изделия  
S.Thepharm Co., Ltd., 1111, 1112, 1101-ho, 19, Ojeongongeoop-gil, Uiwang-si,  
Gyeonggi-do, Republic of Korea

Номер регистрационного досье № РД-68654/17087 от 10.04.2025

Класс потенциального риска применения медицинского изделия 3

Код Общероссийского классификатора продукции по видам экономической деятельности 32.50.50.190

Настоящее регистрационное удостоверение имеет приложение на 1 листе

приказом Росздравнадзора от 01 августа 2025 года № 4700  
допущено к обращению на территории Российской Федерации.

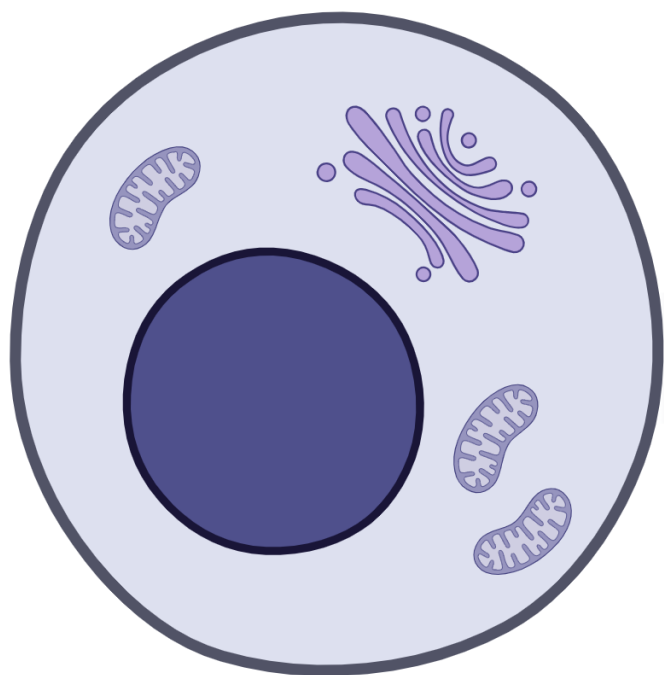
Руководитель Федеральной службы  
по надзору в сфере здравоохранения



А.В. Самойлова

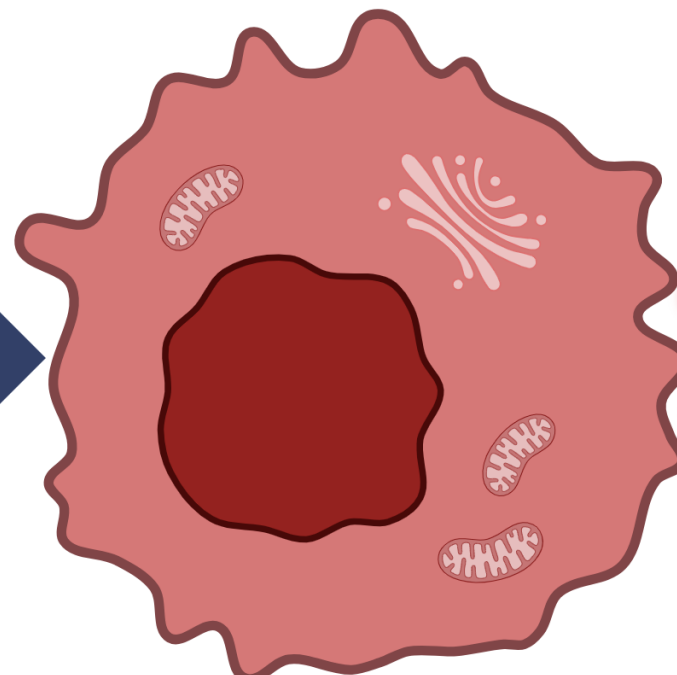
0085255

# Сенильность



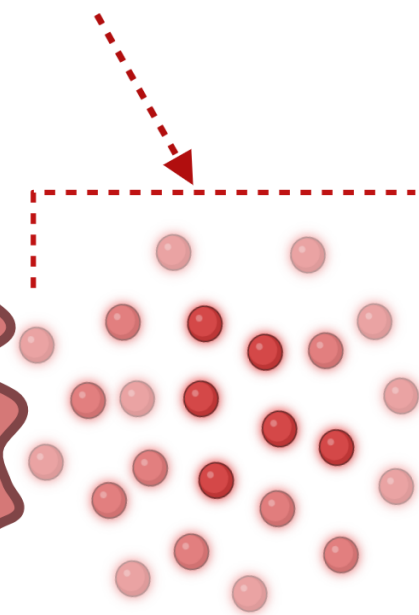
Нормальная клетка

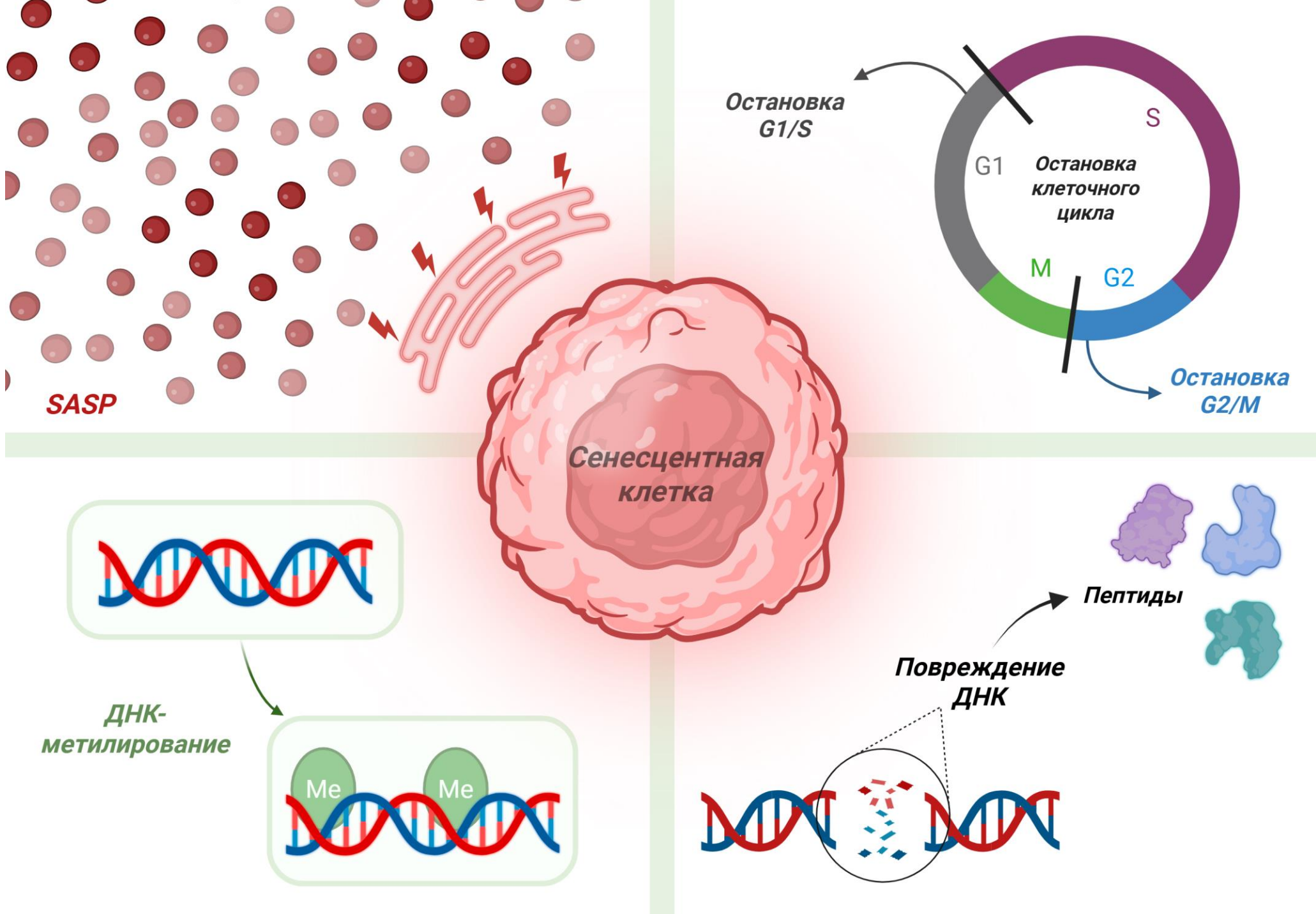
Факторы  
повреждения



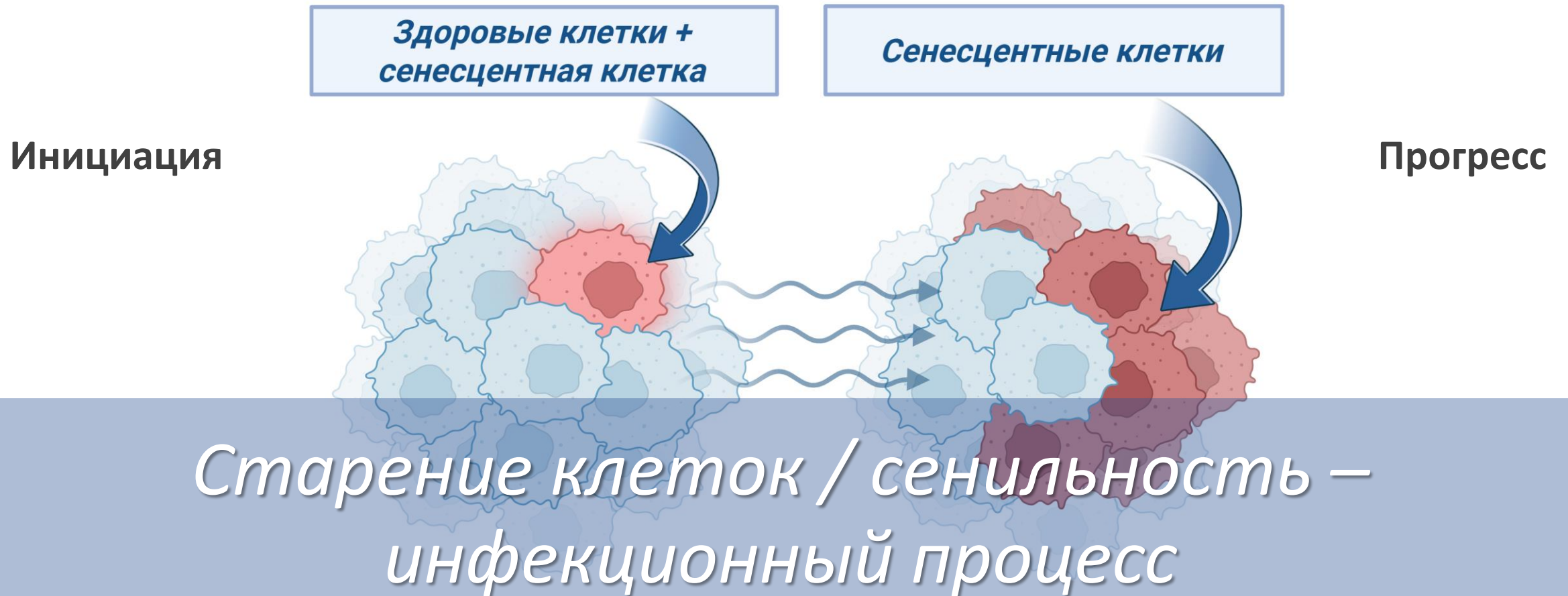
Сенесцентная клетка

*SASP - ассоциированный  
со старением  
секреторный фенотип*

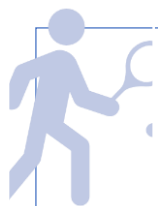




# Клеточное старение – ЗАРАЗНО!



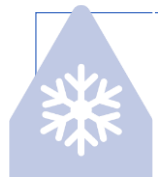
# Анти-сенесцентная концепция



1. Регулярная физическая нагрузка



Интервальное голодание



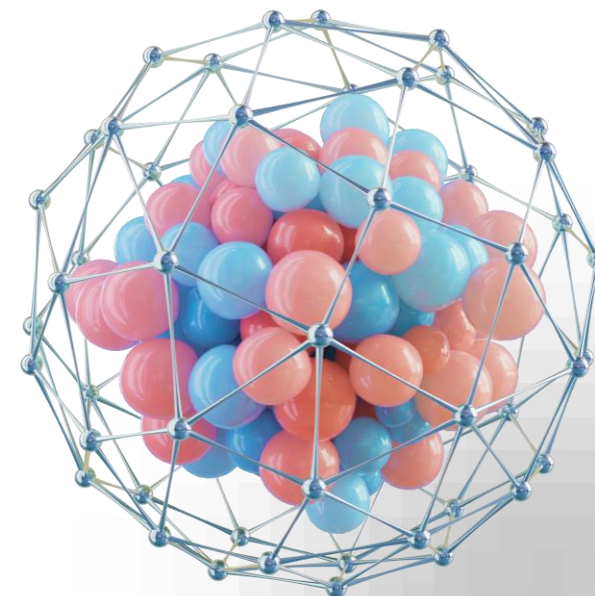
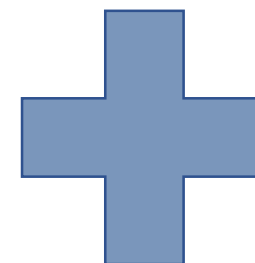
Термические процедуры



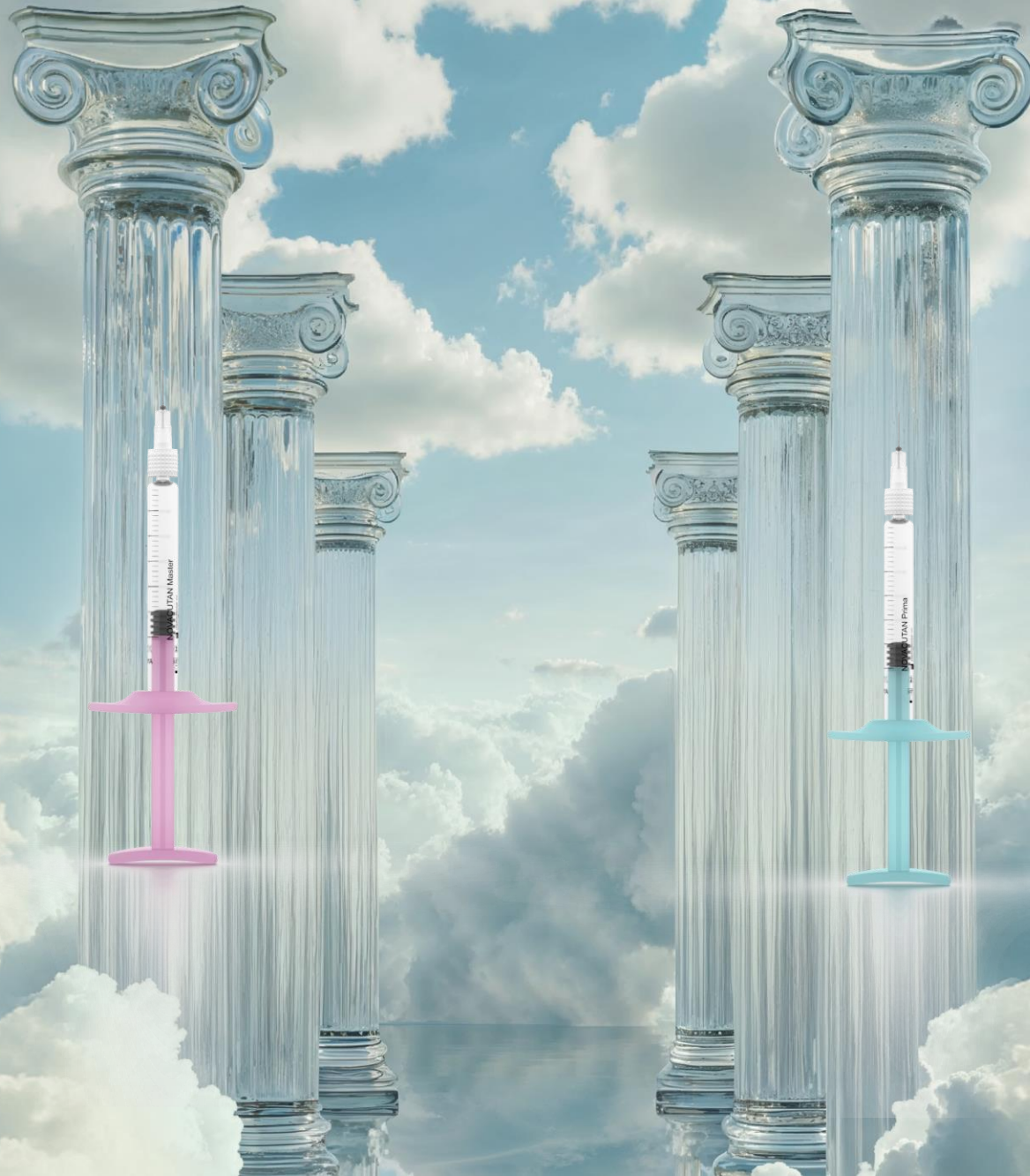
Mindfulness-практики (йога, цигун, медитации и.т.д)



Режим дня



NOVACUTAN  
Master



NOVACUTAN  
Prima

- Рецессия клеточного старения
- Anti-inflammaging эффект
- Защита от УФ-излучения

## Акцентные пептиды:

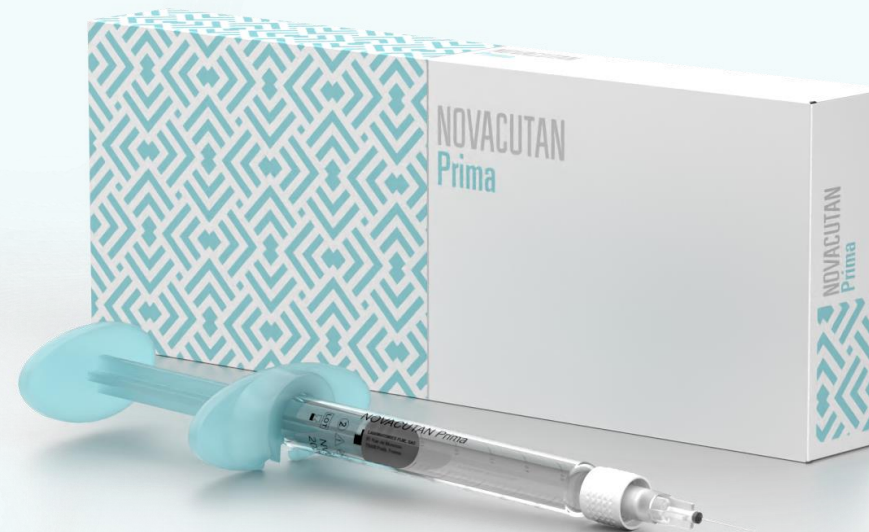
- *Prospin*
- *AdipoSol*

## Состав:

✓ **Гиалуроновая кислота – 1,5% (1400 кДа)**

✓ **Пептидно-аминокислотный комплекс:**

Nicotinoyl Hexapeptide-44/ Prospin, Tetracarboxymethyl Hexanoyl Dipeptide-12/(AdipoSol), Biotinoyl Hexapeptide-2 amide/Liftderm, Nicotinoyl Tripeptide-1 / Vitamin peptide, Pentapeptide-37/ Elastin anti-wrinkle peptide, sh-Octapeptide-4 / Neuropeptide-1, Hexacarboxymethyl Dipeptide-12/Aquatide, Arginine, Asparagine, Aspartic acid, Glycine, Histidine, Hydroxyproline, Isoleucine, Leucine, Methionine, Phenylalanine, Proline, Serine, Valine





Придает коже сияние – эффект «инъекционного хайлайтера»

Выравнивает микрорельеф кожи

Быстро и эффективно увлажняет

Себорегуляция, противовоспалительный эффект

Способствует регенерации

### Показания

Начальные признаки старения; тусклый цвет лица; сухость, стянутость кожи; жирная и комбинированная кожа, рубцы постакне

Пациент П., 31 год

### Жалобы:

- Сухость кожи
- Неравномерный тон
- Неровный рельеф кожи
- Мелкие морщины



# NOVACUTAN Prima

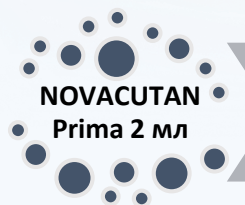


до



после

## ПРОТОКОЛ КОРРЕКЦИИ:



Глубина  
инъекций:  
Субдермально

Игла: 31 G

Курс: 3  
процедуры

Интервал:  
2 недели

## РЕЗУЛЬТАТ:

- Увлажненная кожа
- Уменьшение количества воспалительных элементов – акне
- Гладкий рельеф кожи
- Ровный тон лица
- Сияние с эффектом «инъекционного хайлайтера»



До



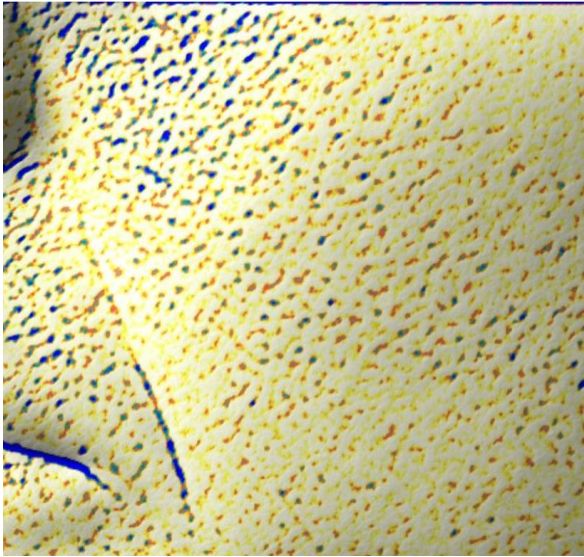
После



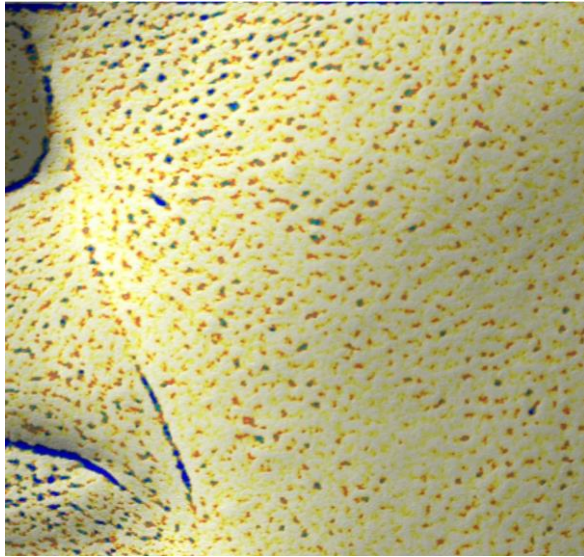
До



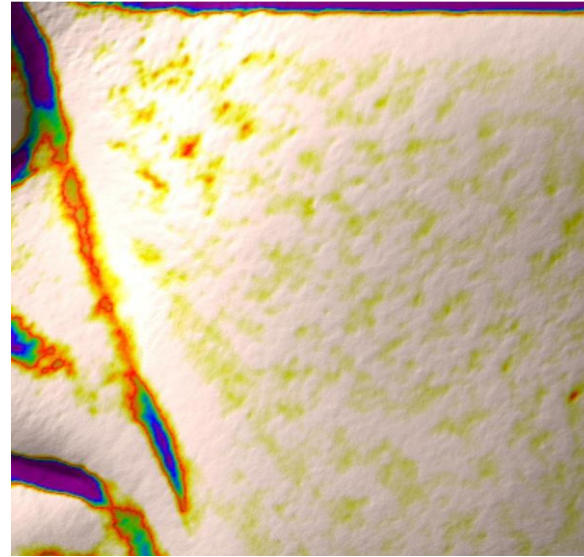
После



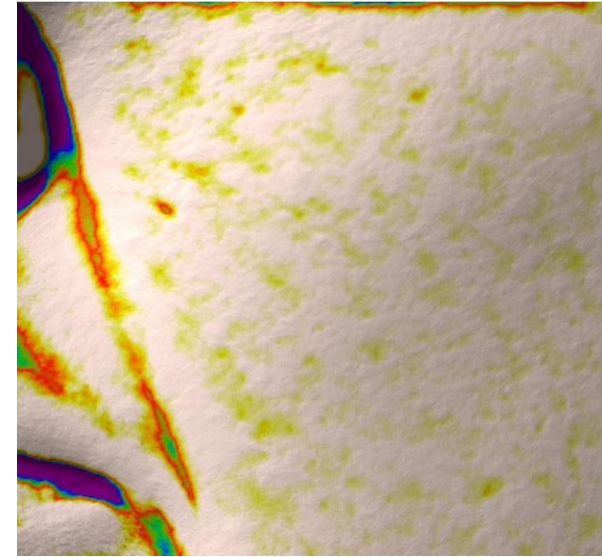
До



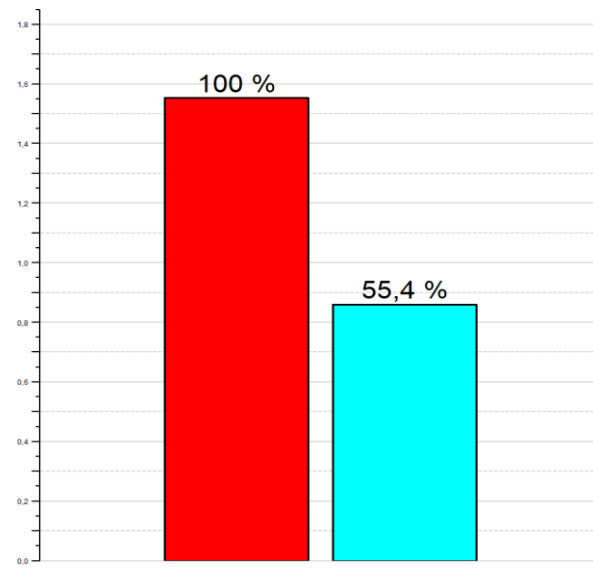
После



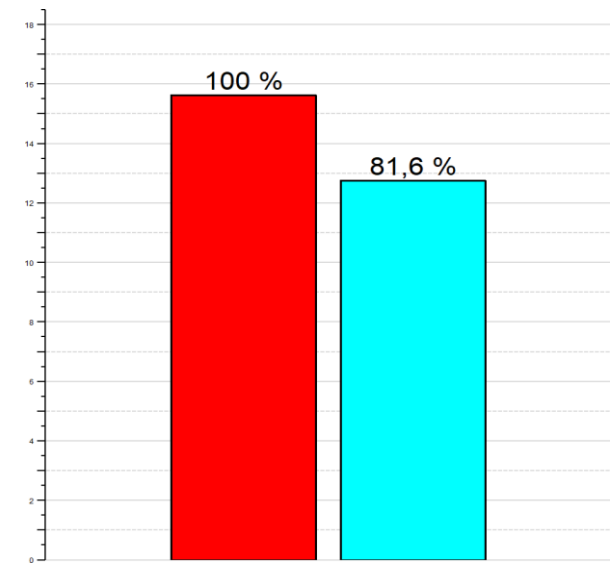
До



После



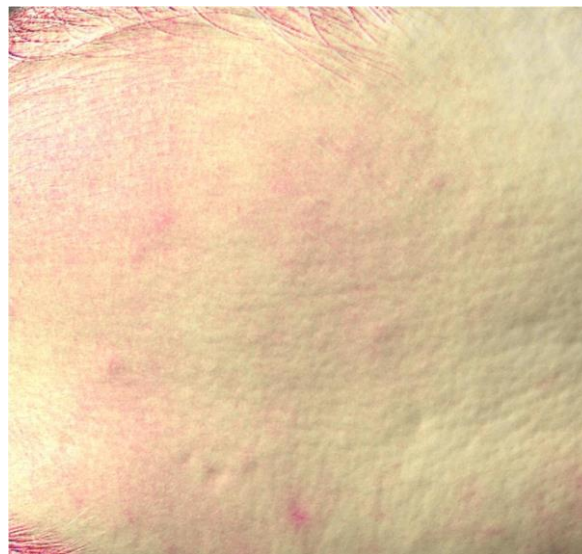
Текстура: величина пор



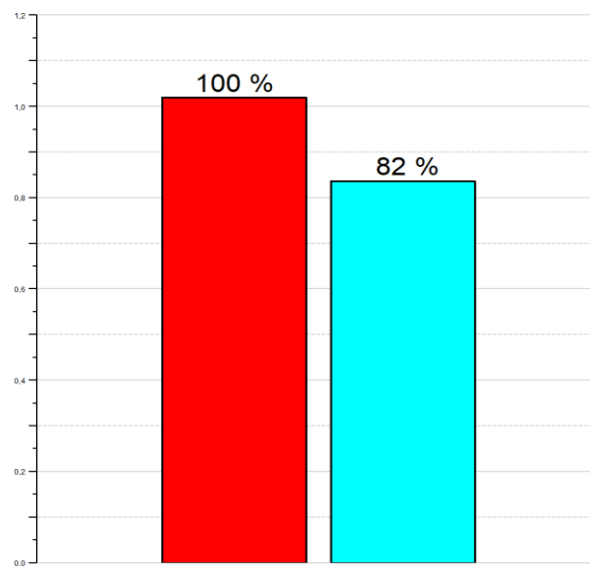
Морщины: индекс углубления



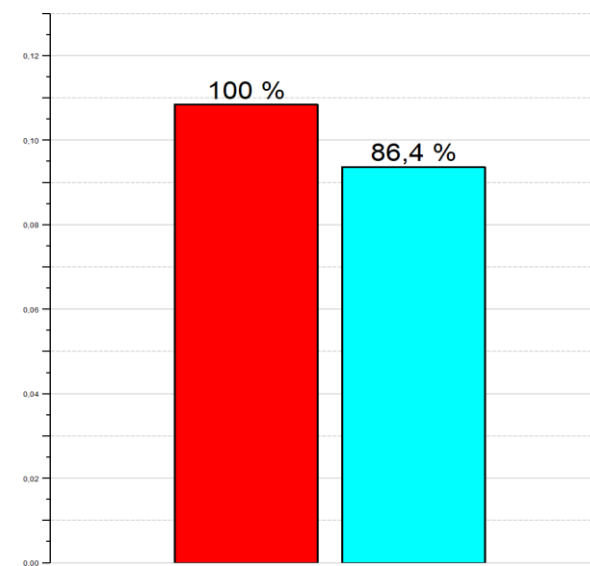
До



После

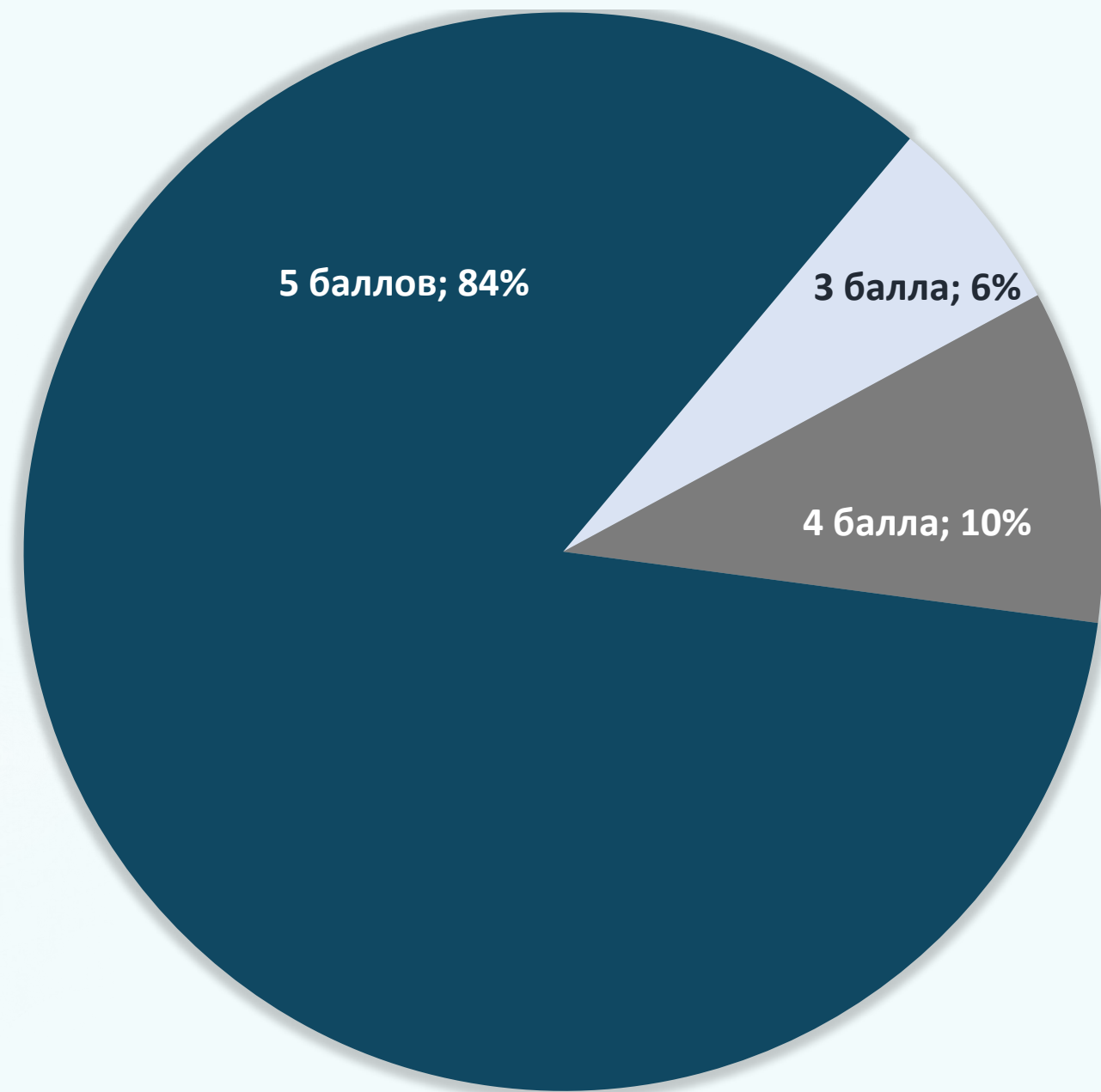


Гемоглобин: общий уровень



Гемоглобин: отклонение

## Сияние кожи



# Сенопротекторная тактика

## Deep Skin Lighting



### Novacutan Prima

- ✓ **Инструмент:**  
Игла - 31 G
- ✓ **Техника введения:**  
Микроболюсная
- ✓ **Глубина введения:** Субдермально
- ✓ **Расход:** 2,0 мл — 1 шприц / лицо

### Курс процедур:



# NOVACUTAN

ИНЪЕКЦИОННАЯ ПЕПТИДНАЯ СИСТЕМА

УНИКАЛЬНЫЙ  
ПЕПТИДНЫЙ  
КОМПЛЕКС FLOPS  
PRIMA

ИНЪЕКЦИОННЫЙ  
ХАЙЛАЙТЕР

ВЫРАЖЕННЫЙ  
ЭФФЕКТ

NOVACUTAN  
Master



NOVACUTAN  
Prima

# NOVACUTAN Master

- Снижение интенсивности сенильной трансформации клеток
- Повышенный синтез эластина
- Улучшение биомеханических свойств дермы



## Акцентные пептиды:

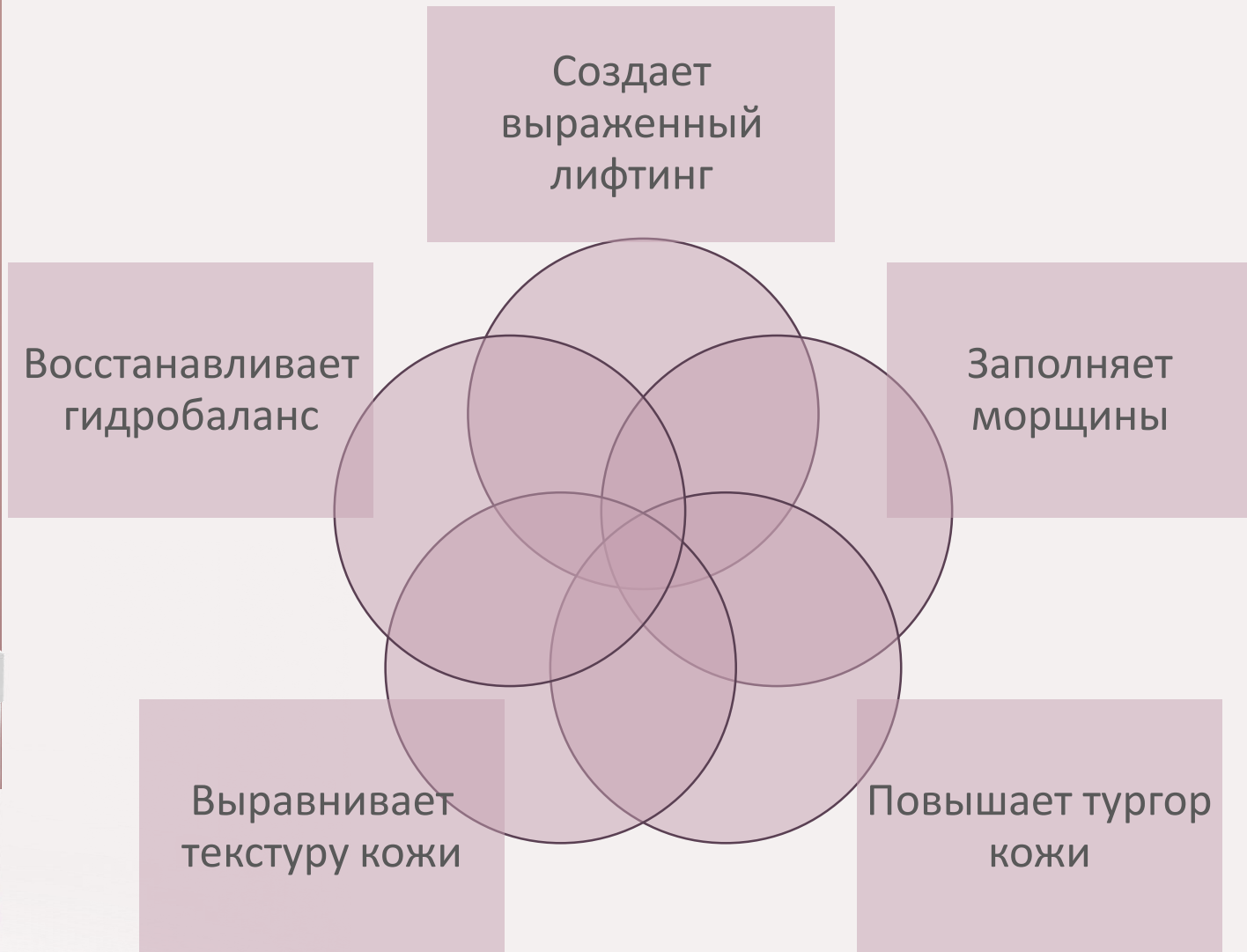
- *Liftderm*
- *Elastin anti-wrinkle peptide*

## Состав

✓ *Гиалуроновая кислота – 1,5% (1400 кДа)*

✓ *Пептидно-аминокислотный комплекс:*

Biotinoyl Hexapeptide-2 amide/Liftderm, Pentapeptide-37/  
Elastin anti-wrinkle peptide, Nicotinoyl Hexapeptide-44 /  
Prospin, Nicotinoyl Tripeptide-1 / Vitamin peptide, sh-  
Octapeptide-4 / Neuropeptide-1, Tetracarboxymethyl Hexanoyl  
Dipeptide-12/(AdipoSol), Hexacarboxymethyl Dipeptide-  
12/Aquatide, Arginine, Asparagine, Aspartic acid, Glycine,  
Histidine, Hydroxyproline, Isoleucine, Leucine, Methionine,  
Phenylalanine, Proline, Serine, Valine



### Показания

Дряблая, атоничная кожа; неровный рельеф кожи;  
выраженные морщины; атрофические рубцы

Пациент И., 40 лет

### Жалобы:

---

- Мелкие морщины лица
- Выраженные носогубные складки и губно-краевые борозды
- Неравномерная текстура кожи
- Неровный тон кожи



# NOVACUTAN Master



до



после



## ПРОТОКОЛ КОРРЕКЦИИ



Глубина  
инъекций:  
Субдермально

Канюля 25G

Курс: 3  
процедуры

Интервал:  
2 недели

## РЕЗУЛЬТАТ

- Моделирование овала лица
- Улучшение тургора кожи
- Выравнивание тона кожи
- Разглаживание носогубных и губно-краевых борозд
- Сужение пор
- Восстановление тонуса кожи

Пациент, 56 лет

## Жалобы:

---

- Птоз мягких тканей
- Мелкие морщины лица
- Неравномерный тон
- Потеря эластичности и тургора
- Шероховатая текстура кожи



# NOVACUTAN Master



до



после



## ПРОТОКОЛ КОРРЕКЦИИ



## РЕЗУЛЬТАТ:

- Эффект лифтинга
- Улучшение тургора кожи
- Выравнивание текстуры
- Сужение пор
- Нормализация тона кожи



До



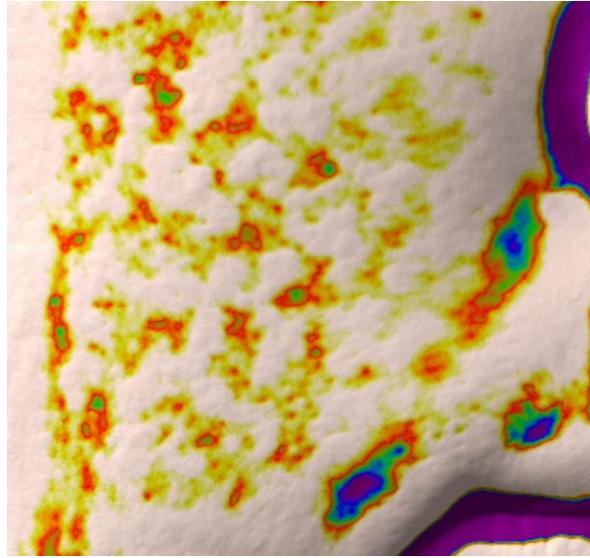
После



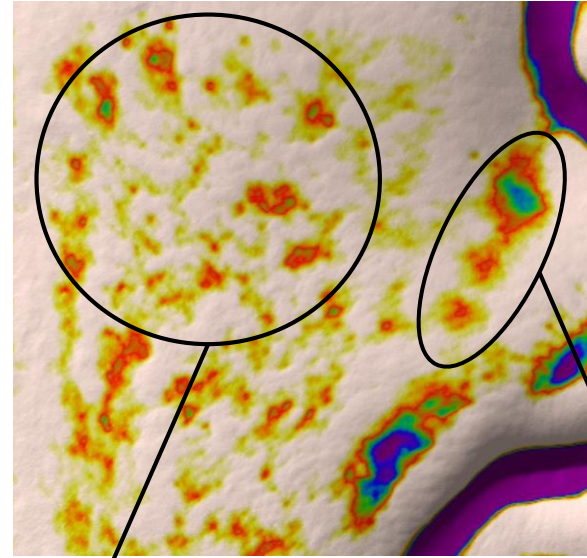
До



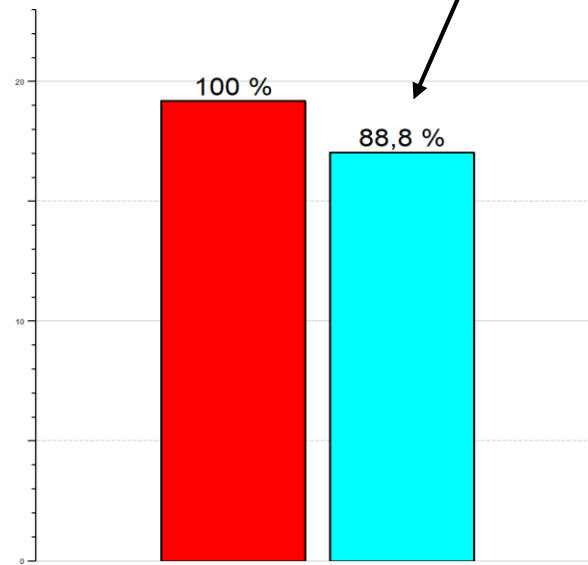
После



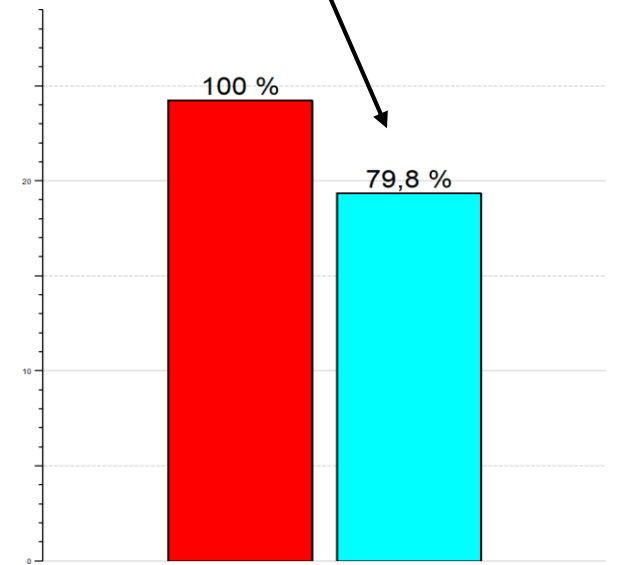
До



После

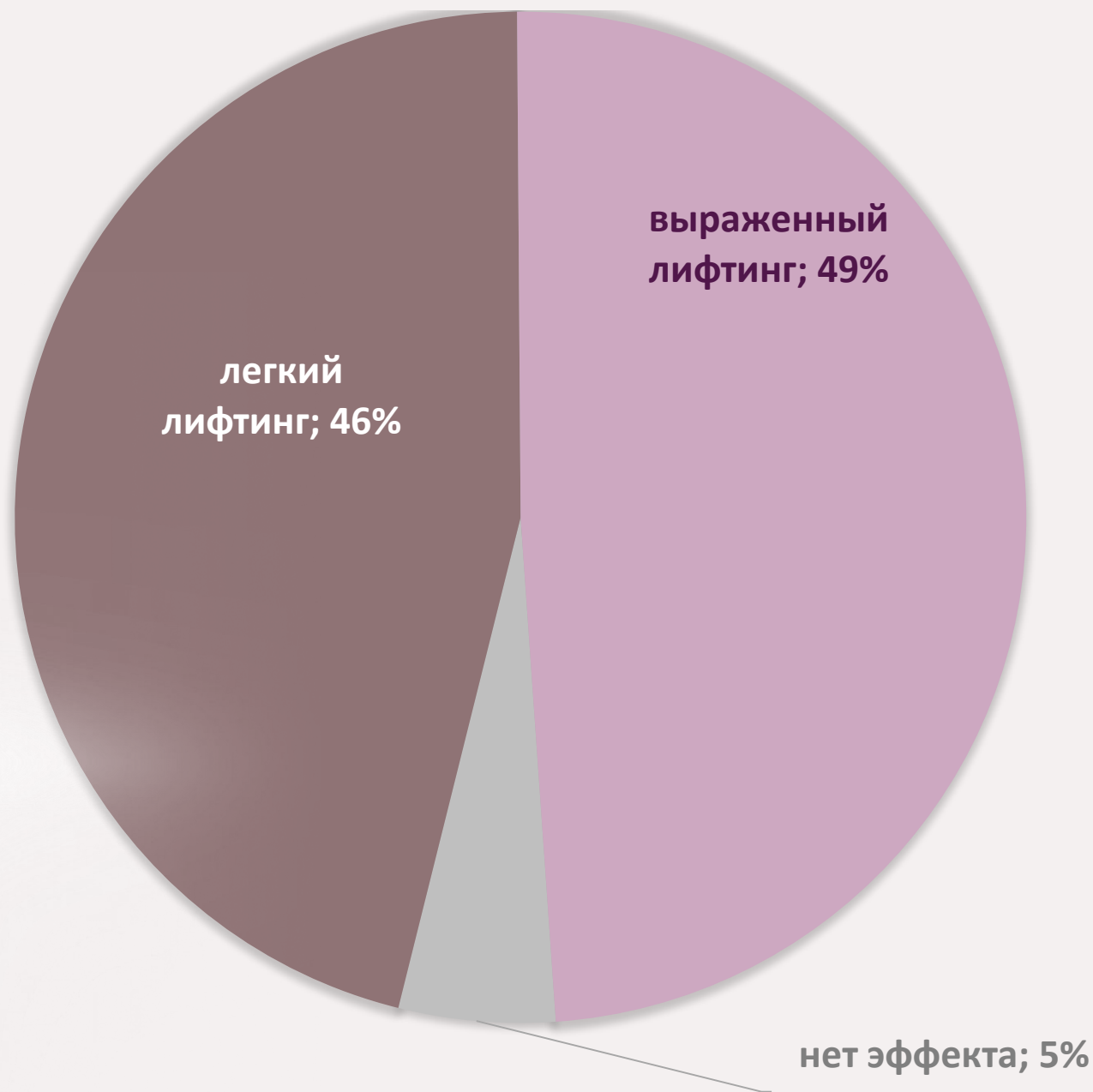


Текстура: индекс углубления



Индекс углубления в области  
носогубной складки

# Лифтинг



# Сенолитическая терапия

## Стратегия Pro-Lifting



### Novacutan Master

- ✓ **Инструмент:**  
Игла – 31 G / Канюля - 22 G
- ✓ **Техника введения:**  
Болюсная / Линейно-ретроградная
- ✓ **Глубина введения:** Субдермально
- ✓ **Расход:** 2,0 мл – 1 шприц / лицо

### Курс процедур:



# NOVACUTAN

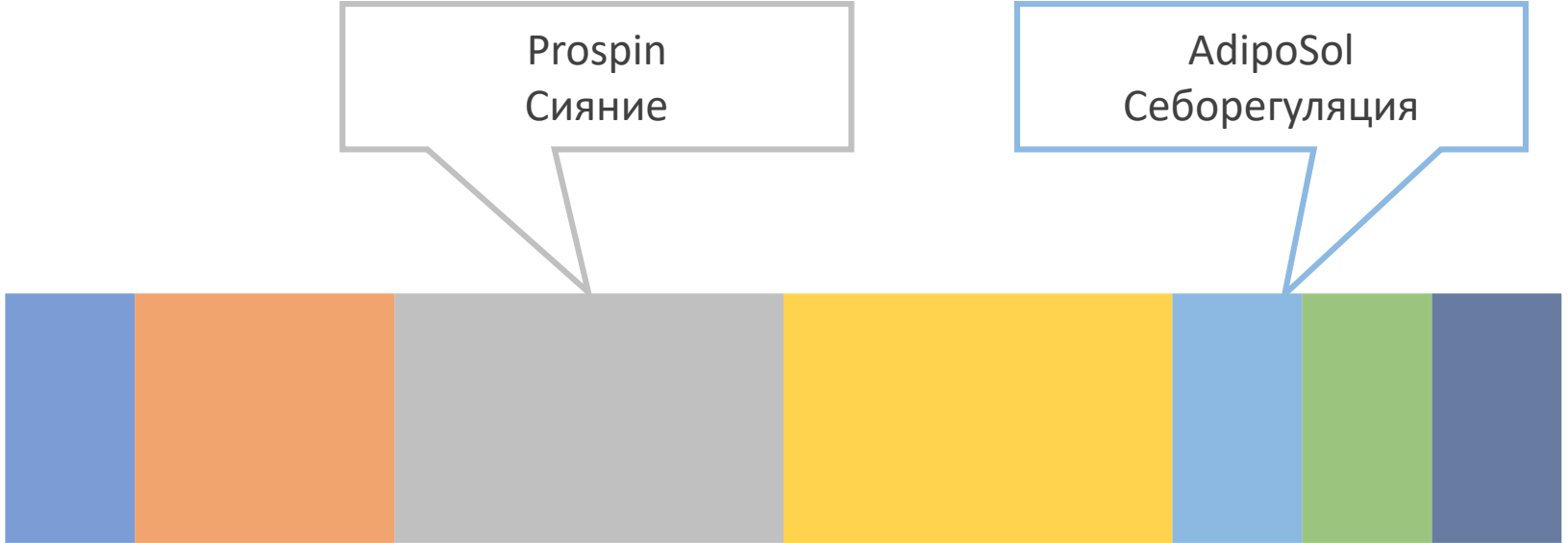
ИНЪЕКЦИОННАЯ ПЕПТИДНАЯ СИСТЕМА

УНИКАЛЬНЫЙ  
ПЕПТИДНЫЙ  
КОМПЛЕКС FLOPS  
MASTER

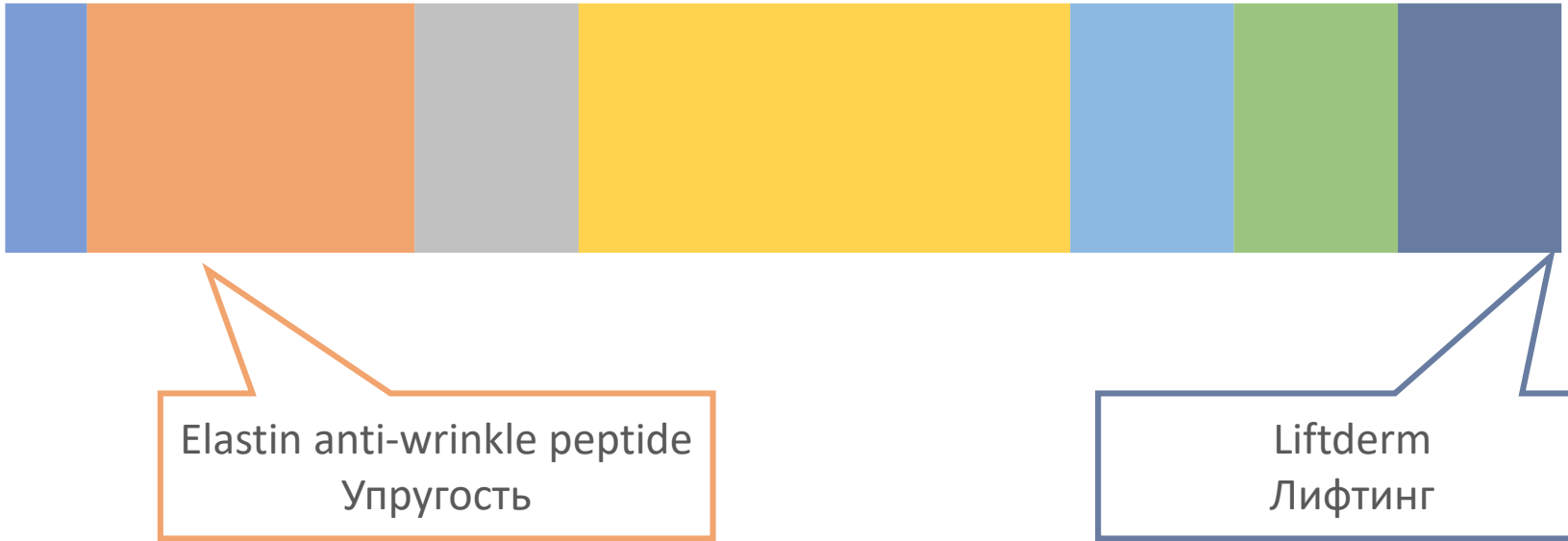
ЛИФТИНГ

ВЫРАЖЕННЫЙ  
ЭФФЕКТ

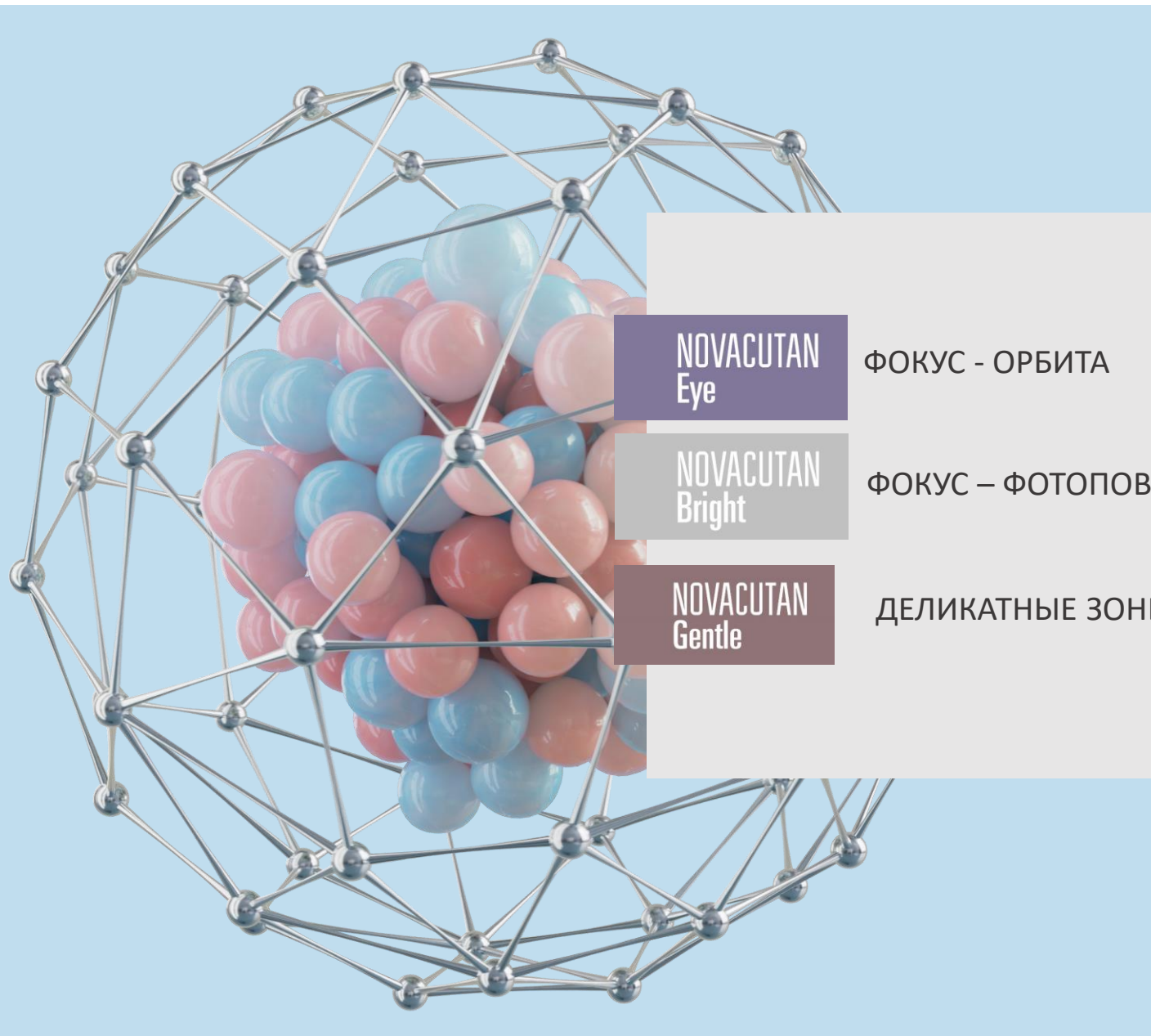
NOVACUTAN  
Prima



NOVACUTAN  
Master



# СПЕЦИАЛИЗИРОВАННЫЕ ПРЕПАРАТЫ ФОКУСНОГО НАЗНАЧЕНИЯ



NOVACUTAN  
Eye

ФОКУС - ОРБИТА

NOVACUTAN  
Bright

ФОКУС – ФОТОПОВРЕЖДЕНИЕ

NOVACUTAN  
Gentle

ДЕЛИКАТНЫЕ ЗОНЫ

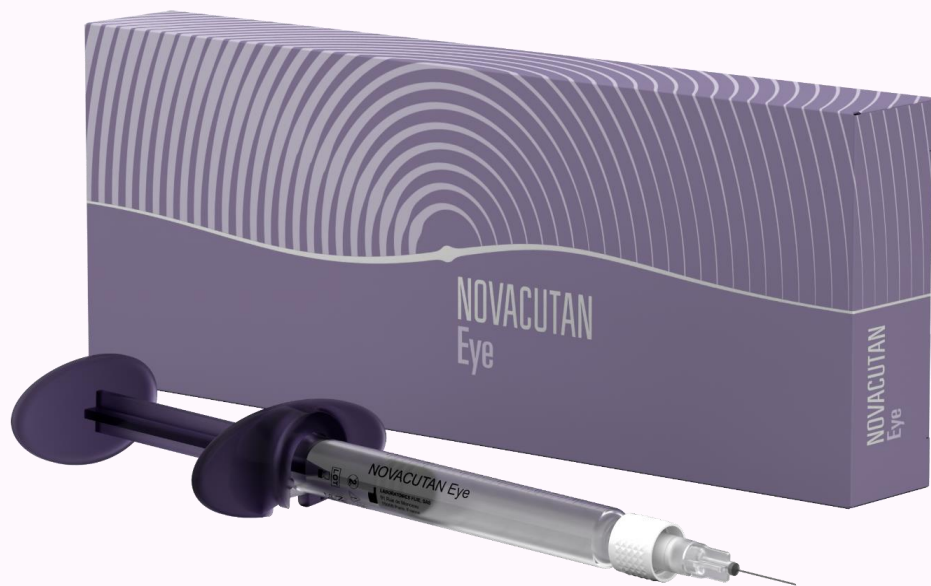


# NOVACUTAN Eye



- Стабилизация редокс-гомеостаза эндотелиоцитов
- Улучшение синтеза керамидов
- Нейрорегуляторное действие – Ботулиноподобный эффект

NOVACUTAN  
Eye



### Акцентные пептиды:

- *Aquatide*
- *Neuropeptide-1*

### Состав:

✓ *Гиалуроновая кислота – 1,5% (1400 кДа)*

✓ *Пептидно-аминокислотный комплекс:*

Hexacarboxymethyl Dipeptide-12/Aquatide, sh-Octapeptide-4/Neuropeptide-1, Nicotinoyl Hexapeptide-44 / Prospin, Biotinoyl Hexapeptide-2 amide/Liftderm, Nicotinoyl Tripeptide-1 / Vitamin peptide, Pentapeptide-37 / Elastin anti-wrinkle peptide, Tetracarboxymethyl Hexanoyl Dipeptide-12/(AdipoSol), Arginine, Asparagine, Aspartic acid, Glycine, Histidine, Hydroxyproline, Isoleucine, Leucine, Methionine, Phenylalanine, Proline, Serine, Valine



Нормализует  
микроциркуляцию  
и лимфодренаж

Уплотняет кожу  
вокруг глаз

Корректирует  
«темные круги»  
под глазами

Уменьшает  
выраженность  
морщин

Придает лицу  
“отдохнувший”  
вид

**Показания:**

Темные круги под глазами, коррекция морщин, усталый и мелкоморщинистый морфотипы

Пациент В., 29 лет

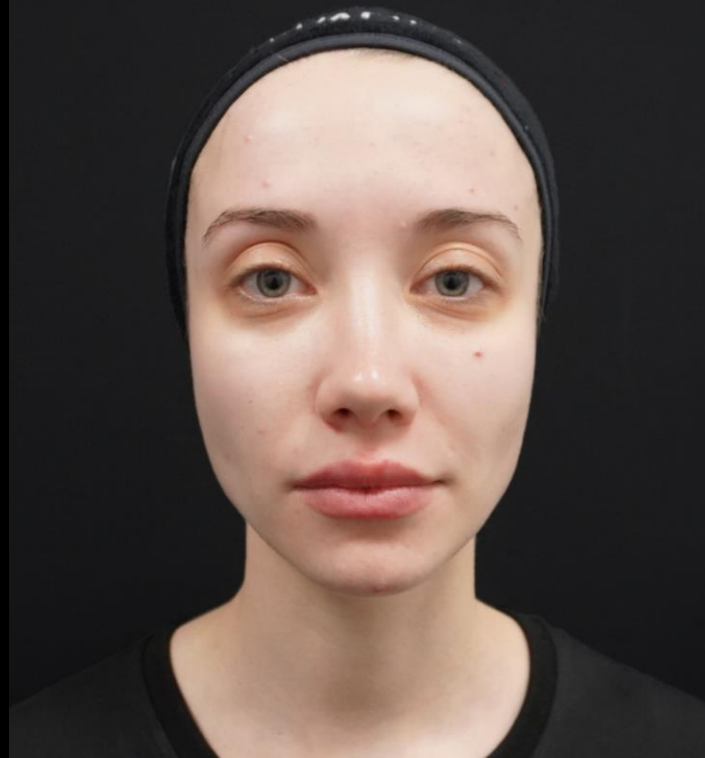
## Жалобы:

---

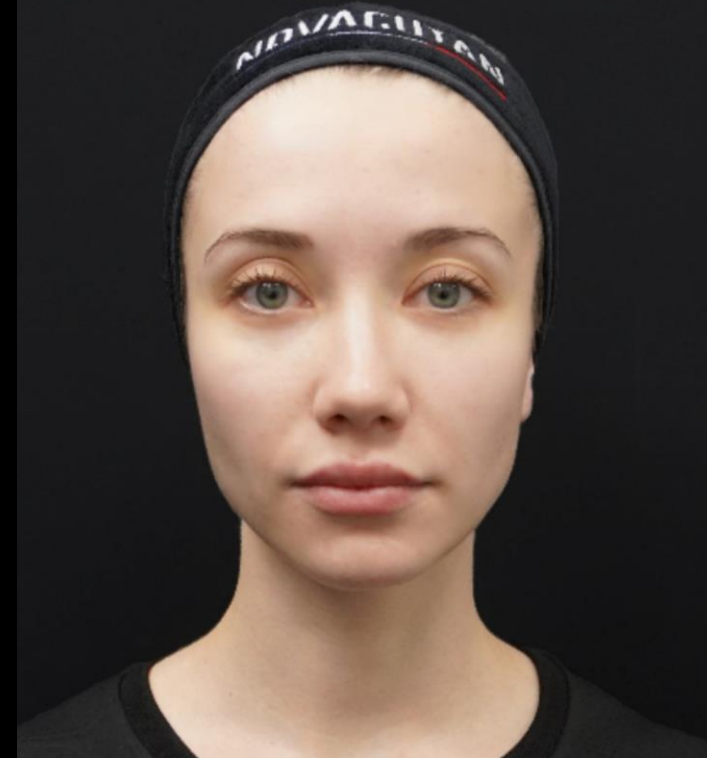
- “Темные круги” под глазами
- Мелкие морщины вокруг глаз
- Неравномерная текстура кожи
- Неровный тон кожи



# NOVACUTAN Eye



до



после

## ПРОТОКОЛ КОРРЕКЦИИ:



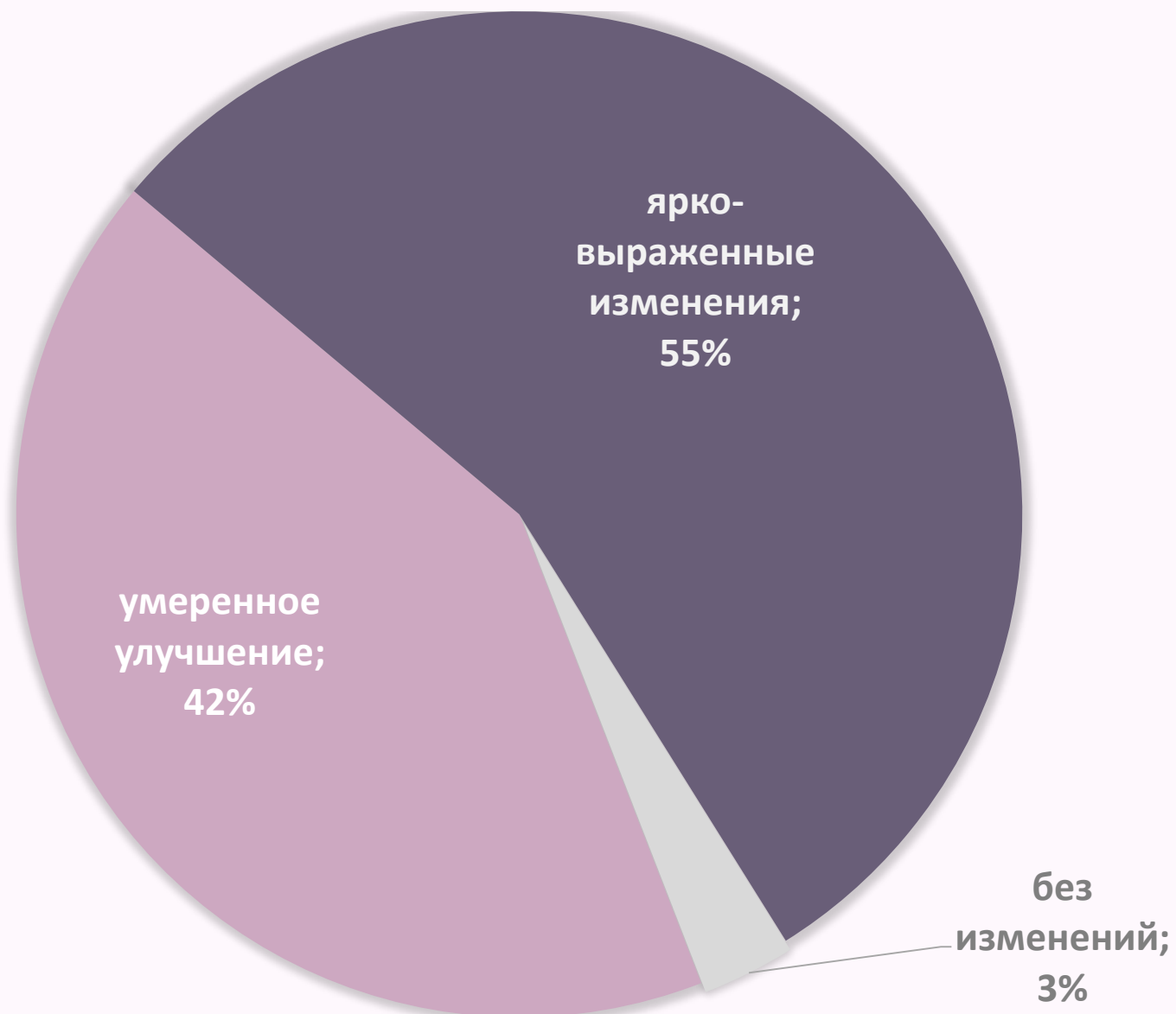
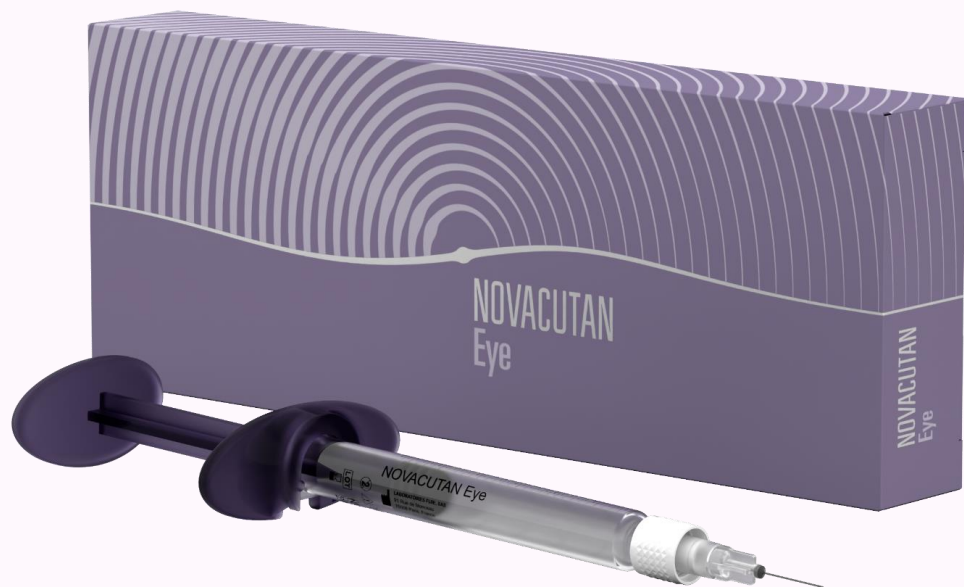
\*0,7 мл – периорбитальная зона + 1,3 мл - лицо

## РЕЗУЛЬТАТ

- Нивелирование “тёмных кругов” под глазами
- Снижение отечности
- Уменьшение выраженности мелких морщин
- Восстановление тургора кожи
- Выравнивание тона кожи лица

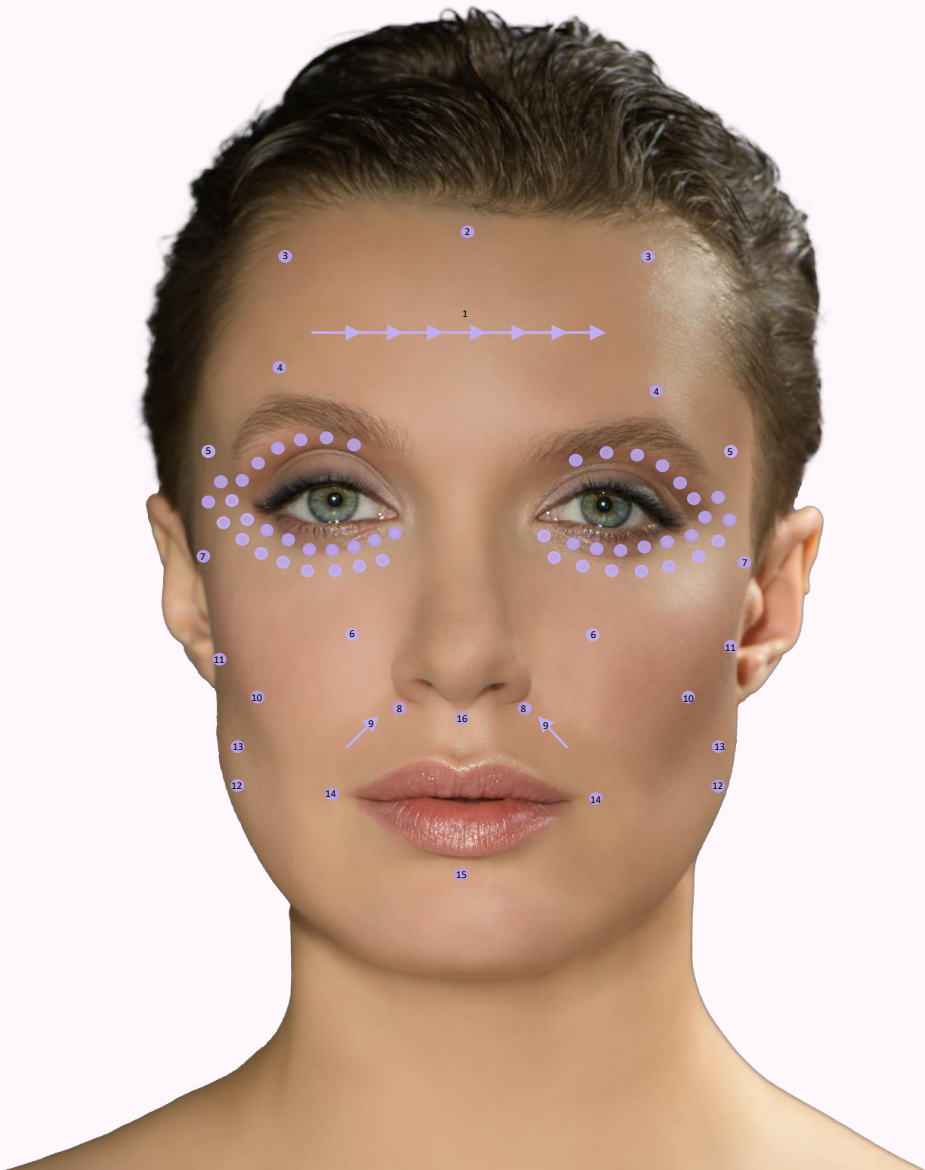


# Уменьшение темных кругов под глазами



# Протокол: Революция взгляда

## Beauty eye-complex



### NOVACUTAN Eye

- ✓ **Инструмент:**  
Игла – 32 G (Периорбитальная зона) / Игла – 31 G (Лицо)
- ✓ **Техника введения:**  
Микроболюсная
- ✓ **Глубина введения:** Субдермально
- ✓ **Расход:** 0,6 – 0,8 мл – периорбитально; 1,2 – 1,4 мл – по АПТ

**Акцентные пептиды:** *Aquatide; Neuropeptide-1*

### Курс процедур:



Способ постановки акупунктурных игл для коррекции возрастных морщин лица. Изобретение к патенту: RU 2 822 958 C1

# NOVACUTAN

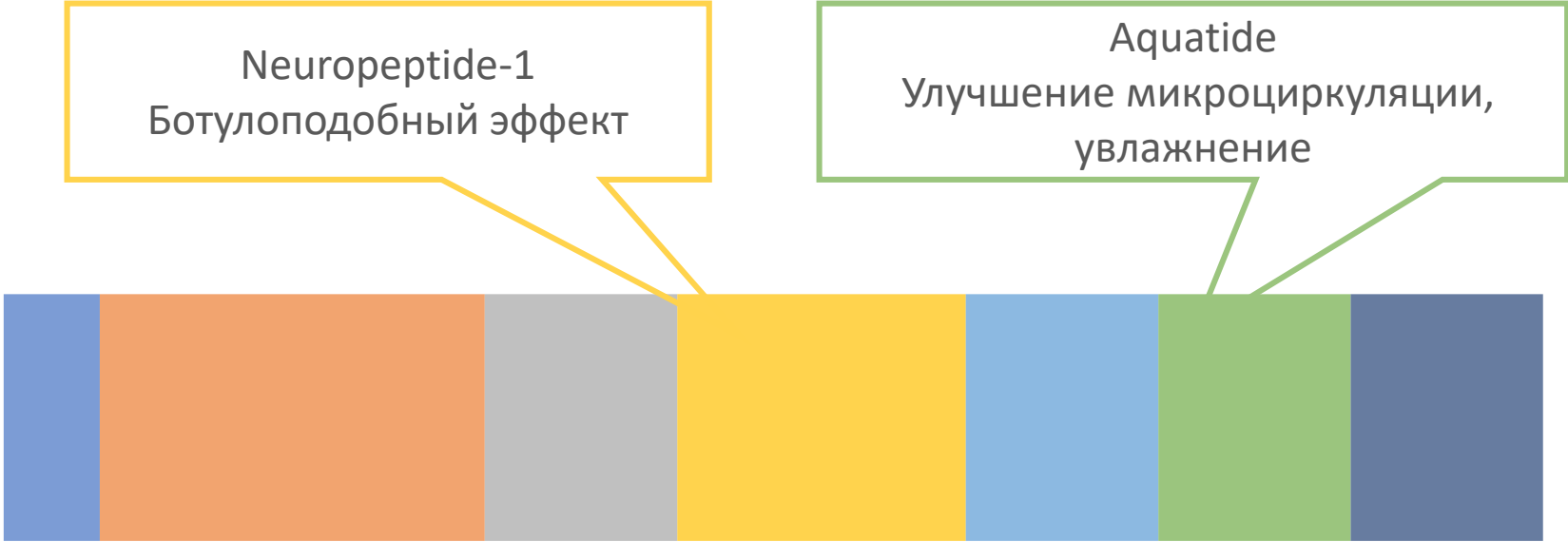
ИНЪЕКЦИОННАЯ ПЕПТИДНАЯ СИСТЕМА

**УНИКАЛЬНЫЙ  
ПЕПТИДНЫЙ  
КОМПЛЕКС FLOPS  
EYE**

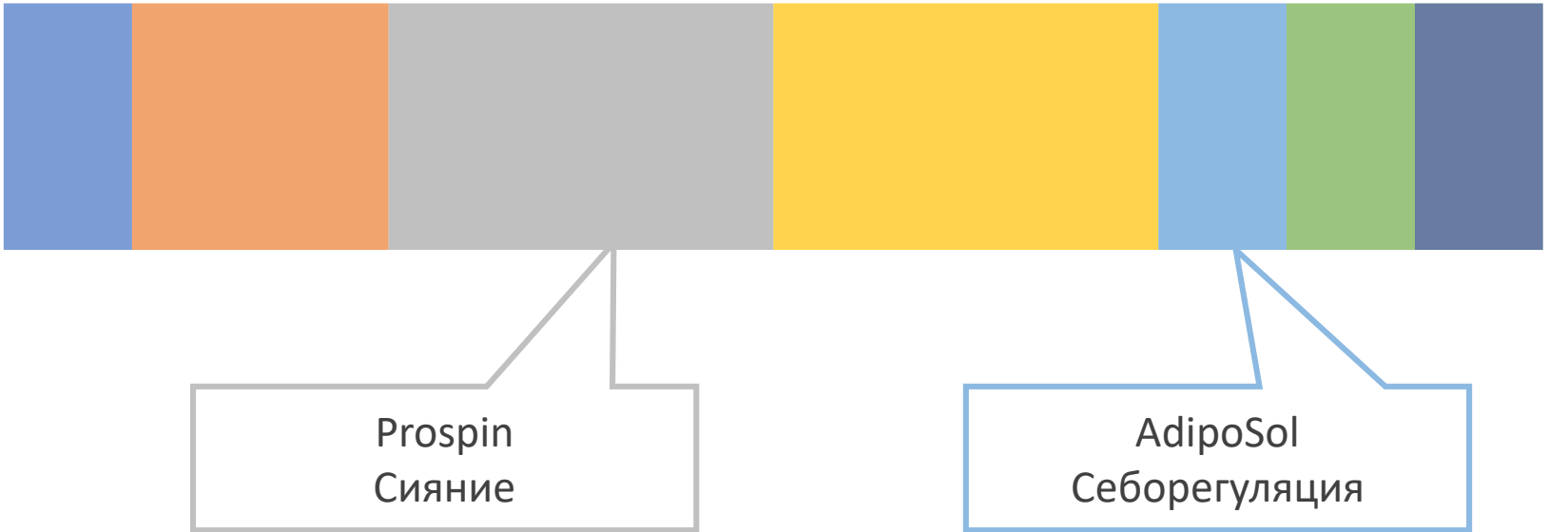
**В ФОКУСЕ -  
ОРБИТА**

**ЭФФЕКТ**

NOVACUTAN  
Eye



NOVACUTAN  
Prima



# NOVACUTAN Bright



- Селективная аутофагия в кератиноцитах
- Регуляция транспорта меланосом
- Снижение интенсивности inflammaging

### Акцентные пептиды:

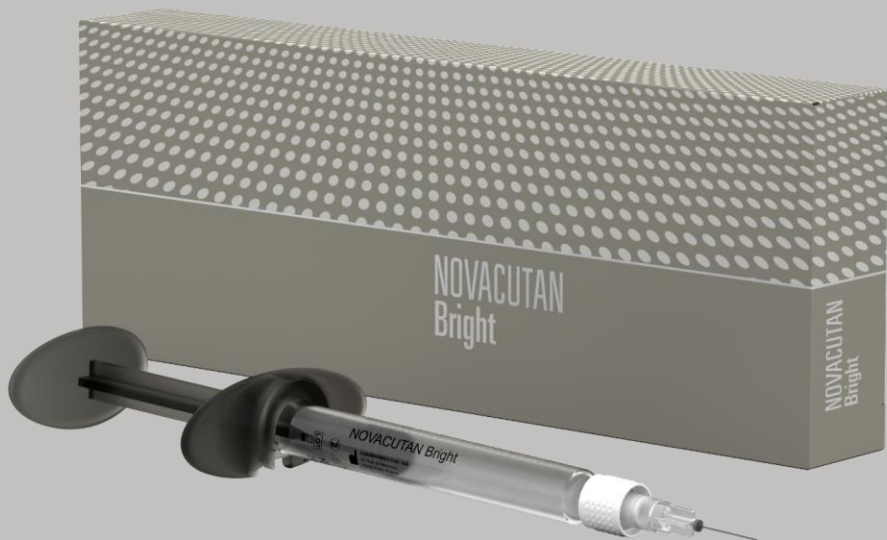
- *Melatреpein 1*
- *Melatреpein 2*

### Состав:

✓ *Гиалуроновая кислота – 1,5% (1400 кДа)*

✓ *Пептидно-аминокислотный комплекс:*

Pentasodium Tetracarboxymethyl dipeptide (Lysylhydroxyproline)-51 / Melatrepein-1, Pentasodium Tetracarboxymethyl, Acetylhydroxypropyl Dipeptide-12 / Melatrepein-2, Nicotinoyl Tripeptide-1 / Vitamin peptide, Pentapeptide-37 / / Elastin antiwrinkle peptide, sh-Octapeptide-4 / Neuropeptide-1, Tetracarboxymethyl Hexanoyl Dipeptide-12 /(AdipoSol), Arginine, Asparagine, Aspartic acid, Glycine, Histidine, Hydroxyproline, Isoleucine, Leucine, Methionine, Phenylalanine, Proline, Serine, Valine





**Показания:**

Тип кожи по Фитцпатрику – III-IV; в комплексной коррекции хронической пигментации ( мелазмы, солнечного лентиго и поствоспалительной гиперпигментации (ПВГ)); Тусклая, неравномерно пигментированная кожа; фотоповреждение кожи; профилактика фотоиндуцированной пигментации

Пациент Ю., 44 года

## Жалобы:

---

- Неровный тон кожи
- Неравномерная текстура
- Сухость кожи
- Расширенные поры



# NOVACUTAN Bright



ДО



ПОСЛЕ

## ПРОТОКОЛ КОРРЕКЦИИ:



Глубина  
инъекций:  
Субдермально

Игла: 31 G

Курс: 3  
процедуры

Интервал:  
2 недели

## РЕЗУЛЬТАТ

- Снижение выраженности пигментации
- Выравнивание тона кожи
- Осветление лица
- Увлажнение кожи
- Выравнивание микрорельефа

# Протокол: Комплексная цветокоррекция

## Skin Color-Control



### NOVACUTAN Bright

- ✓ **Инструмент:**  
Игла – 31 G
- ✓ **Техника введения:**  
Микроболюсная, в зоне гиперпигментации часто
- ✓ **Глубина введения:** Субдермально, на границе дермы и гиподермы
- ✓ **Расход:** 2,0 мл – 1 шприц / лицо

**Акцентные пептиды:** *Melatреpein-1; Melatреpein-2*

### Курс процедур:



# Уменьшение выраженности пигментации



# NOVACUTAN

ИНЪЕКЦИОННАЯ ПЕПТИДНАЯ СИСТЕМА

**УНИКАЛЬНЫЙ  
ПЕПТИДНЫЙ  
КОМПЛЕКС FLOPS  
BRIGHT**

**ФОКУС -  
ФОТОПОВРЕЖДЕНИЕ**

**ВЫРАЖЕННЫЙ  
ЭФФЕКТ**

NOVACUTAN  
Gentle



# NOVACUTAN Gentle

- Нейтрализация свободных радикалов
- Восстановление эпидермально-меланиновых единиц
- Стимуляция коллагеногенеза

## *Акцентные пептиды:*

- *Vitamin peptide*
- *Melatrepain – 1*

## Состав:

✓ *Гиалуроновая кислота – 1,5% (1400 кДа)*

✓ *Пептидно-аминокислотный комплекс:*

Nicotinoyl Tripeptide-1 / Vitamin peptide, Pentasodium Tetracarboxymethyl dipeptide (Lysylhydroxyproline)-51 / Melatrepain 1, Pentasodium Tetracarboxymethyl, Acetylhydroxypropyl Dipeptide-12 / Melatrepain 2, Pentapeptide-37 / Elastin antiwrinkle peptide, sh-Octapeptide-4/ Neuropeptide-1, Tetracarboxymethyl Hexanoyl Dipeptide-12 /(AdipoSol), Arginine, Asparagine, Aspartic acid, Glycine, Histidine, Hydroxyproline, Isoleucine, Leucine, Methionine, Phenylalanine, Proline, Serine, Valine

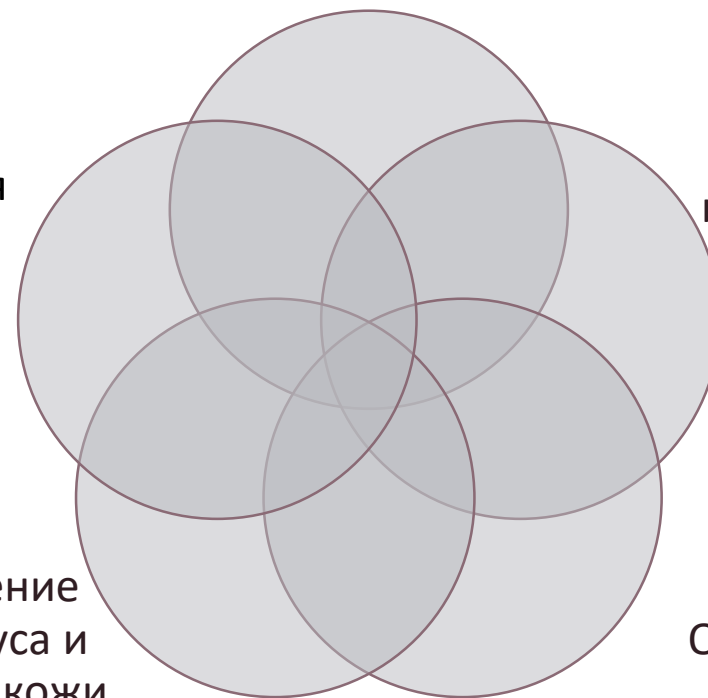




Противовоспалительный эффект

Реэпителизация

Укрепление иммунитета кожи



Восстановление тургора, тонуса и эластичности кожи

Осветление тона

**Показания:**

Тип кожи по Фитцпатрику – I-II; реабилитация после загара; профилактика солнечных ожогов; интимная зона (эпиляция), аксиллярная область (гипергидроз); мужчины (после бритья); розацеа (в стадии ремиссии)

# ЧУВСТВИТЕЛЬНАЯ КОЖА



Ф.И.О Напалья

ВОЗРАСТ 56 лет

ВРАЧ Л. Гавашели

---

Чувствительность кожи

Неровный тон

Сухость кожи

Дряблость

---

Пациент 56 лет



до



после



## ПРОТОКОЛ

**NOVACUTAN Gentle 2 мл**

Глубина инъекций: субдермально

Игла: 31G

Курс: 3 процедуры  
с интервалом 2 недели

## РЕЗУЛЬТАТ

- Увлажнение кожи
- Осветление кожи
- Повышение тургора кожи

Пациент Е., 49 лет

## Жалобы:

---

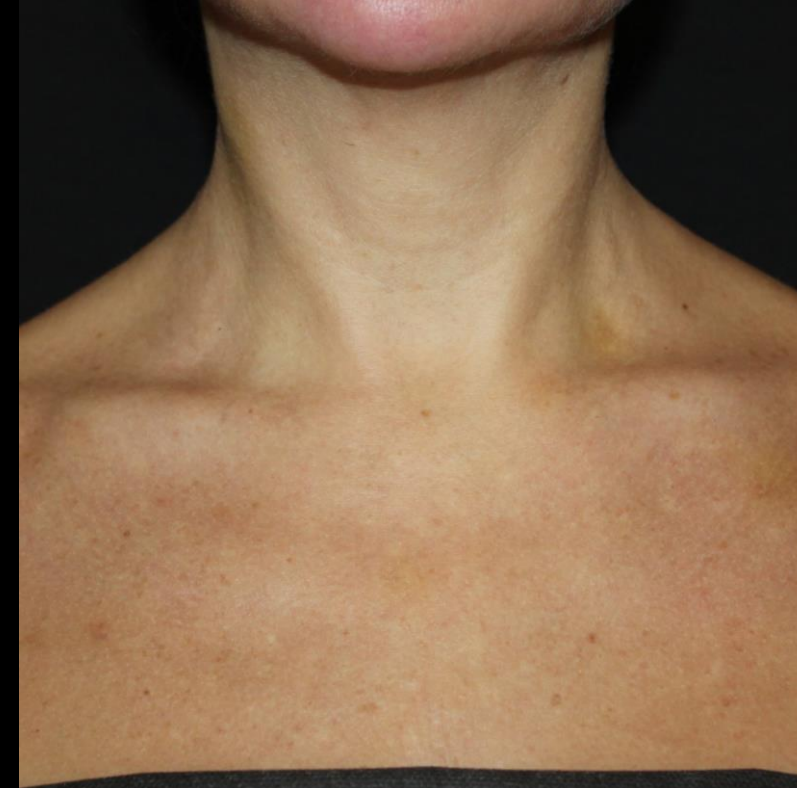
- Неравномерная текстура кожи
- Мелкие морщины
- Неровный тон кожи
- Сухость кожи



# NOVACUTAN Gentle



до



после

## ПРОТОКОЛ КОРРЕКЦИИ:



Глубина  
инъекций:  
Субдермально

Игла: 31 G

Курс: 3  
процедуры

Интервал:  
2 недели

## РЕЗУЛЬТАТ

- Увлажненная кожа
- Гладкий рельеф
- Восстановление тургора кожи
- Выравнивание цвета кожи

Пациент, 31 год

### Жалобы:

---

- Складки в области декольте
- Неравномерный тон
- Обезвоженность
- Чувствительность кожи



# NOVACUTAN Gentle



ДО



после



## ПРОТОКОЛ КОРРЕКЦИИ:



Глубина  
инъекций:  
Субдермально

Игла: 31 G

Курс: 3  
процедуры

Интервал:  
2 недели

## РЕЗУЛЬТАТ:

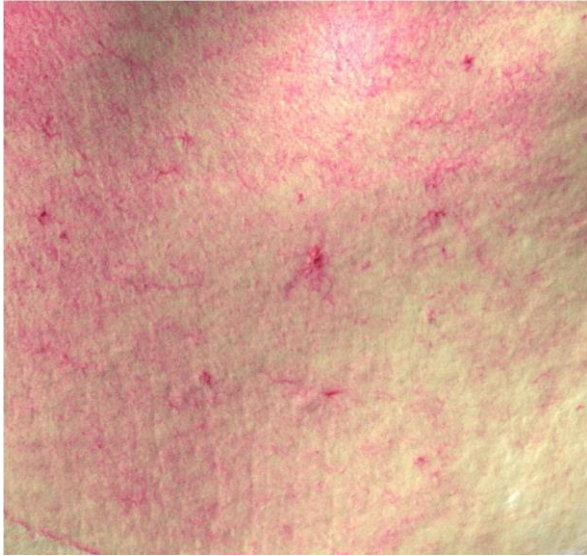
- Увлажнение кожи
- Уменьшение выраженности складок в области декольте
- Снижение чувствительности кожи
- Выравнивание тона



До



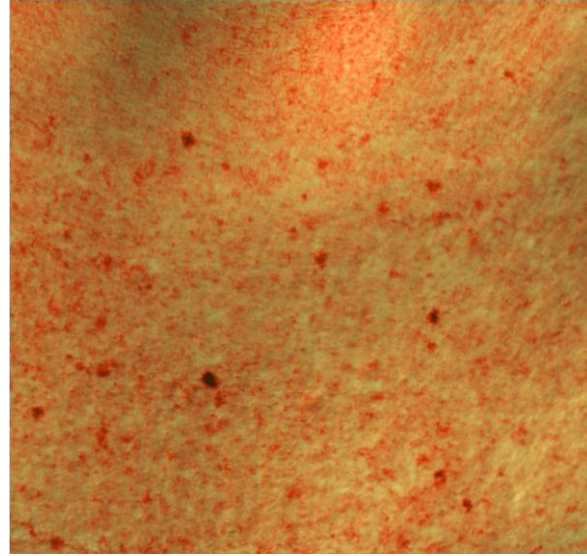
После



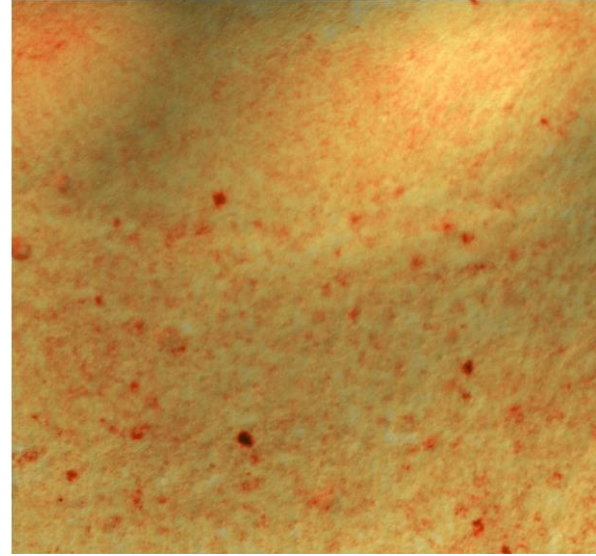
До



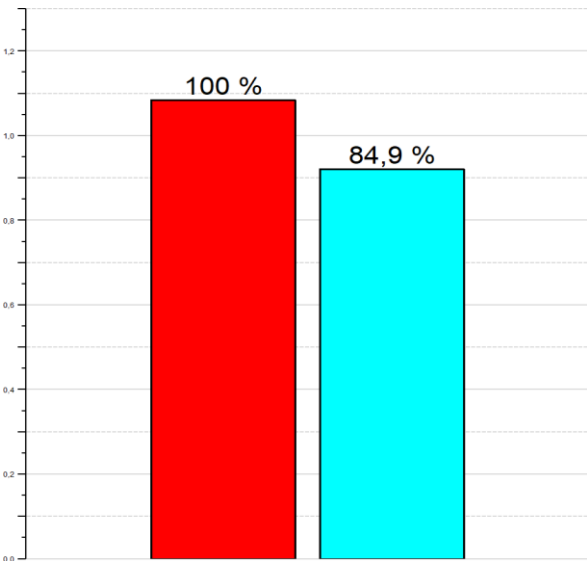
После



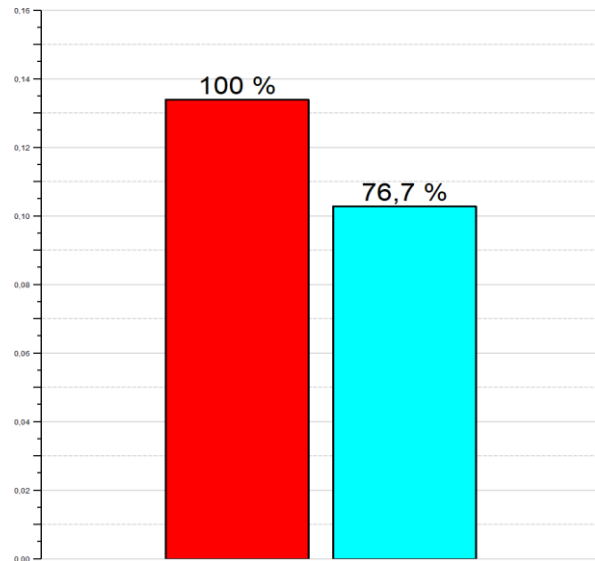
До



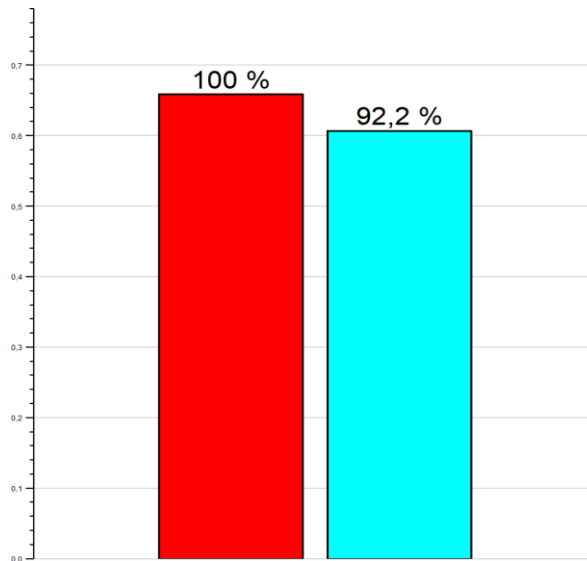
После



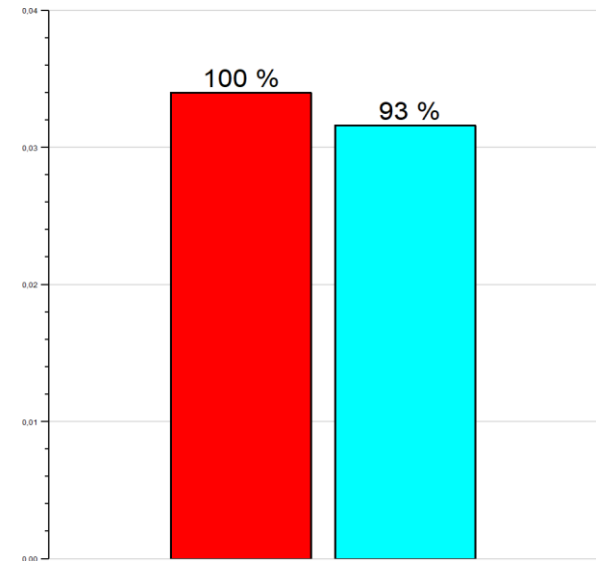
Гемоглобин: общий уровень



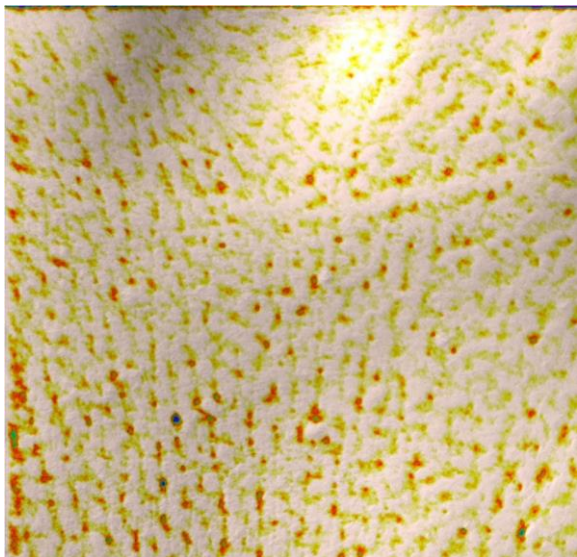
Гемоглобин: отклонение



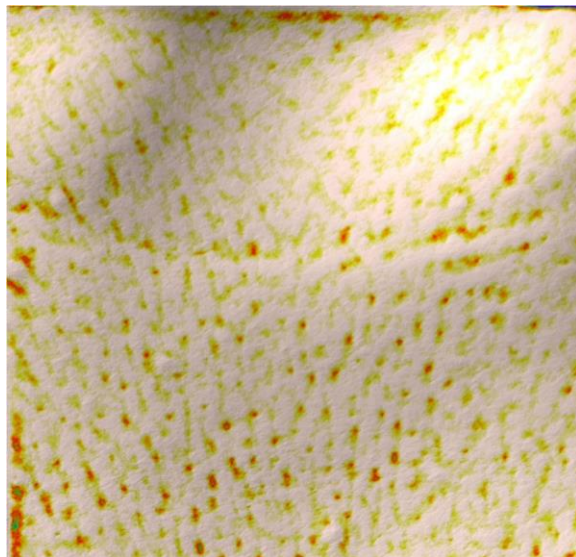
Меланин: общий уровень



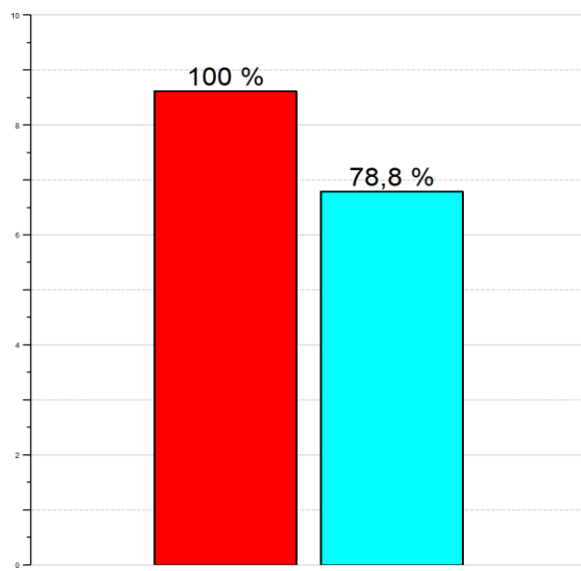
Меланин: отклонение



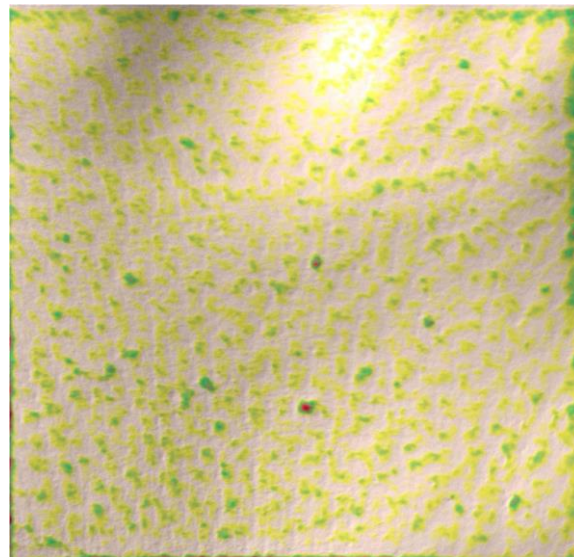
До



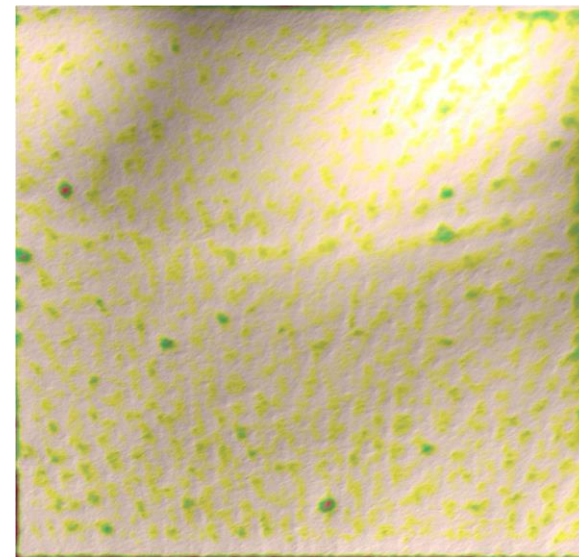
После



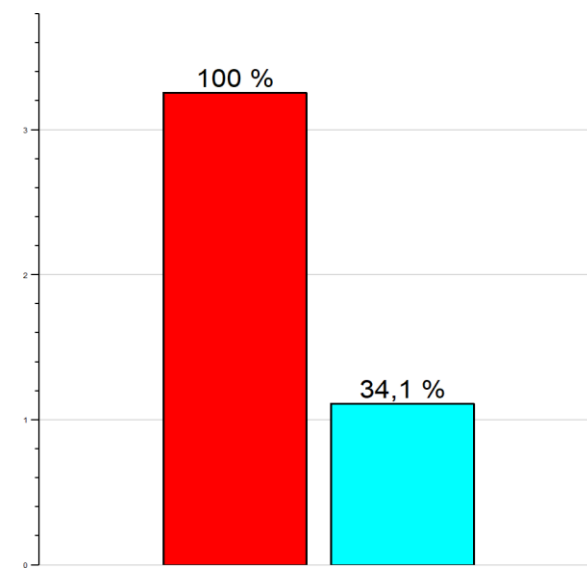
Морщины: индекс углубления



До

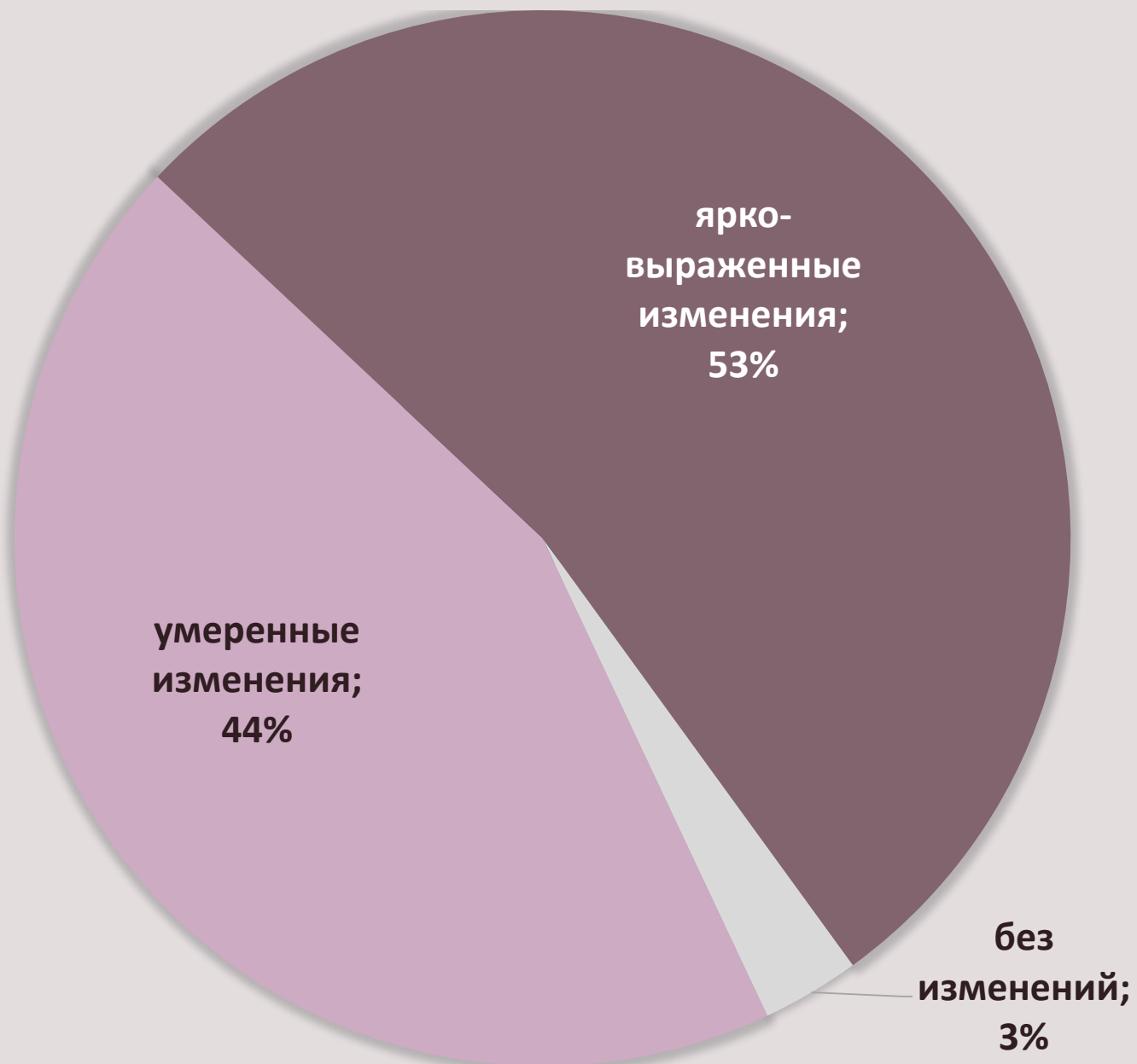


После



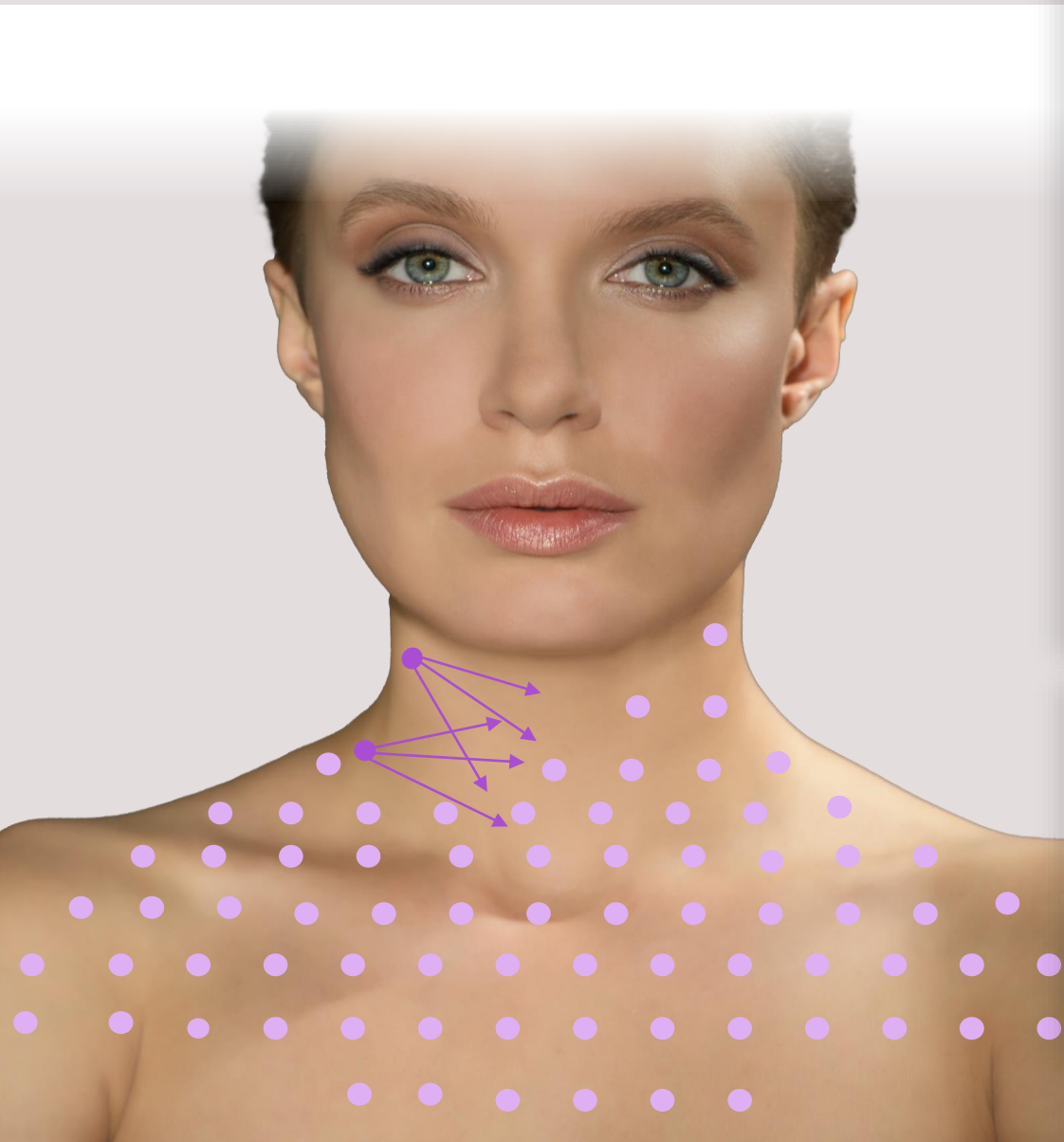
Текстура: объем выпуклостей

# Восстановление тургора



# Протокол: Delicate Zone Care

## Алгоритм «Цветущий лотос»



### NOVACUTAN Gentle

- ✓ **Инструмент:**  
Игла – 31 G / Канюля – 22 G
- ✓ **Техника введения:**  
Микроболусная / Линейно-ретроградная
- ✓ **Глубина введения:** Субдермально
- ✓ **Расход:** 2,0 мл — 1 шприц / зона

**Акцентные пептиды:** Vitamin peptide; *Melatrepain-1*

### Курс процедур:



# NOVACUTAN

ИНЪЕКЦИОННАЯ ПЕПТИДНАЯ СИСТЕМА

**УНИКАЛЬНЫЙ  
ПЕПТИДНЫЙ  
КОМПЛЕКС FLOPS  
GENTLE**

**ВЫРАЖЕННЫЙ  
ЭФФЕКТ**

**НОВОЕ РЕШЕНИЕ  
ДЕЛИКАТНЫХ  
ЗАДАЧ**

**NOVACUTAN  
Gentle**



**NOVACUTAN  
Bright**



Melatреpein-1

+

Melatреpein-2

Физиологическое осветление



### Акцентные пептиды:

- *Melatrepain 1*
- *Melatrepain 2*

- Осветление кожи натуральным образом
- Натуральный солнцезащитный фактор кожи (повышает кератиоцитарный порог стресс-восприятя)
- Селективная аутофагия в кератиоцитах
- Модулятор синтеза меланина
- Регулятор транспорта меланосом
- Замедление процессов сенильной трансформации клеток кожи
- Снижение интенсивности inflammaging
- Замедление процессов фотостарения
- Не влияет на процессы жизнедеятельности меланоцита/ фибробласта



### Акцентные пептиды:

- *Vitamin peptide*
- *Melatrepain – 1*

- Противовоспалительный эффект
- Антимикробный эффект
- Реэпителизация и восстановление эпидермально-меланиновых единиц
- Стимуляция коллагеногенеза
- Антиоксидантный эффект
- Ингибирование сигнала от MSH- $\alpha$
- Регуляция активности меланоцитов
- Эффект детоксикации клеток
- Хелатирование тяжелых металлов
- Реактивация поврежденных и/или старых клеток
- Защита кожи от экзофакторов
- Плотность и упругость кожи

# Показания



## NOVACUTAN Bright

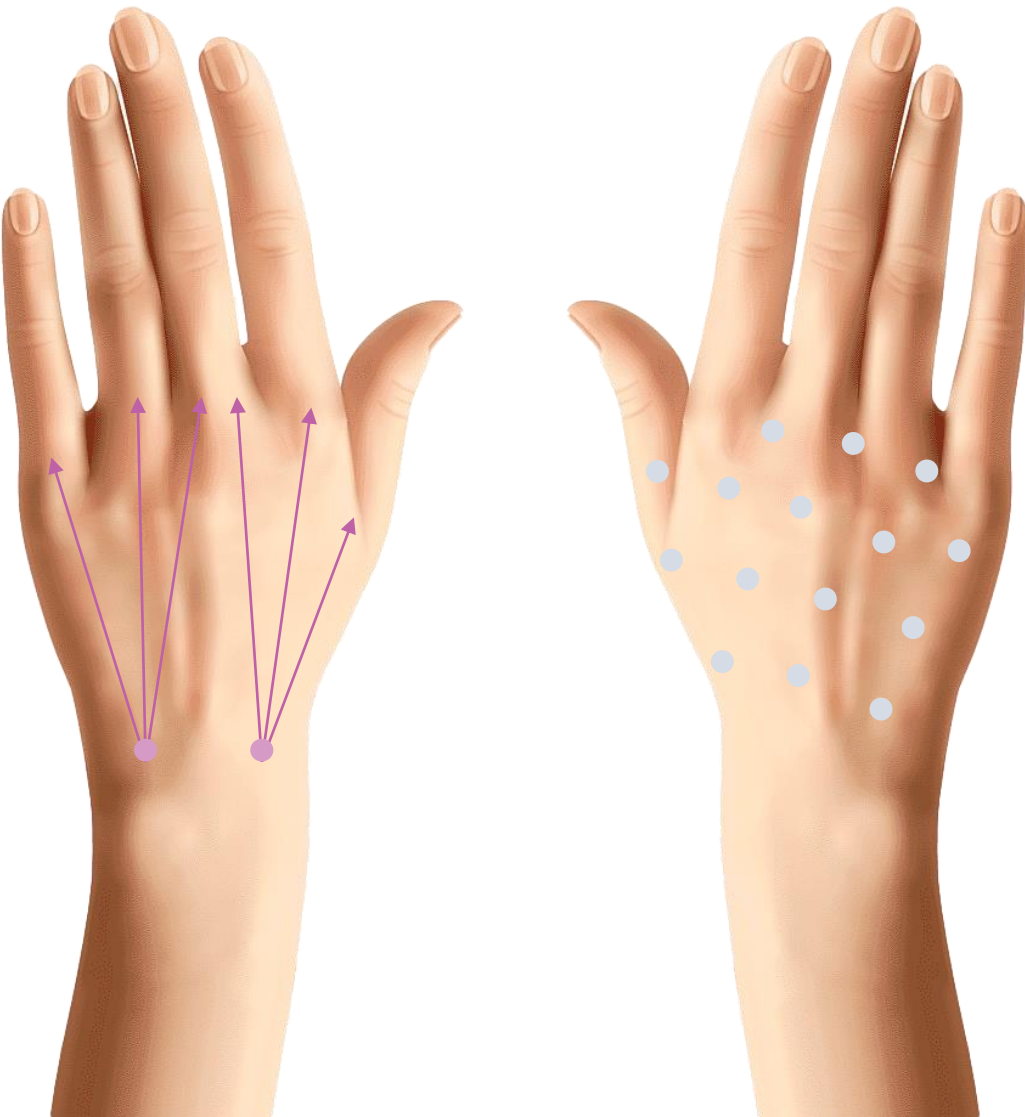
- Тип кожи по Фитцпатрику – III-IV
- В комплексной терапии хронической пигментации (мелазма, солнечные лентиго и поствоспалительная гиперпигментация (ПВГ))
- Тусклая, неравномерно пигментированная кожа
- фотоповреждение кожи



## NOVACUTAN Gentle

- Тип кожи по Фитцпатрику – I-II
- Реабилитация после загара
- Профилактика солнечных ожогов
- Интимная зона (эпиляция, мацерация, повреждение эпидермального слоя, повышенная влажность, трение)
- Аксиллярная область (гипергидроз),
- Мужчины (после бритья)
- Розацеа (в стадии ремиссии)

# Протокол: *Soft touch*



Master / Prima / Bright / Gentle

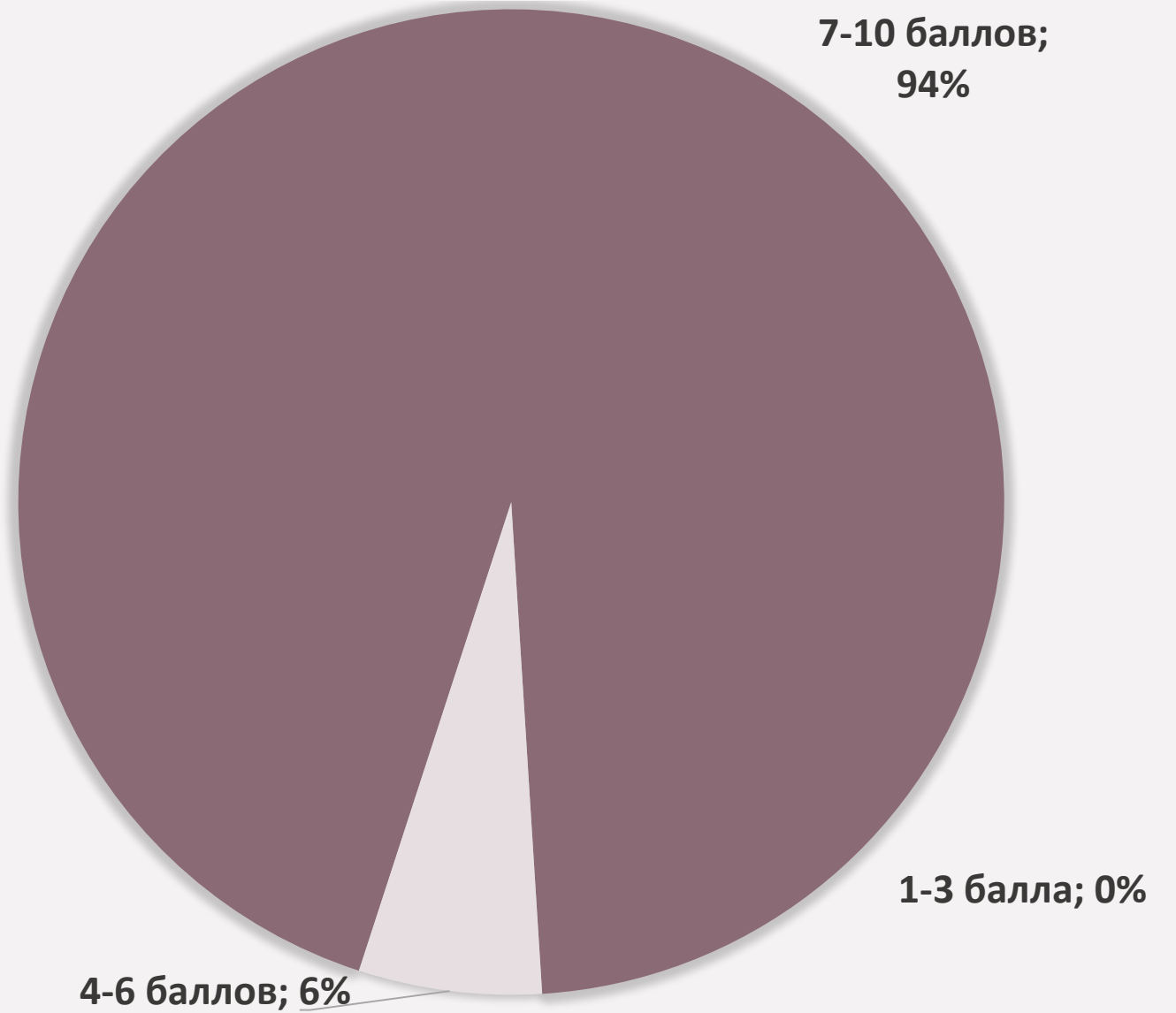


- ✓ **Инструмент:**  
Игла - 31 G / Канюля - 22 G
- ✓ **Техника введения:**  
Болюсная / Линейно-ретроградная
- ✓ **Глубина введения:** Субдермально
- ✓ **Расход:** 2 мл - 1 шприц / обе кисти рук

## Курс процедур:



**Общая  
удовлетворенность  
результатами терапии  
(по шкале GAIS)**



# Клиническое наблюдение

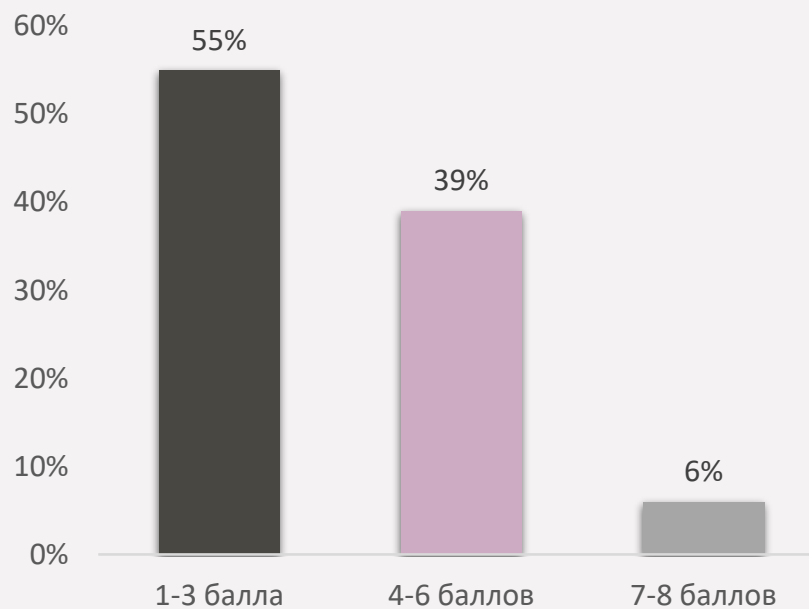
**Количество  
пациентов: 38**

**Возраст: от 27  
до 64 лет**  
**Средний возраст  
– 46 лет**

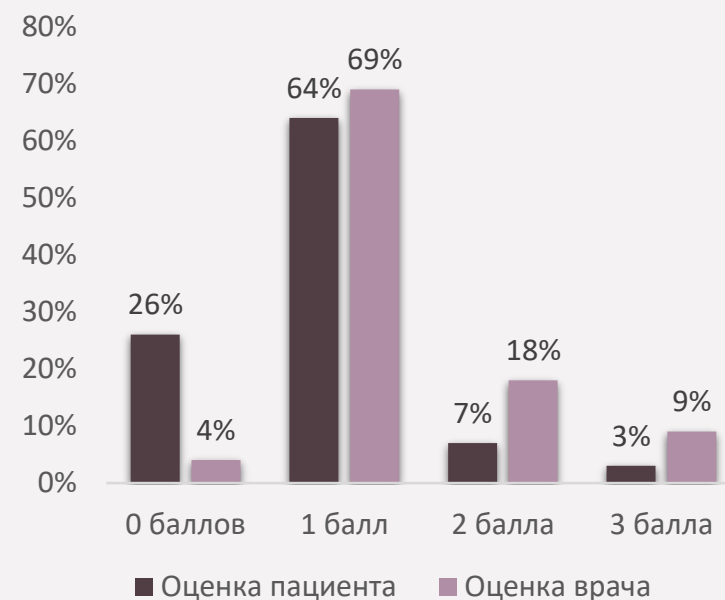
**Курс процедур:  
3 процедуры с  
интервалом 2  
недели.**



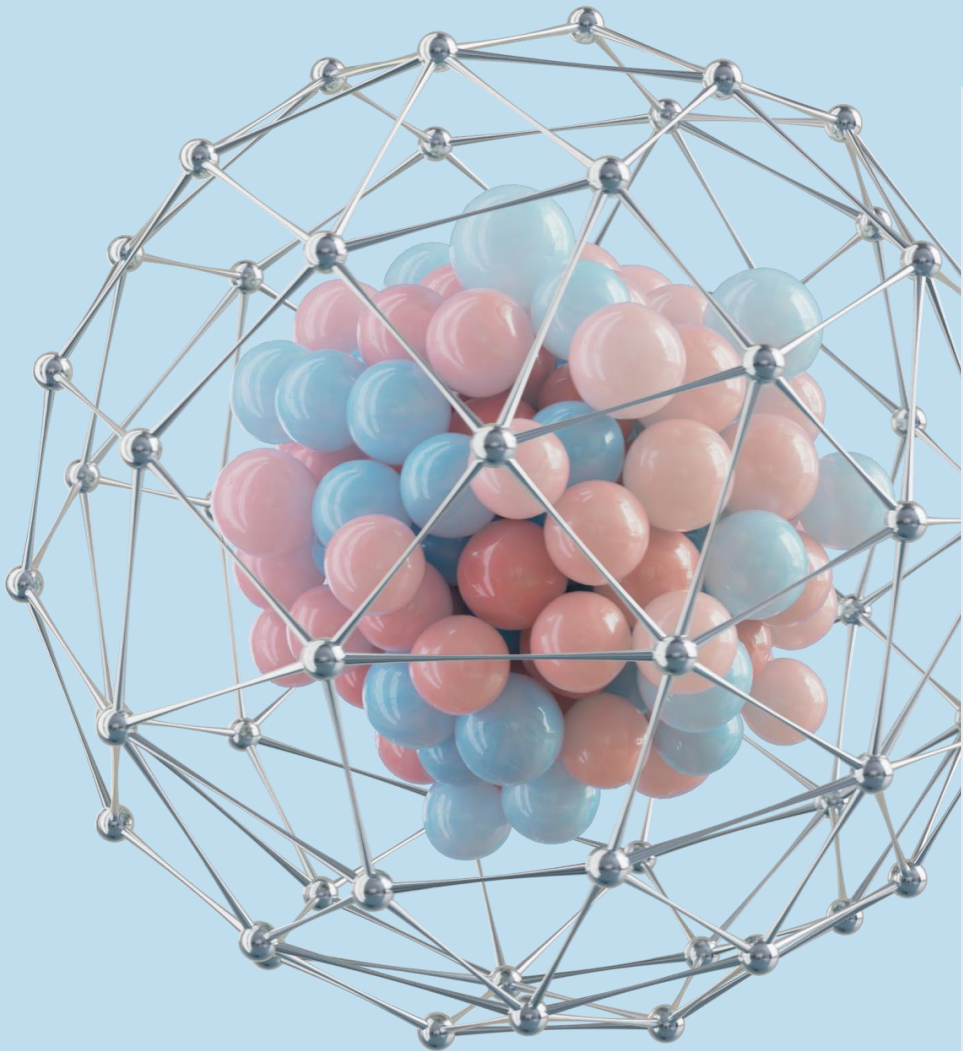
**Отечность**



**Гиперемия**



**Болезненность**



# NOVACUTAN

**ПЕРВАЯ ИНЪЕКЦИОННАЯ ПЕПТИДНАЯ СИСТЕМА**

**УНИКАЛЬНЫЙ ПЕПТИДНЫЙ КОМПЛЕКС  
FLOPS - КОД МОЛОДОСТИ РАСШИФРОВАН**

**ПЕРСОНАЛИЗИРОВАННЫЙ ЯРКО ВЫРАЖЕННЫЙ  
ЭФФЕКТ В КАЖДОМ ИЗ 5 ПРОДУКТОВ**

NOVACUTAN  
Prima

NOVACUTAN  
Master

NOVACUTAN  
Eye

NOVACUTAN  
Bright

NOVACUTAN  
Gentle